

左脚をチェックする

## 腰から両脚を取り外す



腰フレームの上の2本の  
ネジを抜く。

左脚をチェックする

## 腰から両脚を取り外す



下腹カバーを留めているネジを抜く。

## 腰から両脚を取り外す



下腹カバー、腰フレームを取り外し、ヒップカバーのDカットから両脚を取り外す。



## バッテリーを準備しておく



各サーボのテストでは、テストボードだけでなくマイコンボードを使う場合もある。そのときは分電盤にバッテリーのコネクター、スイッチケーブルのコネクターを差して使用する。なお、ボトムボディカバーはボディに固定しない。

ボディに固定しない

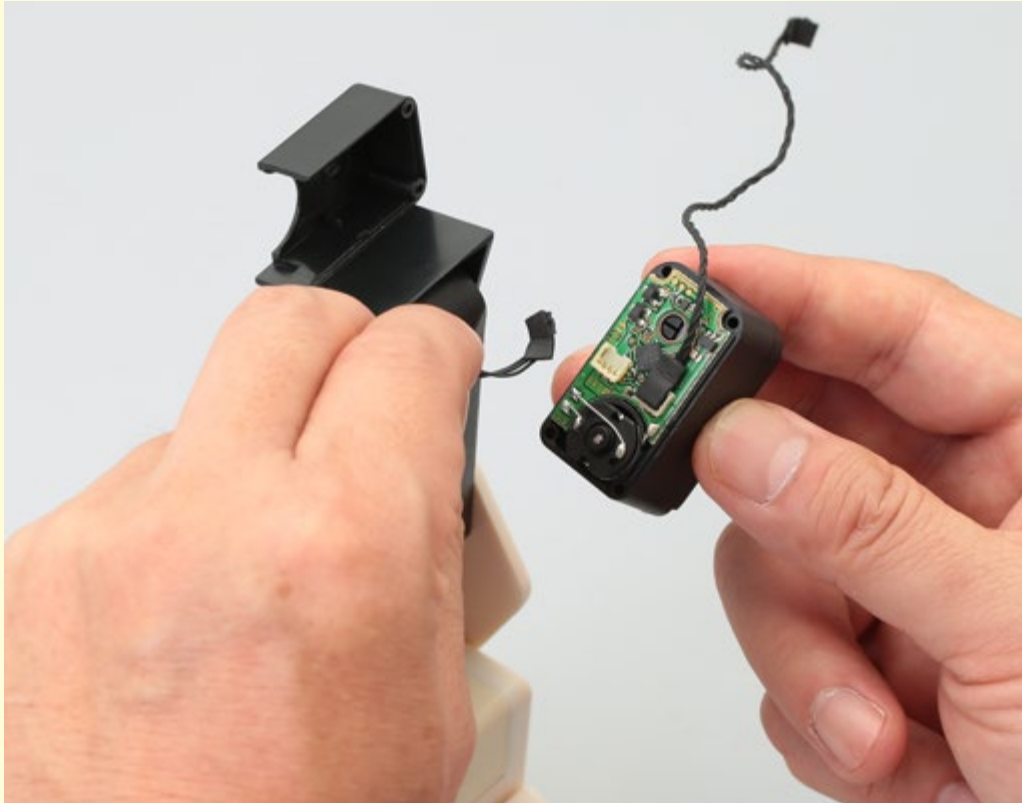
左脚をチェックする

## 股関節:横回転サーボをチェックする



股関節:横回転サーボの  
長いネジを4本抜く。

## 股関節:横回転サーボをチェックする



股関節:横回転サーボを取り外し、2本のサーボケーブルがきちんと接続されているかどうか確認する。

続いて、下のサーボ(股関節:縦回転)からのケーブルを取り外す。

左脚をチェックする

## 股関節:横回転サーボをチェックする



股関節:横回転サーボを  
テストボードにつなぎ、  
IDが「7」で動作するか  
どうか確認しよう。



マイコンボード／股関節:  
横回転ケーブルと股関節:  
横回転サーボともに問題  
なし。→9ページに進む。



ケーブルかサーボに問題  
あり。次のページでチェッ  
クを行おう。

左脚をチェックする

## 股関節:横回転サーボをチェックする



サーボに接続していたケーブルを取り外し、テストボードに付いているケーブルを使って動作テストをする。



サーボは問題なし。マイコンボードと股関節:横回転サーボを接続するケーブルに問題あり。

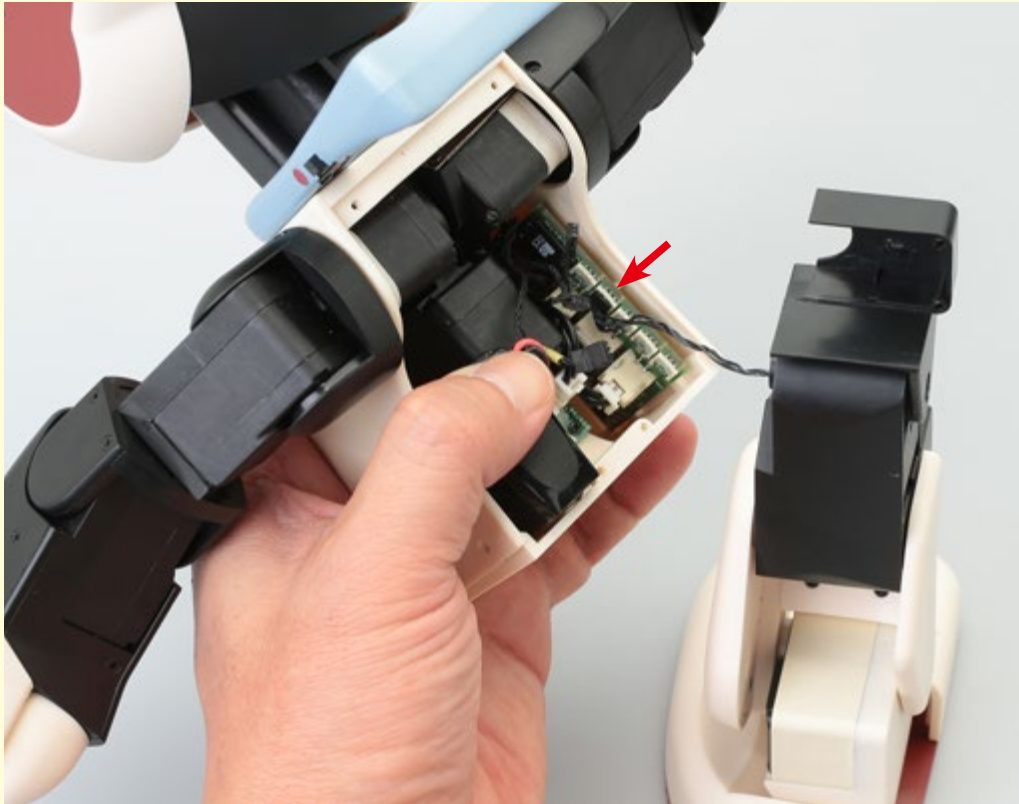


サーボに問題あり。



左脚をチェックする

## 股関節:縦回転から下をチェックする



股関節:縦回転サーボから下の脚をチェックする。バッテリーを用意し、2番目のサーボコネクタにケーブルを接続して、スイッチをオンにしよう。



下4つのサーボとケーブルに問題なし。左脚はこれ以上分解しない。



さらにチェック。

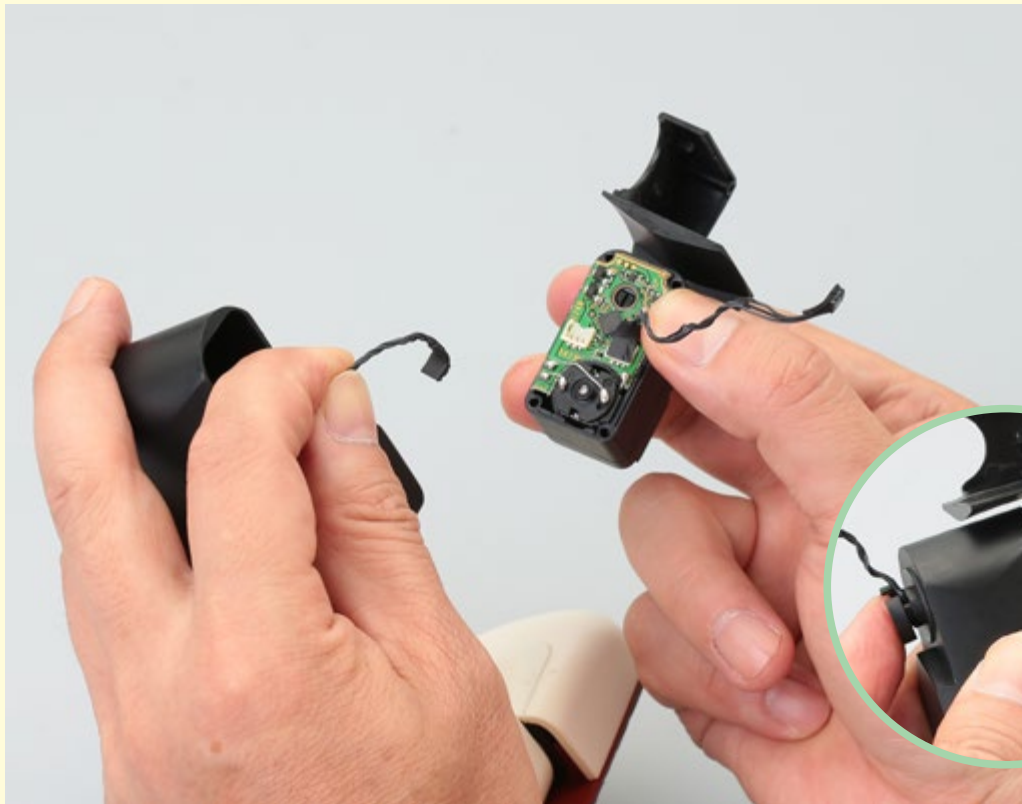
左脚をチェックする

## 股関節:縦回転サーボをチェックする



股関節:縦回転サーボの  
長いネジを4本抜く。

## 股関節:縦回転サーボをチェックする



股関節:縦回転サーボを取り外し、2本のサーボケーブルがきちんと接続されているかどうか確認する。

続いて、下のサーボ(ひざ)からのケーブルを取り外す。

取り外しにくいときは、50号で提供したサーボ取り外しピンを使おう。

## 股関節:縦回転サーボをチェックする



股関節:縦回転サーボを  
テストボードにつなぎ、  
IDが「8」で動作するか  
どうか確認しよう。



ケーブルと股関節:縦回転  
サーボともに問題なし。  
→14ページに進む。



ケーブルかサーボに問題  
あり。次のページでチェッ  
クを行おう。

## 股関節:縦回転サーボをチェックする



サーボに接続していたケーブルを取り外し、テストボードに付いているケーブルを使って動作テストをする。



サーボは問題なし。股関節:横回転と縦回転サーボを接続するケーブルに問題あり。



サーボに問題あり。

## ひざから下をチェックする

左脚をチェックする



ひざサーボから下の脚をチェックする。バッテリーを用意し、2番目のサーボコネクタにケーブルを接続して、スイッチをオンにしよう。

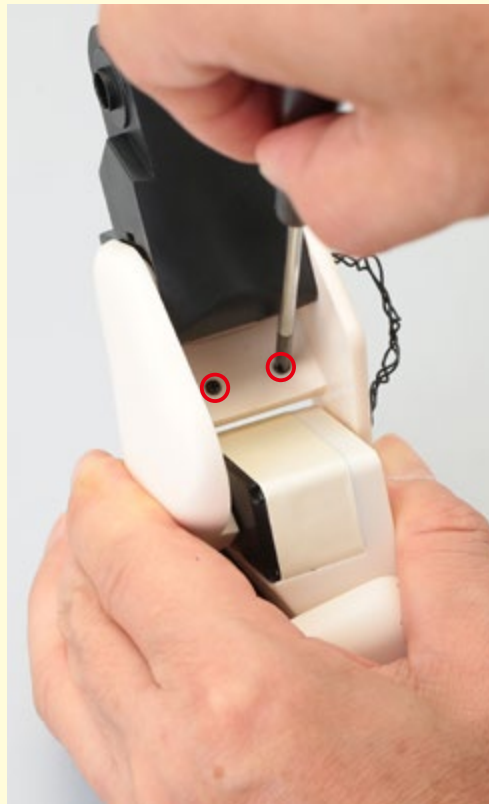


下3つのサーボとケーブルに問題なし。左脚はこれ以上分解しない。



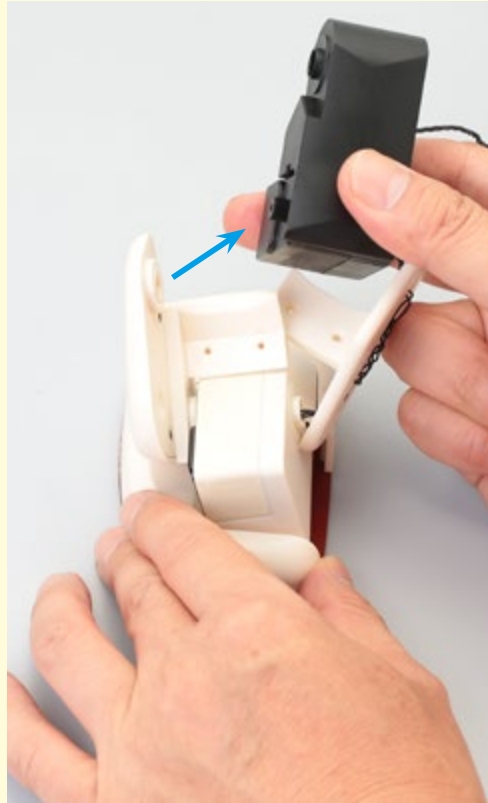
さらにチェックを進めよう。

## ひざサーボをチェックする



脚カバーテープを剥がし、  
すねカバーを留めている  
2本のネジを抜く。

## ひざサーボをチェックする



すね内側カバーを取り外し、すねフレームとひざサーボのDカットを引き抜く。

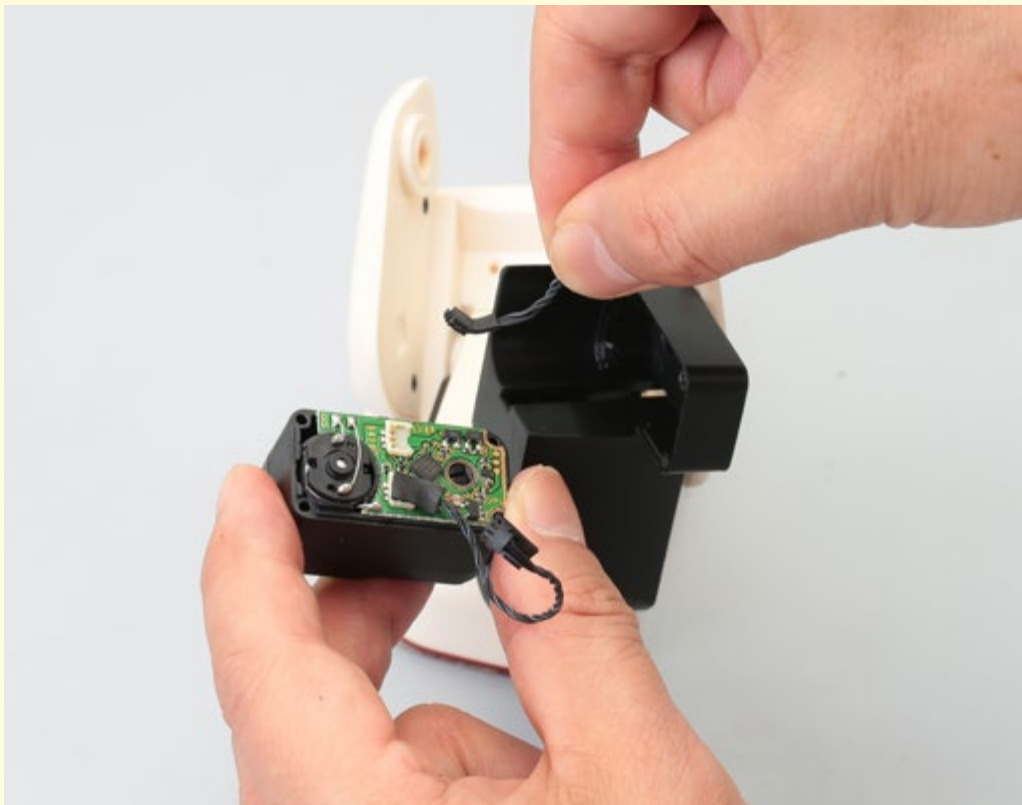


## ひざサーボをチェックする



ひざサーボの長いネジを4本抜く。

## ひざサーボをチェックする



ひざサーボを取り外し、2本のサーボケーブルがきちんと接続されているかどうか確認する。続いて、下のサーボ(足首:縦回転)からのケーブルを取り外す。

## ひざサーボをチェックする



ひざサーボをテストボードにつなぎ、IDが「9」で動作するかどうか確認しよう。



ケーブルとひざサーボともに問題なし。→21ページに進む。



ケーブルかサーボに問題あり。次のページでチェックを行おう。

## ひざサーボをチェックする

左脚をチェックする



サーボに接続していたケーブルを取り外し、**テストボード**に付いている**ケーブル**を使って動作テストをする。



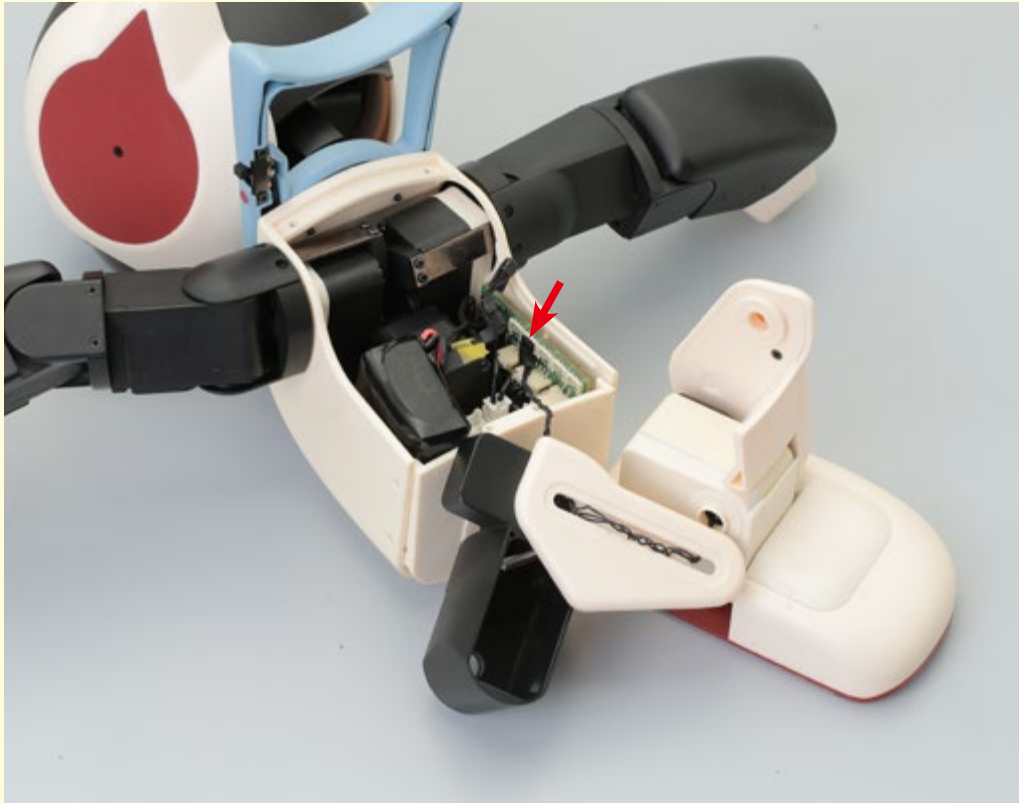
サーボは問題なし。股関節:縦回転とひざサーボを接続するケーブルに問題あり。



サーボに問題あり。

左脚をチェックする

## 足首:縦回転から下をチェックする



足首:縦回転サーボから下をチェックする。バッテリーを用意し、2番目のサーボコネクタにケーブルを接続して、スイッチをオンにしよう。



下2つのサーボとケーブルに問題なし。左脚はこれ以上分解しない。



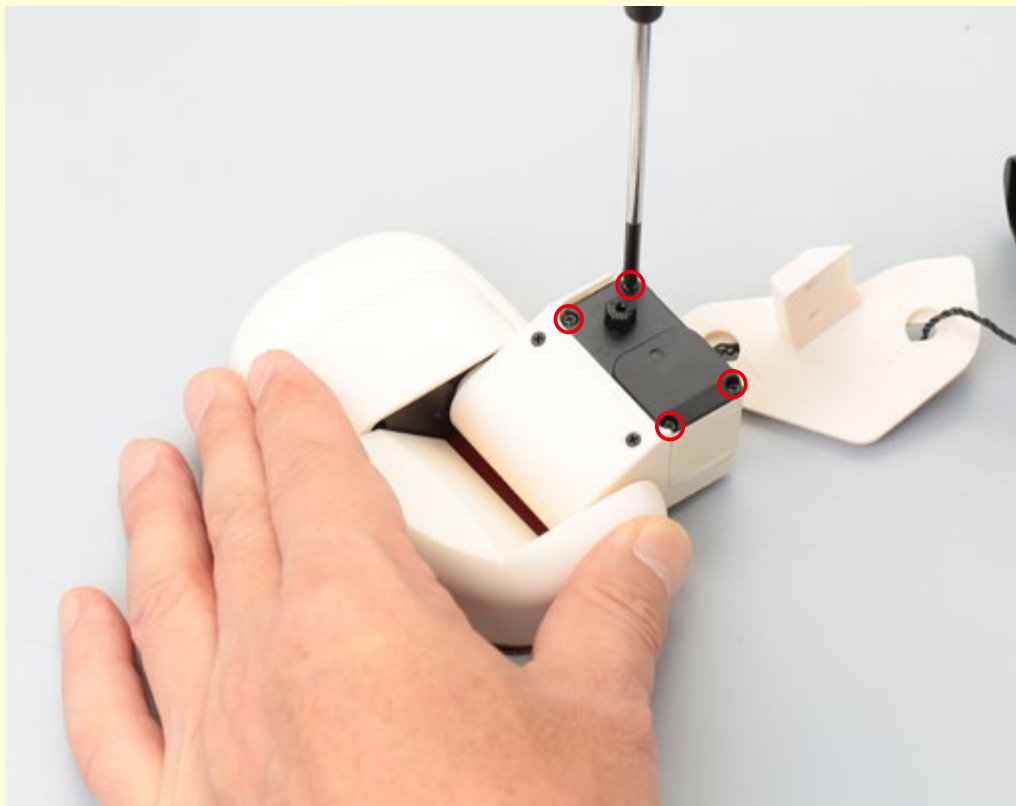
さらにチェックを進めよう。

## 足首:縦回転サーボをチェックする



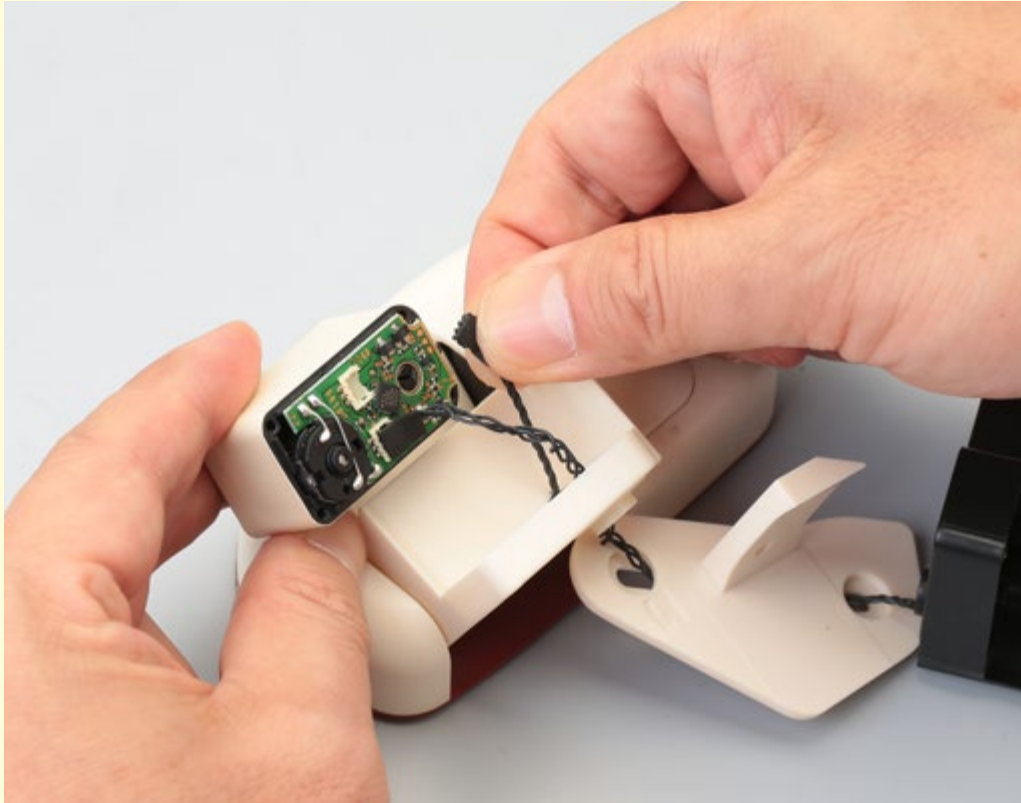
足首:縦回転サーボのD  
カットからすねフレーム  
を引き抜く。

## 足首:縦回転サーボをチェックする



足首:縦回転サーボの長いネジを4本抜く。

## 足首:縦回転サーボをチェックする

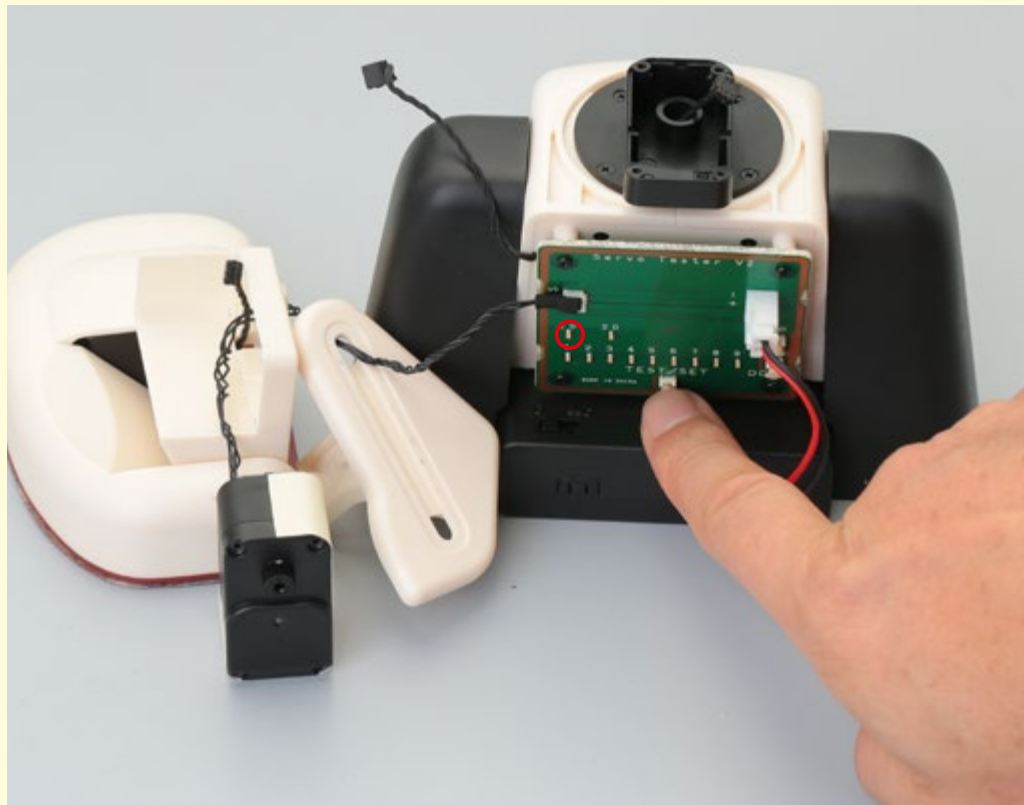


足首:縦回転サーボを取り外し、2本のサーボケーブルがきちんと接続されているかどうか確認する。

続いて、下のサーボ(足首:横回転)からのケーブルを取り外す。



## 足首:縦回転サーボをチェックする



足首:縦回転サーボをテストボードにつなぎ、IDが「10」で動作するかどうか確認しよう。



ケーブルと足首:縦回転サーボともに問題なし。  
→27ページに進む。



ケーブルかサーボに問題あり。次のページでチェックを行おう。

左脚をチェックする

## 足首:縦回転サーボをチェックする



サーボに接続していたケーブルを取り外し、テストボードに付いているケーブルを使って動作テストをする。

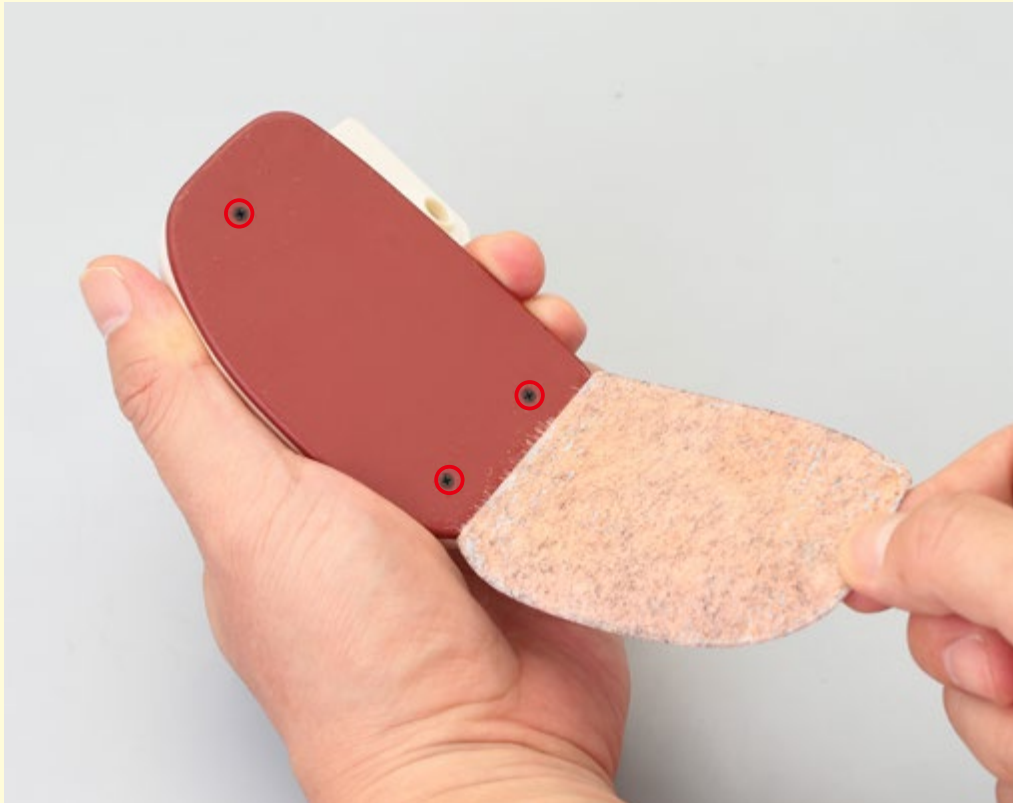


サーボは問題なし。ひざと足首:縦回転サーボを接続するケーブルに問題あり。



サーボに問題あり。

足首:横回転サーボをチェックする



足を裏返し、フェルトソールを剥がし、3本のネジを抜く。

## 足首:横回転サーボをチェックする



足を表に向け、足カバーを取り外す。続いて足首ジョイントを留めている2本のネジを抜く。

## 足首:横回転サーボをチェックする



足首:横回転サーボのD  
カットから足首フレーム  
をーを取り外す。  
次に、足首カバーを留め  
ている2本ネジを抜く。

## 足首:横回転サーボをチェックする



足首:横回転サーボの長いネジを4本抜き、サーボを取り外す。ケーブルがきちんと接続されているかどうか確認する。

## 足首:横回転サーボをチェックする



足首:横回転サーボをテストボードにつなぎ、IDが「11」で動作するかどうか確認しよう。

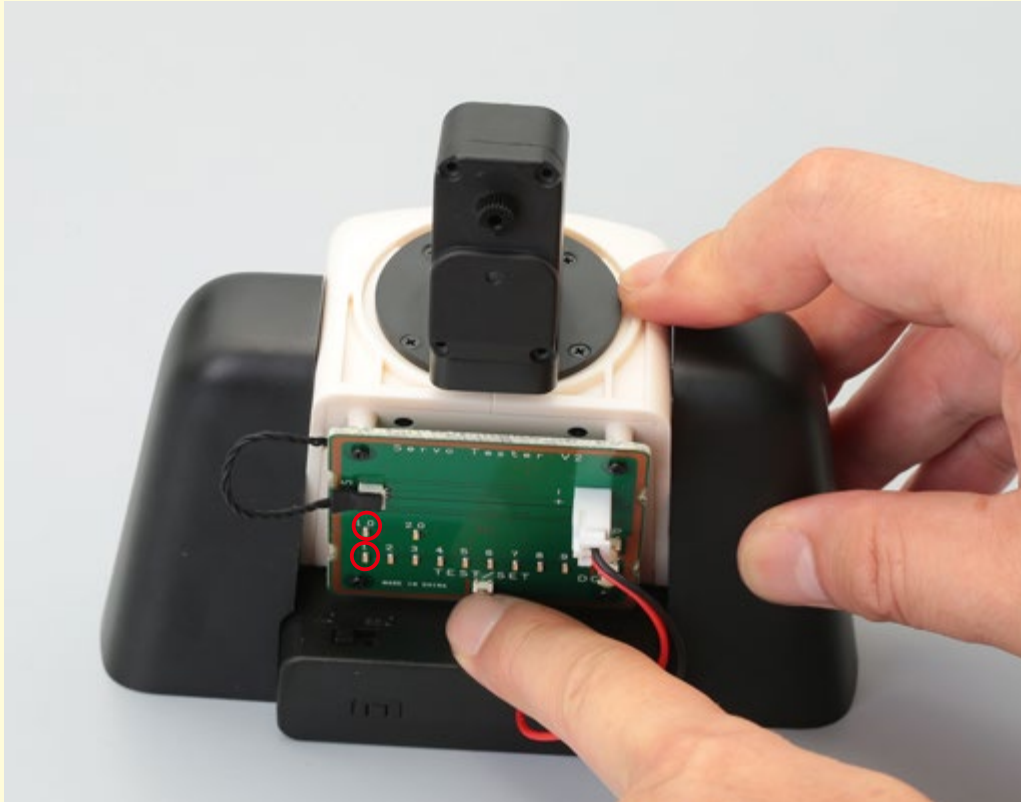


ケーブルと足首:横回転サーボともに問題なし。**左脚のチェックは完了だ。**



ケーブルかサーボに問題あり。**次のページでチェックを行おう。**

## 足首:横回転サーボをチェックする



サーボに接続していたケーブルを取り外し、テストボードに付いているケーブルを使って動作テストをする。



サーボは問題なし。足首:縦回転と横回転サーボを接続するケーブルに問題あり。



サーボに問題あり。

これで左脚のチェックは終了だ。