

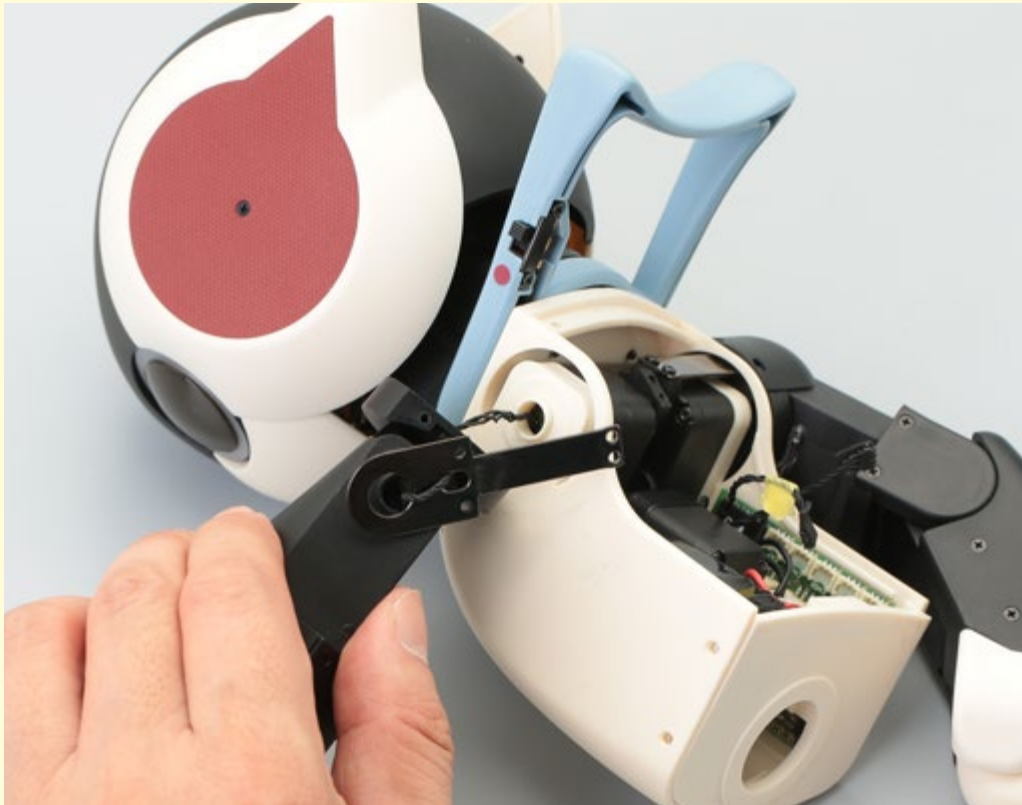
左腕をチェックする

ボディから腕を取り外す



肩パネルと連結金具の
ネジを抜く。

ボディから腕を取り外す



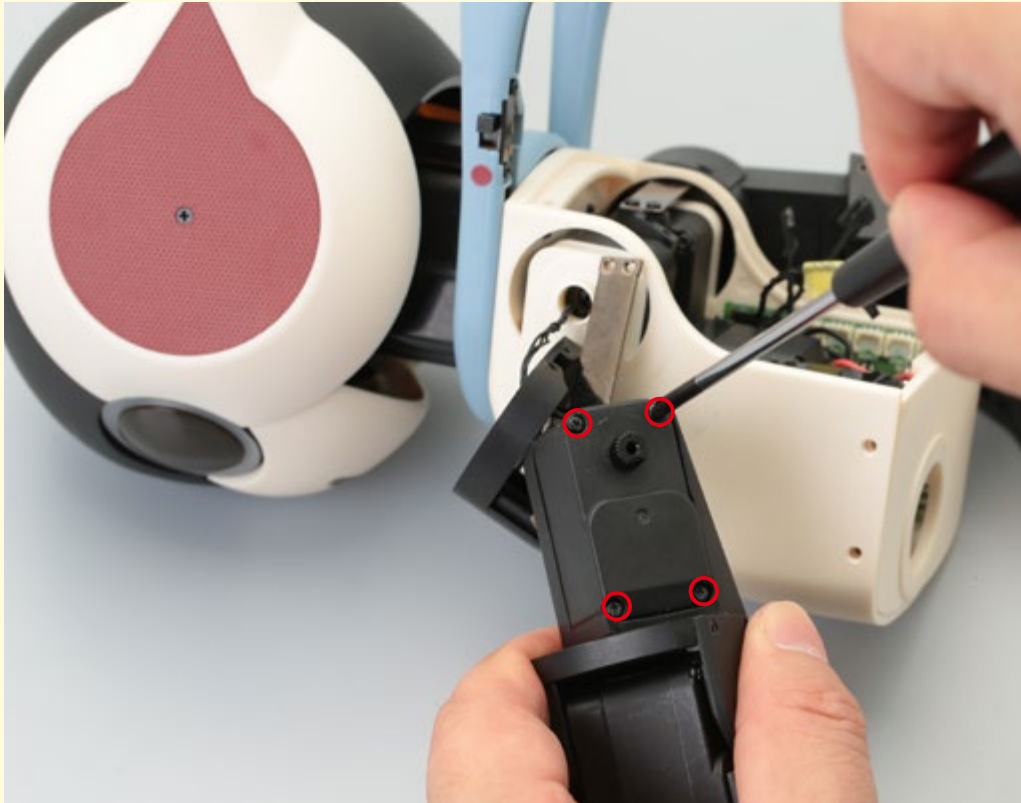
連結金具をボディから抜き、腕を取り外す。

肩サーボをチェックする(前編)



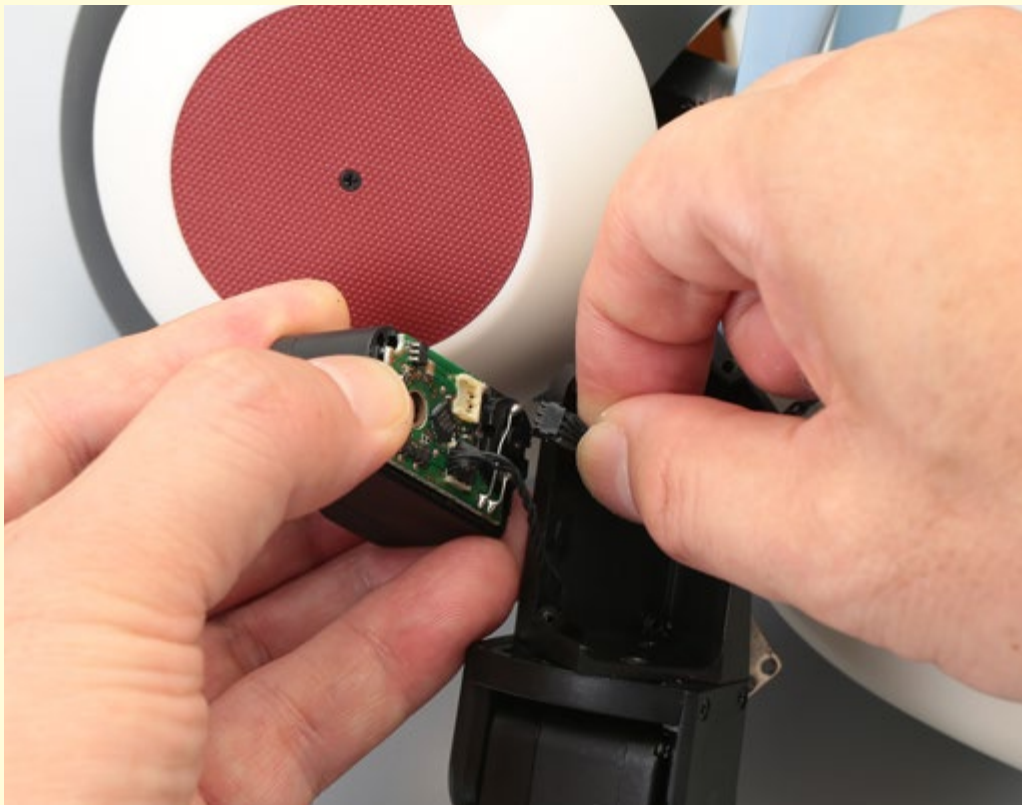
ケーブルを引っ張りすぎないように気をつけながら、上腕サーボのDカットから肩フレームを取り外す。

肩サーボをチェックする(前編)



上腕サーボの長いネジを4本抜く。

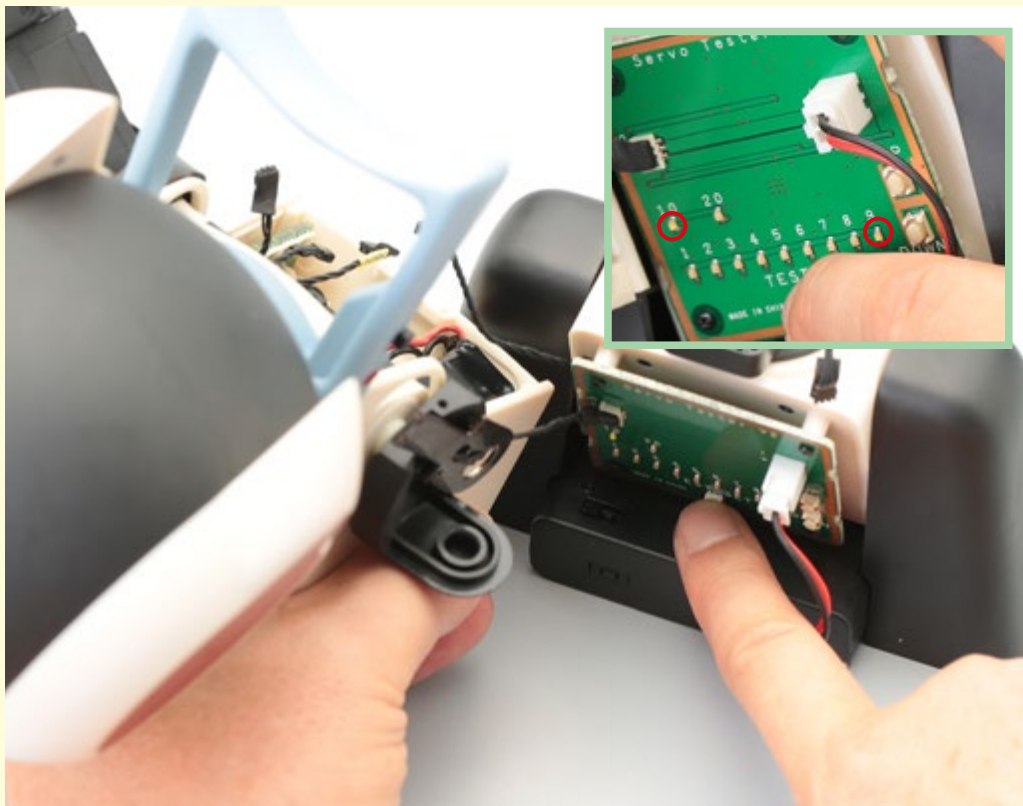
肩サーボをチェックする(前編)



上腕サーボを取り外し、2本のサーボケーブルがきちんと接続されているかどうか確認する。続いて、肩サーボからのケーブルを取り外す。

肩サーボをチェックする(前編)

左腕をチェックする



肩サーボをテストボードにつなぎ、IDが「19」で動作するかどうか確認しよう。

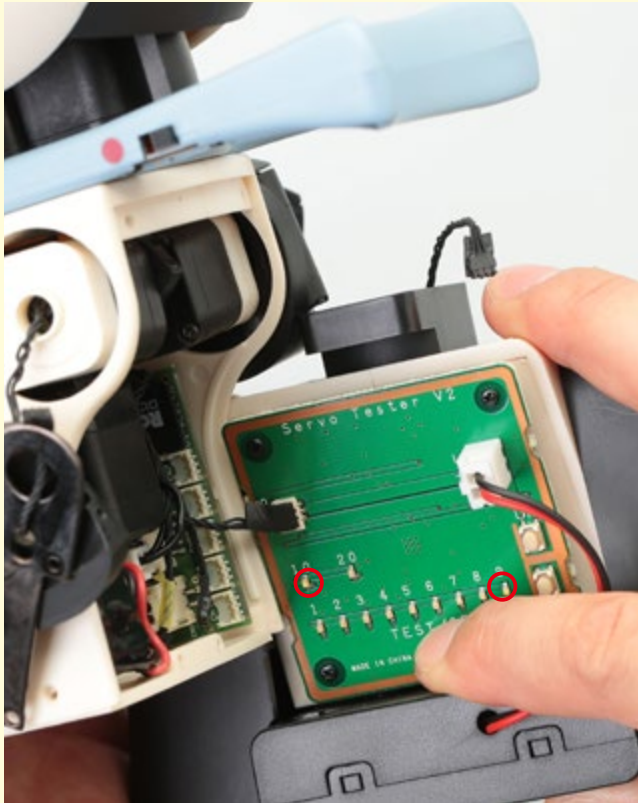


肩と上腕サーボをつなぐケーブルと肩サーボともに問題なし。さらに**次のページ**でチェックしよう。



ケーブルかサーボに問題あり。**次のページ**でもチェックを行おう。

肩サーボをチェックする(前編)



マイコンボードに接続していた左肩のケーブルをテストボードにつなぎ、動作テストをする。



マイコンボードと肩サーボをつなぐケーブル、サーボともに問題なし。

→前ページでも○の場合は、肩は問題なし。肩サーボの後編をする必要はない。次ページからの**上腕と前腕のチェック**へ。

→前ページで×の場合は、肩と上腕サーボをつなぐケーブルに問題あり。**上腕**

と前腕のチェックを行おう。
※ケーブルを交換時は**肩サーボ**の後編(16ページ)へ。



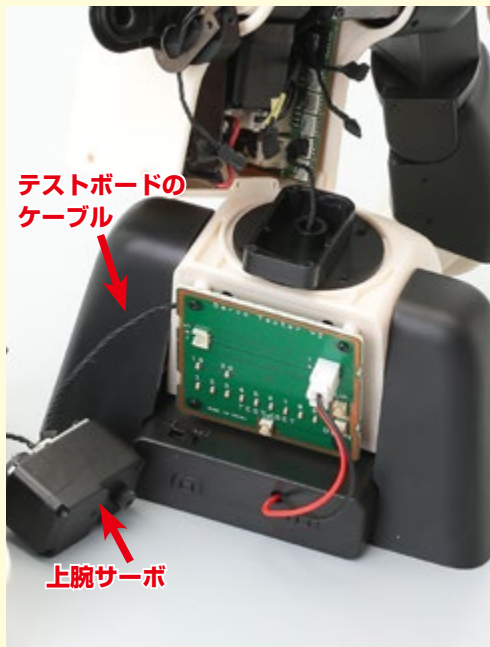
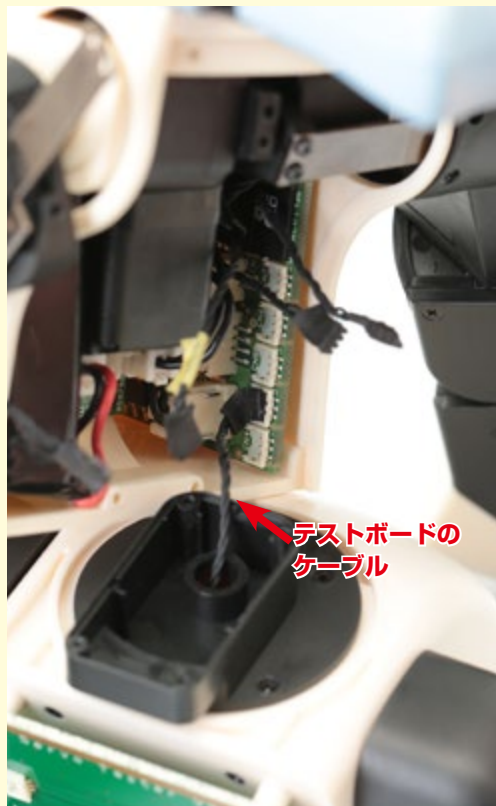
ケーブルかサーボに問題あり。

→前ページで○の場合は、マイコンボードと肩サーボをつなぐケーブルに問題あり。サーボは問題なし。**上腕と前腕のチェック**を行おう。※ケーブルを交換時は**肩サーボ**の後編(16ページ)へ。

→前ページでも×の場合は、**上腕と前腕のチェック**を行ったあと、**肩サーボの後編(16ページ)**へ。

上腕と前腕をチェックする

左腕をチェックする



※この方法は、上腕と前腕のサーボ、およびケーブルを1回でチェックできるが、接続が難しいときは、次のページから紹介する手順で1つずつ行おう。

テストボードのケーブルを使い、5ページで取り外した腕をテストする。上から出ている方をマイコンボードの下から2番目のコネクタに差し、もう片方を上腕サーボに接続し、マフラーのスイッチを入れよう。



2つのサーボとケーブルに問題なし。左腕はこれ以上分解しない。



さらにチェック。

上腕サーボをチェックする



上腕サーボに接続されていたケーブルを取り外し、**テストボードに付いているケーブル**を使って動作テストをする。IDが「**20**」で動作するか確認しよう。



上腕サーボには問題なし。
次のチェックに進もう。



上腕サーボに問題あり。
次のチェックに進もう。

前腕サーボをチェックする



上腕フレームの3本ネジ、ひじバックパネルの2本のネジを抜き、上腕フレームとひじバックパネルを取り外す。

※この段階で、前腕サーボをテストボードにつなぐと、左方向への回転ができず、故障の原因になる。必ずここで紹介する手順通りに分解し、テストを行おう。

前腕サーボをチェックする



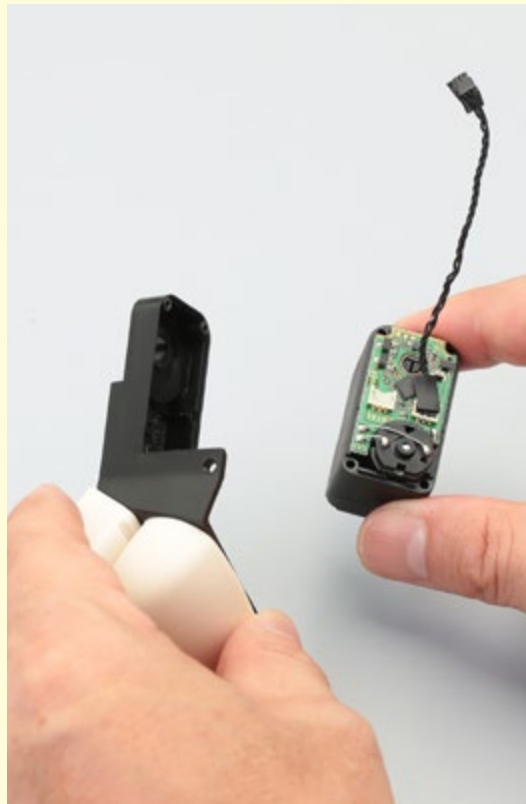
2本のネジを抜いてひじ
フロントパネルを取り外
し、続いてひじフレーム
を取り外す。

前腕サーボをチェックする



前腕カバーの3本のネジを抜いて前腕カバーを取り外す。

前腕サーボをチェックする



サーボのシャフトに差さっている左ひじフロントパネルを取り外し、サーボの長いネジを抜いて、前腕サーボを取り外す。

前腕サーボをチェックする



前腕サーボをテストボードにつなぎ、IDが「21」で動作するかどうか確認しよう。



ケーブルと前腕サーボともに問題なし。**左腕のチェックは完了だ。**



ケーブルかサーボに問題あり。**次のページでチェックを行おう。**

前腕サーボをチェックする



サーボに接続していたケーブルを取り外し、**テストボード**に付いている**ケーブル**を使って動作テストをする。



サーボは問題なし。上腕と前腕サーボを接続するケーブルに問題あり。



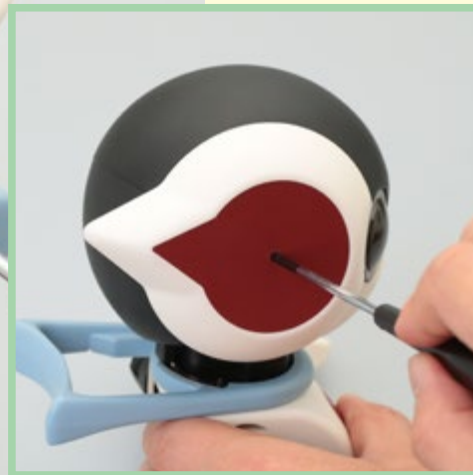
サーボに問題あり。

肩サーボをチェックする(後編)

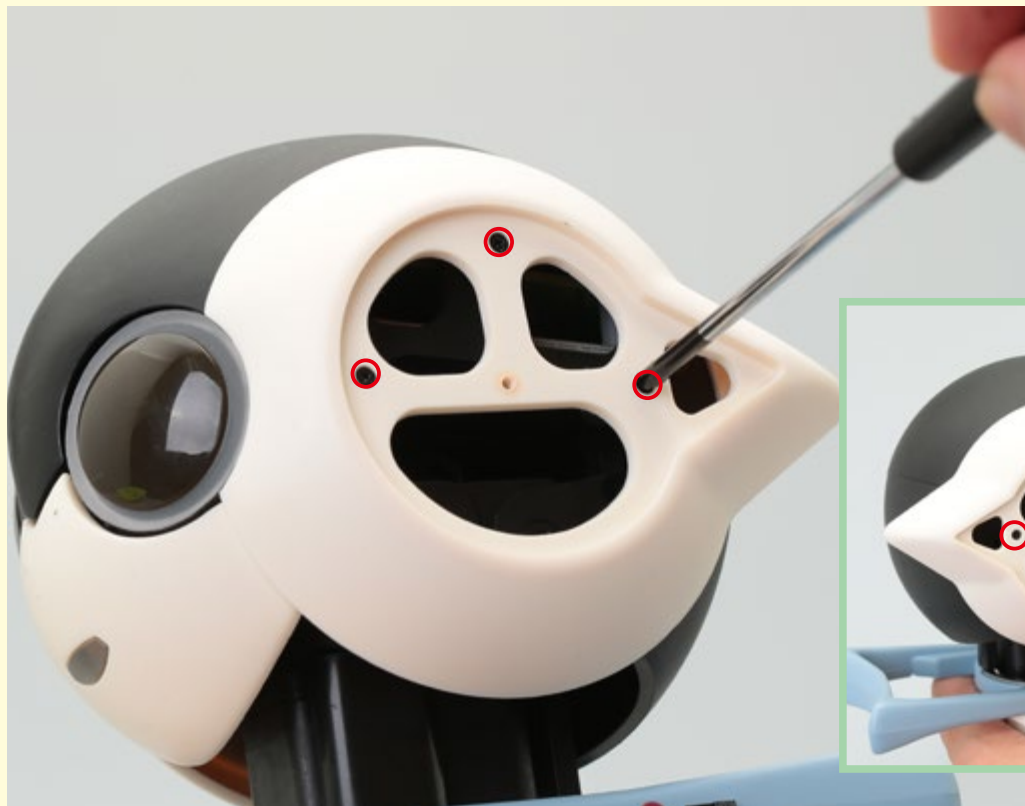
※ここから29ページまでの頭部を分解する手順は、パーツの向きも含め、右腕のときとまったく同じであるため、右腕の写真を使用しています。



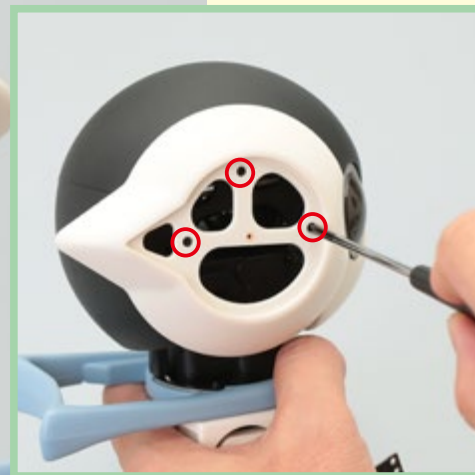
両側の耳パネルのネジを抜き、耳パネルを取り外す。



肩サーボをチェックする(後編)



両側の耳ベースの各3本のネジを抜き、耳ベースを取り外す。



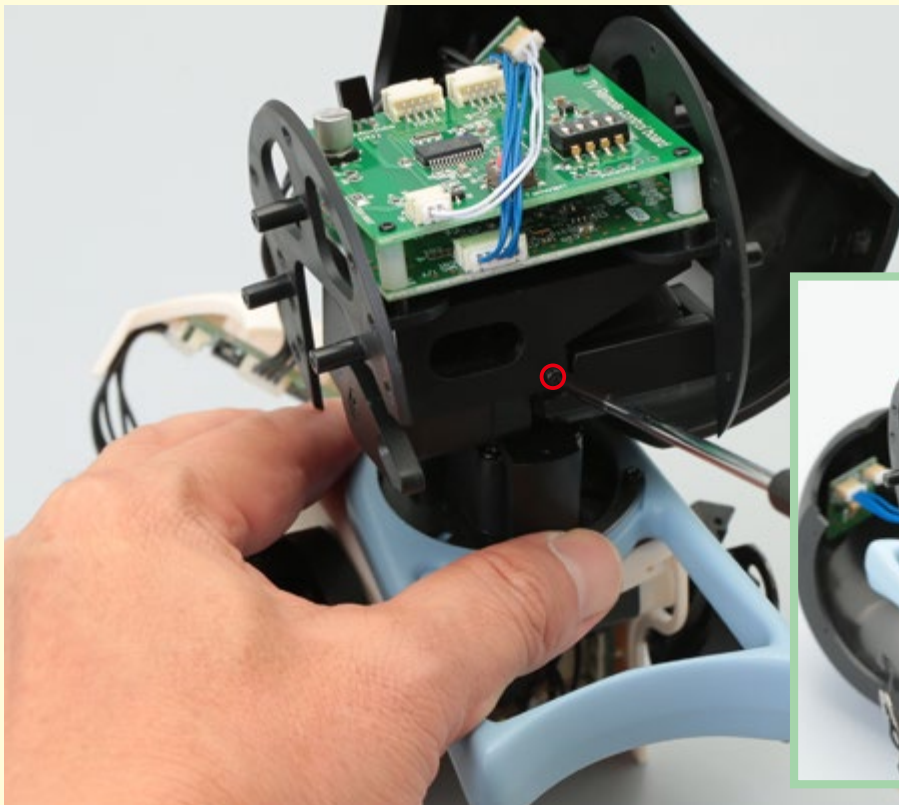
肩サーボをチェックする(後編)



ヘッドカバー、目、フェイスカバーを留めている両側のネジ(計18本)と、スライダーサーボホーンの長いステップネジ(黄色の円)を抜く。



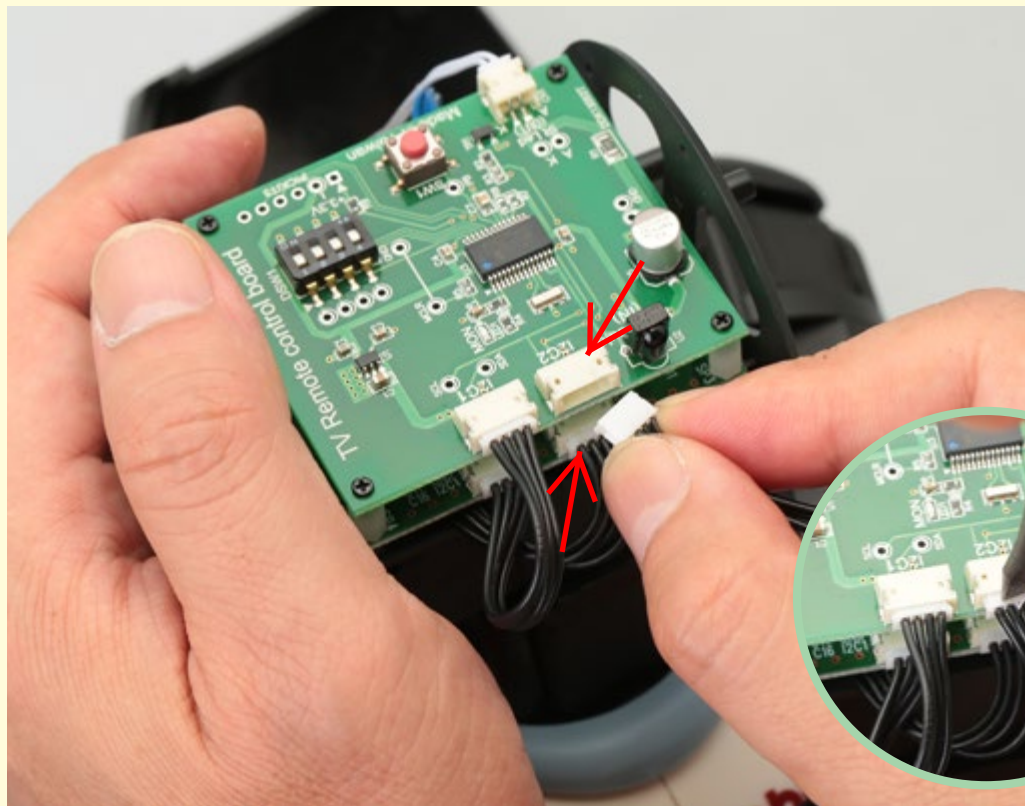
肩サーボをチェックする(後編)



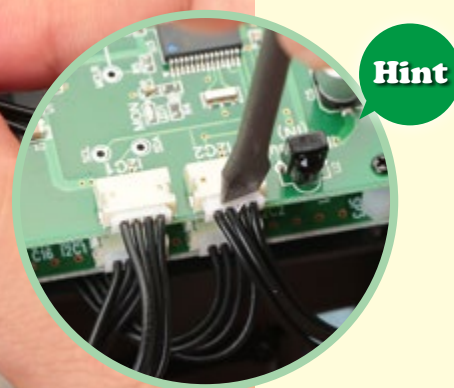
ヘッドベースを留めている前後のステップネジを抜く。



首: 旋回サーボをチェックする



前方右側の上下2カ所のケーブル（目のLEDボードからのケーブル、音声認識ボードケーブル）を抜く。抜きにくい場合はマイナスドライバーを間にに入れて、少し回転させてみよう。



肩サーボをチェックする(後編)



前ページで取り外したコネクタを基板とヘッドベースの間から抜きながら、ヘッドベース(基板や目、ヘッドカバーなどがつながったまま)を上半身から取り外す。

もし、ケーブルのコネクタをうまく引き出せない場合は、リモコンボードを取り外して行おう。

肩サーボをチェックする(後編)



右側の首:縦回転サーボの長いネジ4本と、クランクサーボホーンを留めている2本のネジを抜く。

肩サーボをチェックする(後編)



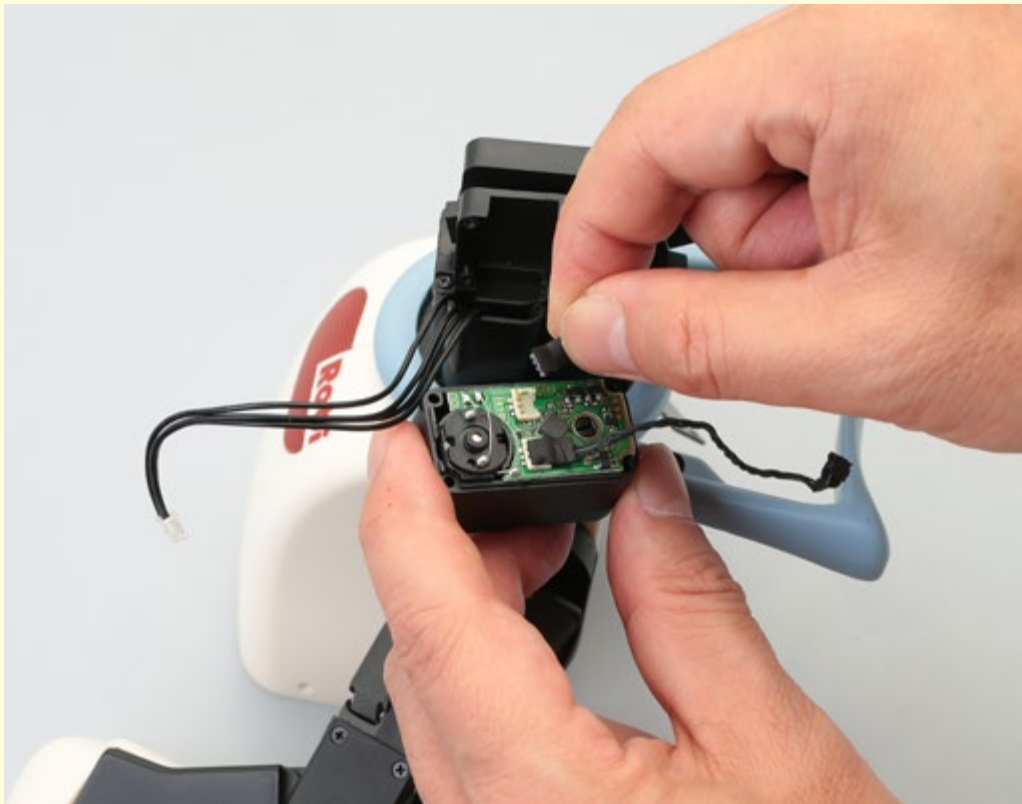
首:縦回転サーボを取り出し、サーボケーブルを取り外す。

肩サーボをチェックする(後編)



左側にある首: 横回転サーボの4本の長いネジを抜く。

肩サーボをチェックする(後編)



横回転サーボを取り出し、下(首: 旋回サーボ)からきているケーブルを取り外す。

肩サーボをチェックする(後編)

ネッククランクアームを留めているネジを抜き、ネジ穴にあるブッシュとともに取り外す。



肩サーボをチェックする(後編)



ネックサーボホルダーを留めている中央のネジと前方の長いネジを抜き、取り外す。



肩サーボをチェックする(後編)



首: 旋回サーボを留めている2本のネジと、マフラーリンク金具を留めているネジを抜く。

肩サーボをチェックする(後編)



下からきているケーブルを抜き、首: 旋回サーボを取り外す。

肩サーボをチェックする(後編)



ネックフレームを回転させながら、マフラーと左ボディを留めている、左側の2本のネジを抜く。

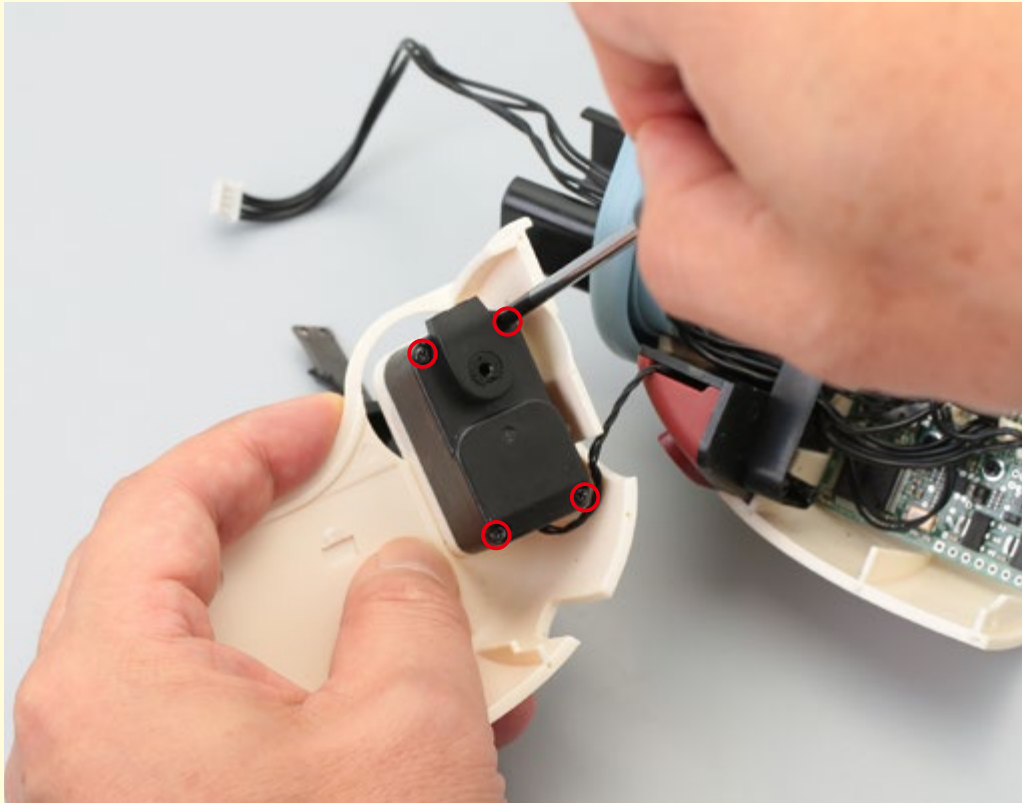


肩サーボをチェックする(後編)



両手で上半身を持ち、
ゆっくりと左ボディを開
いて取り外す。

肩サーボをチェックする(後編)



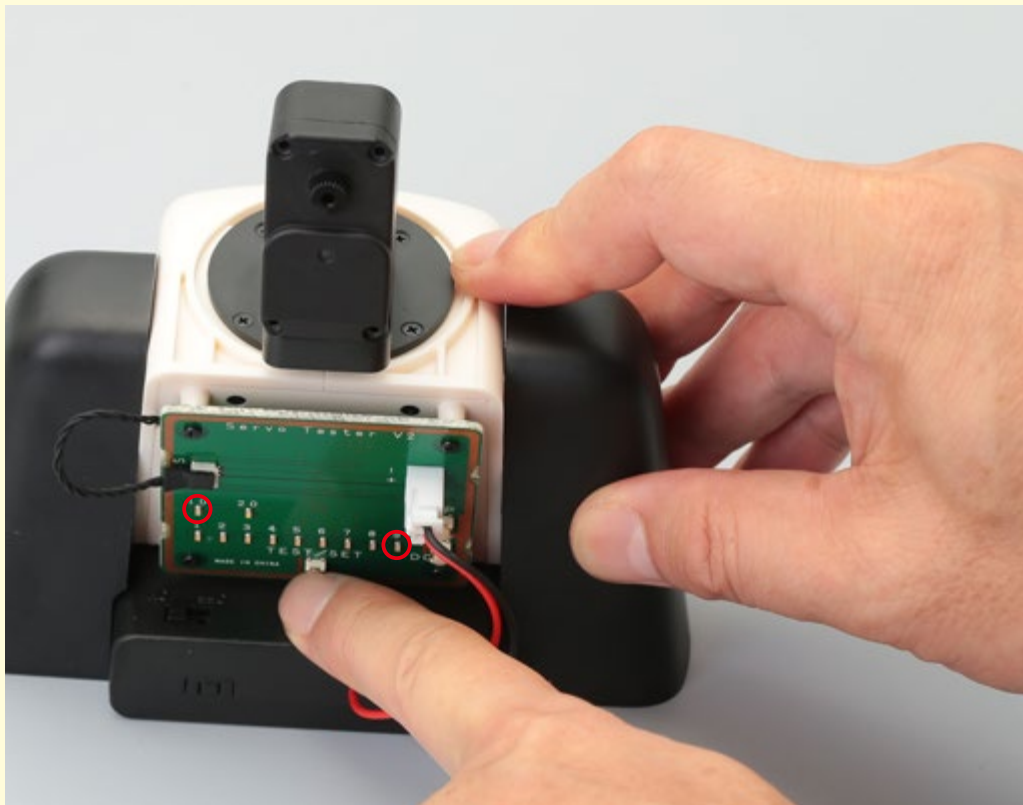
肩サーボの4本の長いネジを抜く。

肩サーボをチェックする(後編)



まずは接続を確認し、サーボケーブルを抜いて、肩サーボを取り外す。

肩サーボをチェックする(後編)



テストボードのケーブルを使い、肩サーボのテストをする。



肩サーボに問題なし。

→6ページでも×、7ページでも×の場合は、肩サーボに接続されている2本のケーブルに問題あり。



サーボに問題あり。

左腕のチェックは終了だ。