

# Build your own Ford GT

10



# Build your own Ford GT

## STAGE

## PAGE

36	左側面補強材	146
37	シャーシフロント	149
38	メインシャーシ	151
39	リアシャーシフレーム	154
40	中央リアシャーシフレーム	157

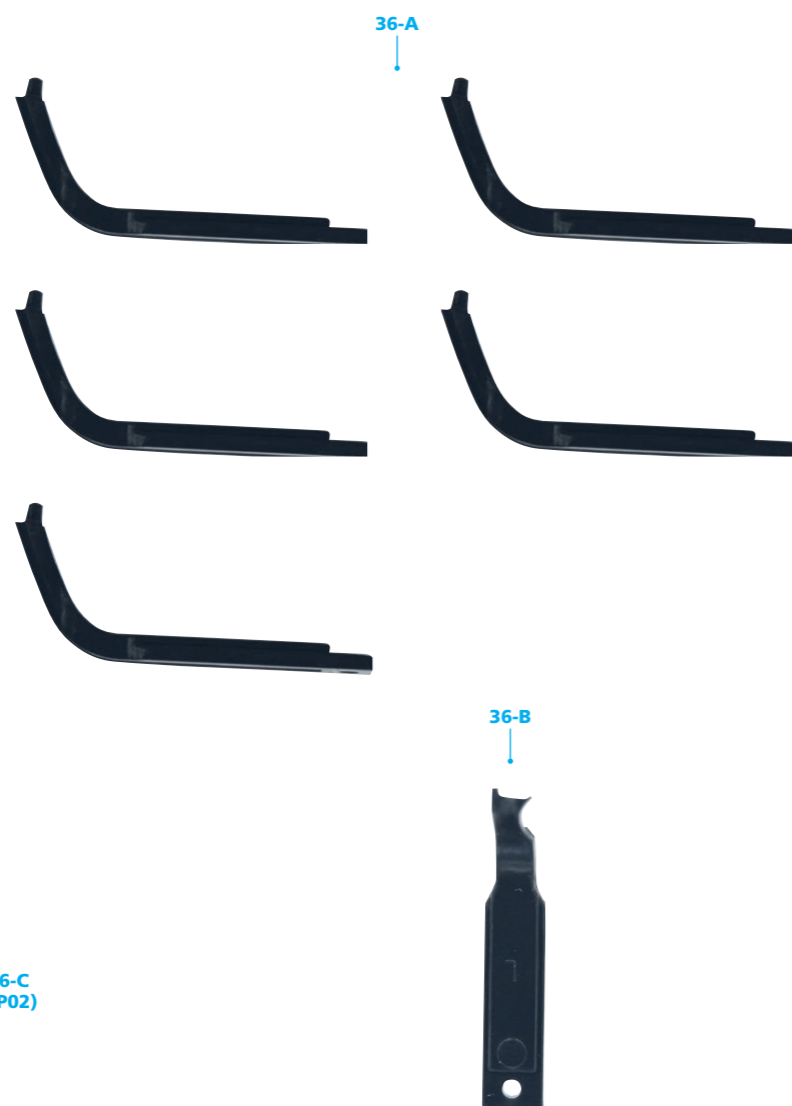


# Stage 36: 左側面補強材



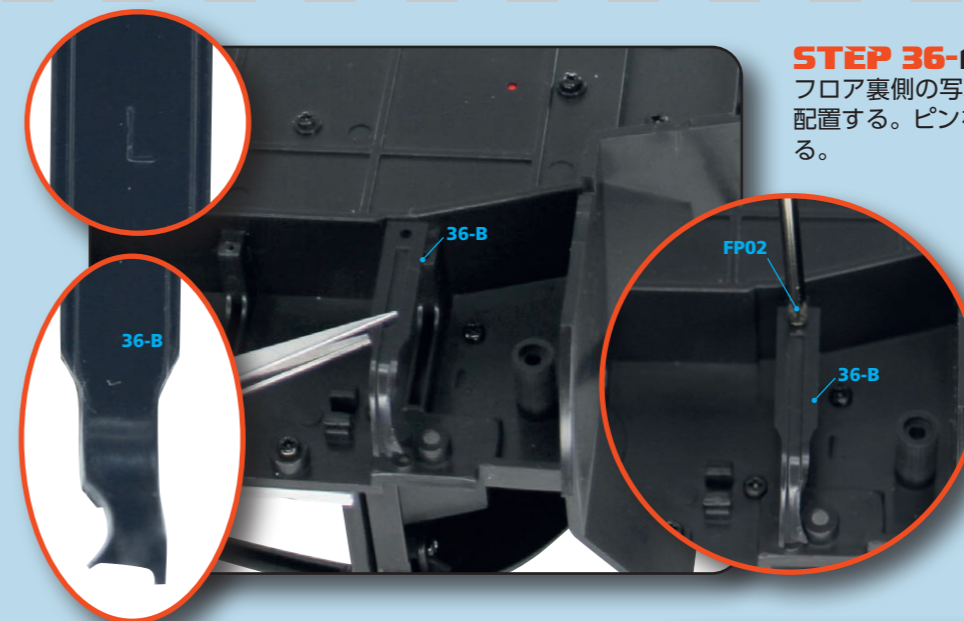
## 今号のパーツ

- 36-A 左側面補強材①(×5)
- 36-B 左側面補強材②(×1)
- 36-C FP02ネジ1.8×4mm



### STEP 36-1

フロア裏側の写真の位置に左側面補強材②(36-B)を配置する。ピンを穴に差し込み、FP02ネジで固定する。



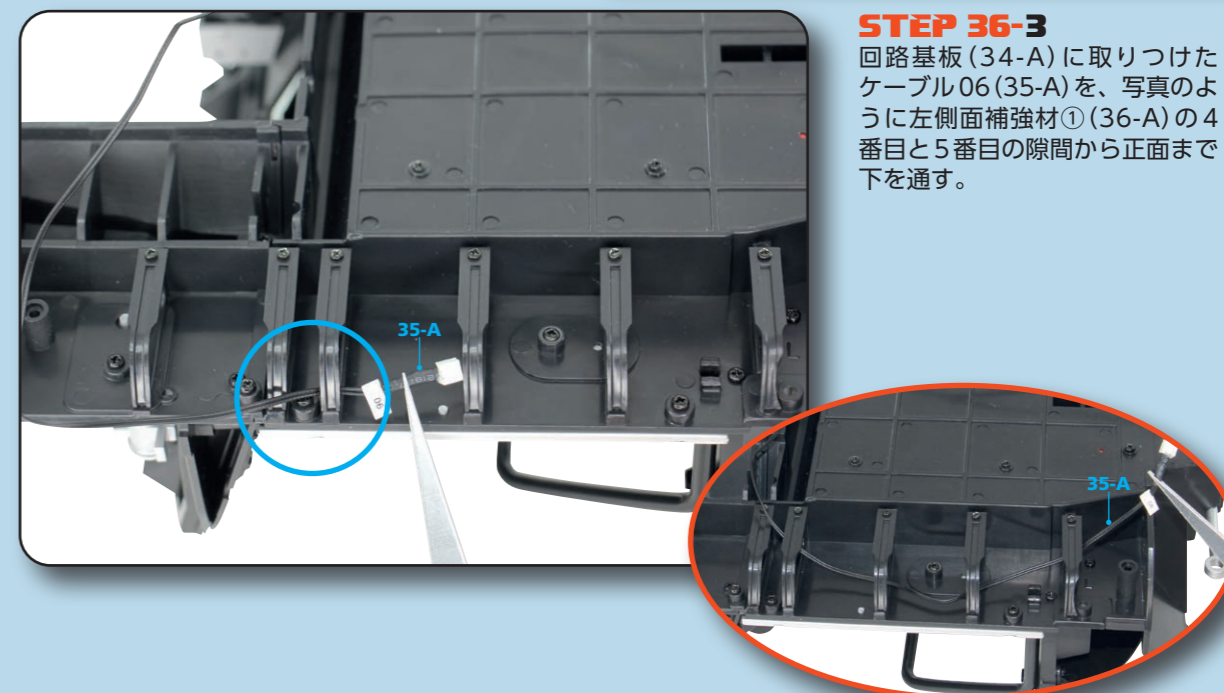
### STEP 36-2

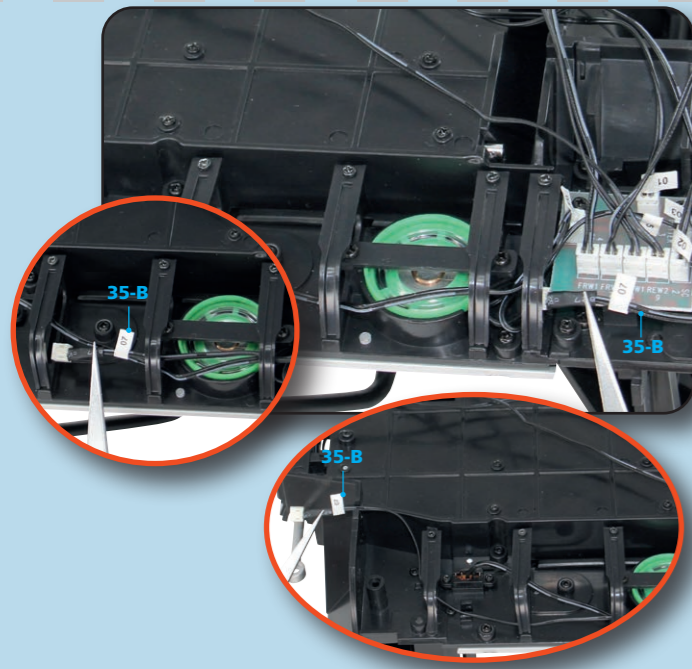
同様に、左側面補強材①(36-A)をFP02ネジでフロアに固定する。



### STEP 36-3

回路基板(34-A)に取りつけたケーブル06(35-A)を、写真のように左側面補強材①(36-A)の4番目と5番目の隙間から正面まで下を通す。





**STEP 36-4**  
回路基板 (34-A) に取りつけたケーブル07 (35-B) を、写真のように右側板面補強材①②の下から正面まで通す。

今号の完成



# Stage 37: シャーシフロント



今号のパーツ

37-A シャーシフロント



STEP 37-1

シャーシフロント(37-A)は、次のステージで使用するため保管しておく。



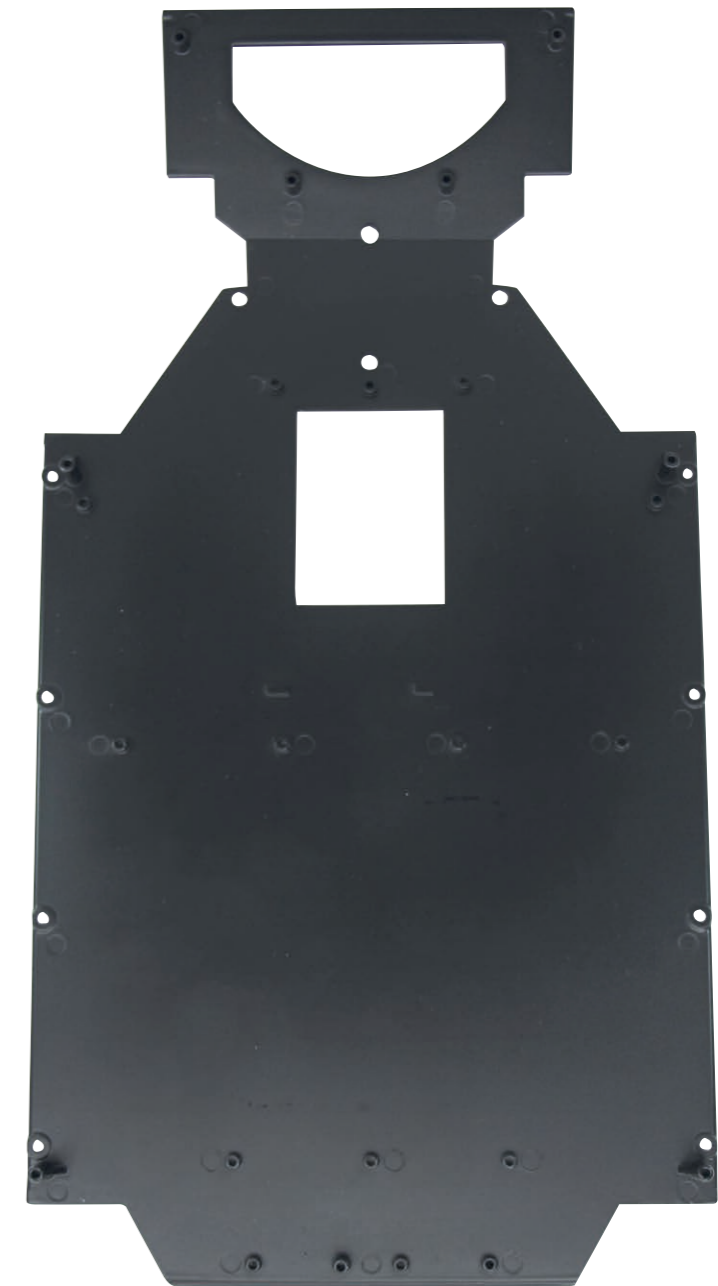
# Stage 38: メインシャーシ



今号のパーツ

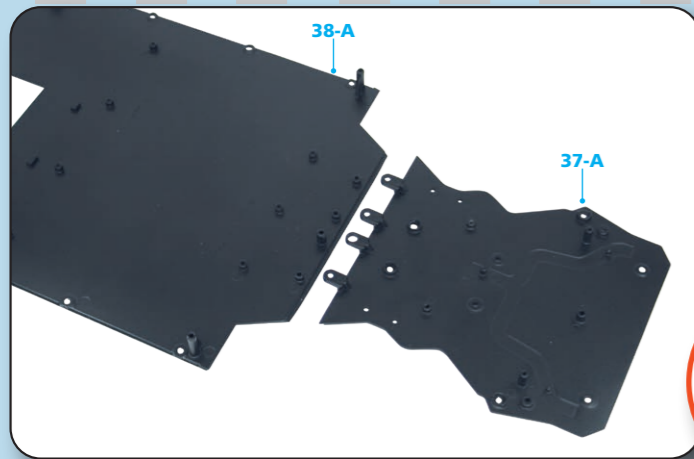
- 38-A メインシャーシ
- 38-B FD01ネジ 2.3×4mm

38-A



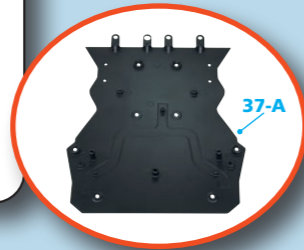
38-B (FD01)

今号の完成

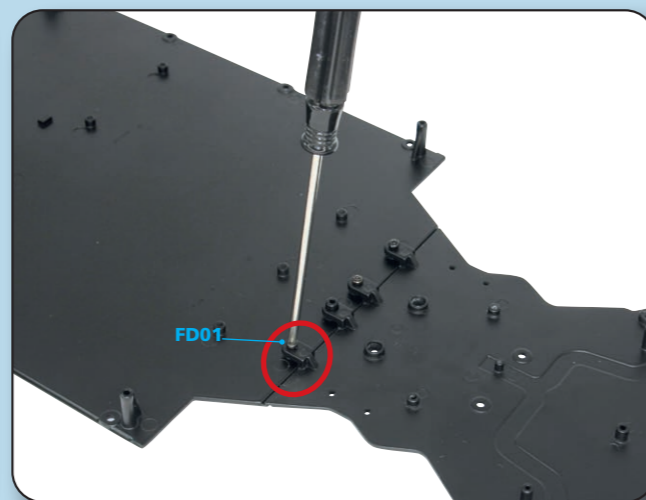
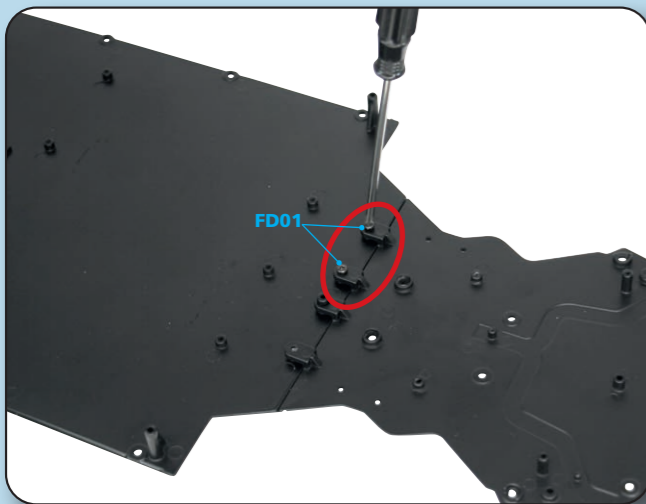
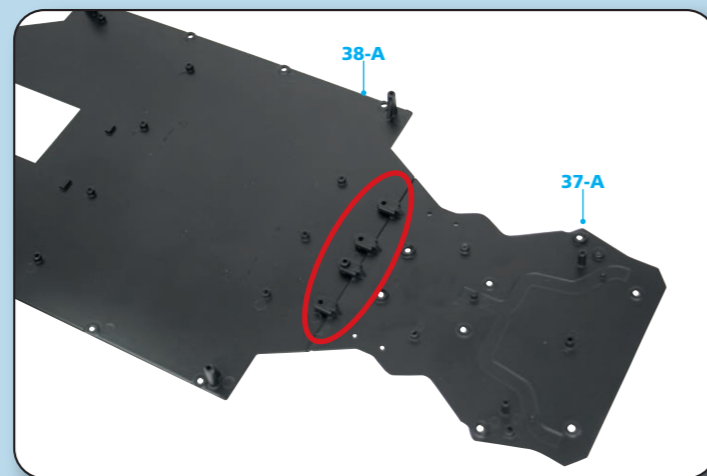


**STEP 38-1**

保管していたシャーシフロント(37-A)とメインシャーシ(38-A)を用意し、4つの穴を支柱に合わせる。



**STEP 38-2**  
写真のように押し込む。



**STEP 38-3**

3本のFD01ネジで、2つパーツを固定する(丸印部分)。突き出た支柱はそのまま空けておく。



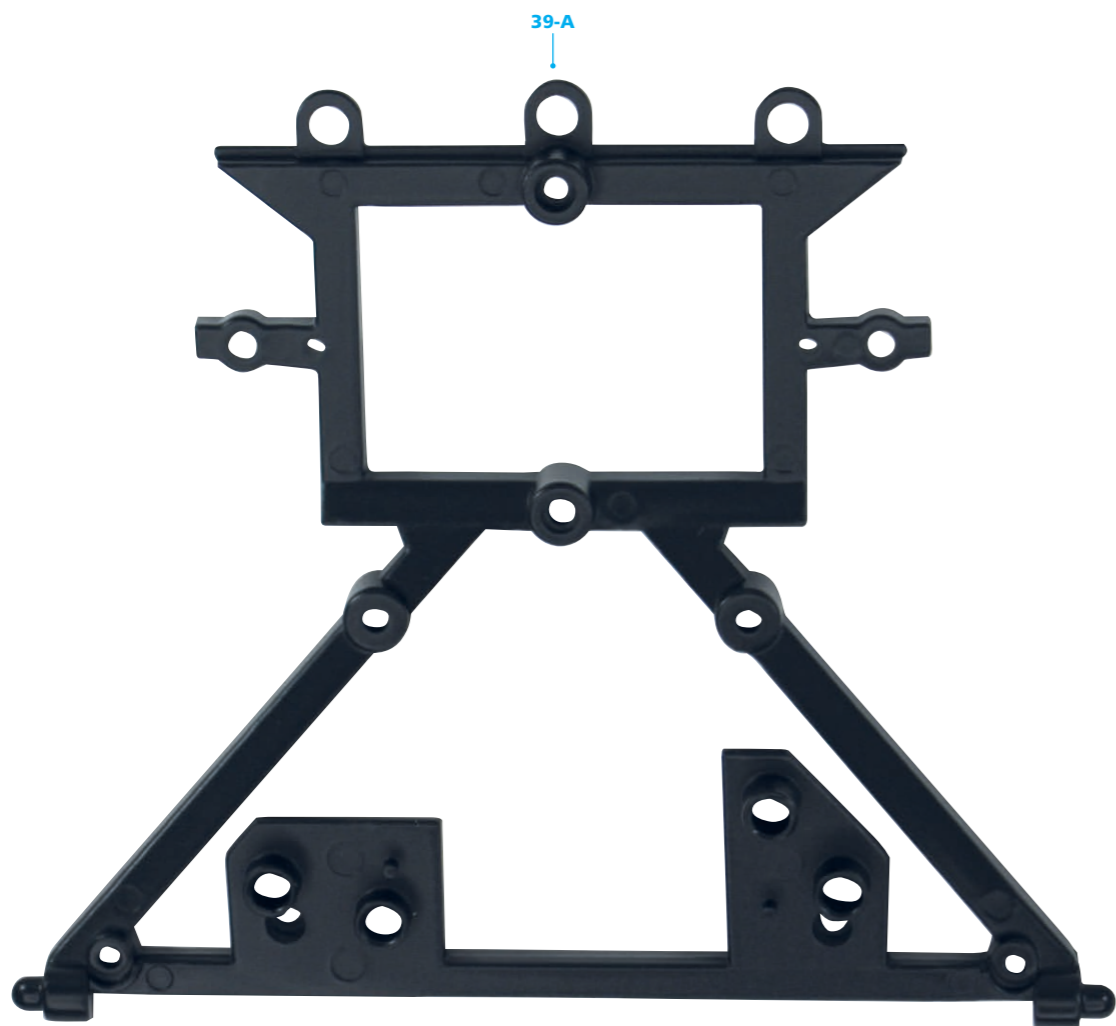
# Stage 39: リアシャーシフレーム



今号のパーツ

39-A リアシャーシフレーム

39-B FD01ネジ 2.3×4mm

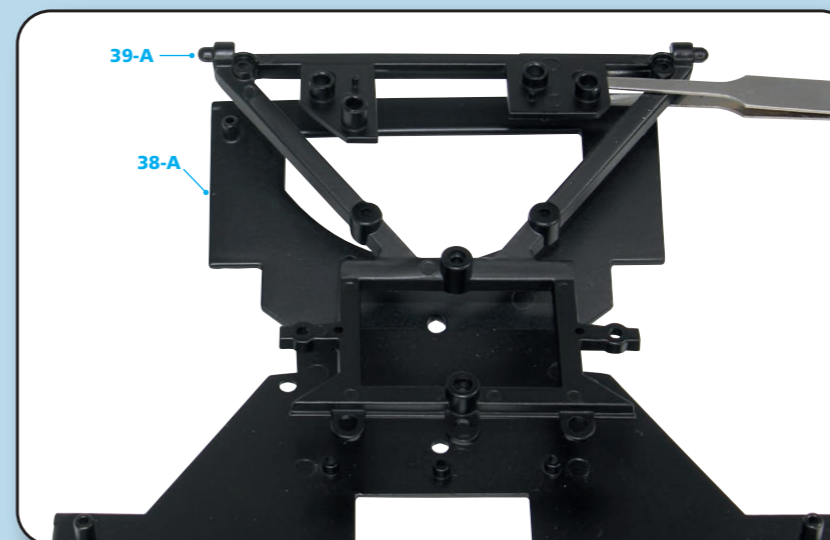


 39-B (FD01)

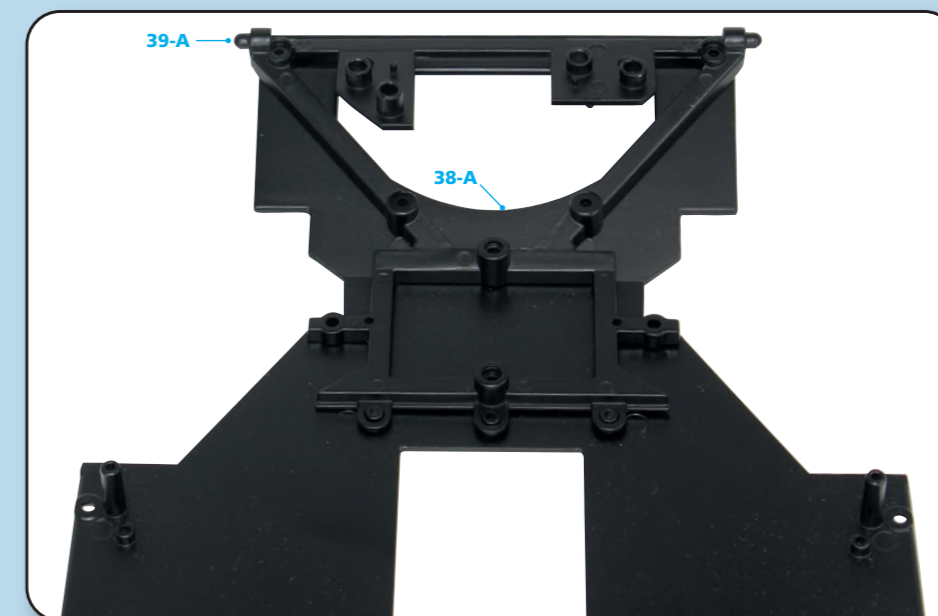
**STEP 39-1**  
前のステージで  
組み立てた  
シャーシパーツを  
用意する。



**STEP 39-2**  
リアシャーシフレーム(39-A)  
をメインシャーシ(38-A)後  
部に合わせる。

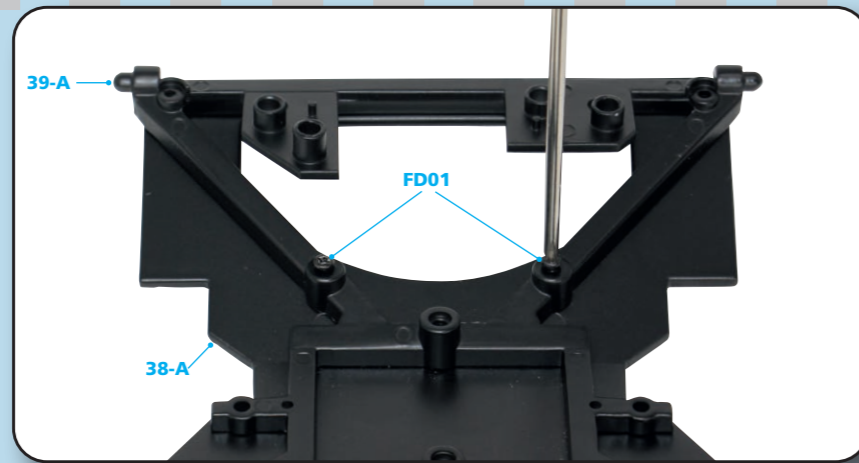


**STEP 39-3**  
リアシャーシフレーム(39-A)を  
メインシャーシ(38-A)に  
はめ込む。

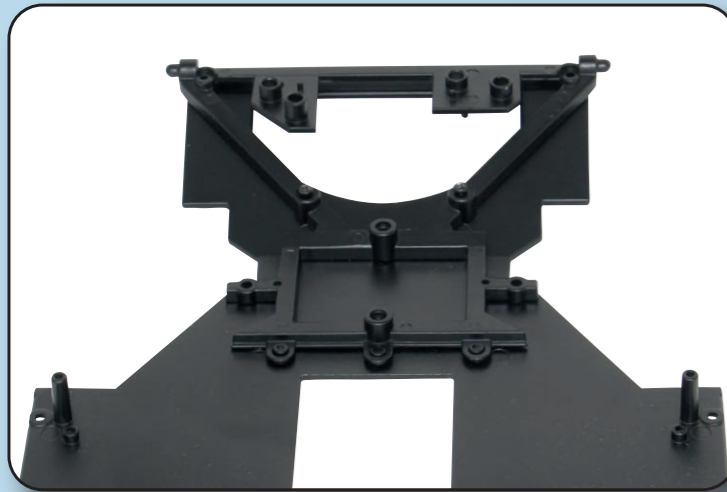


**STEP 39-4**

写真のように、  
2本のFD01ネジで  
リアシャーシフレーム  
(39-A)を固定する。



**今号の完成**

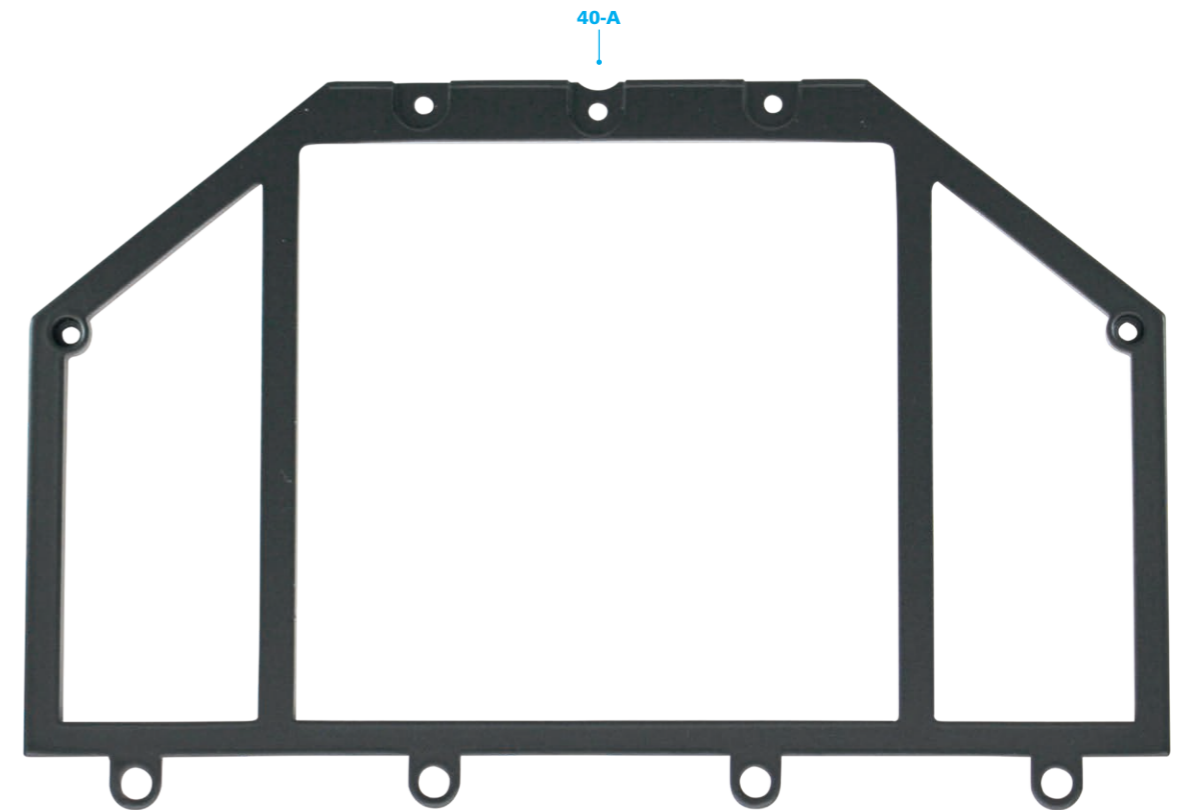


# Stage 40: 中央リアシャーシフレーム



今号のパーツ

- 40-A 中央リアシャーシフレーム
- 40-B FD01ネジ 2.3×4mm



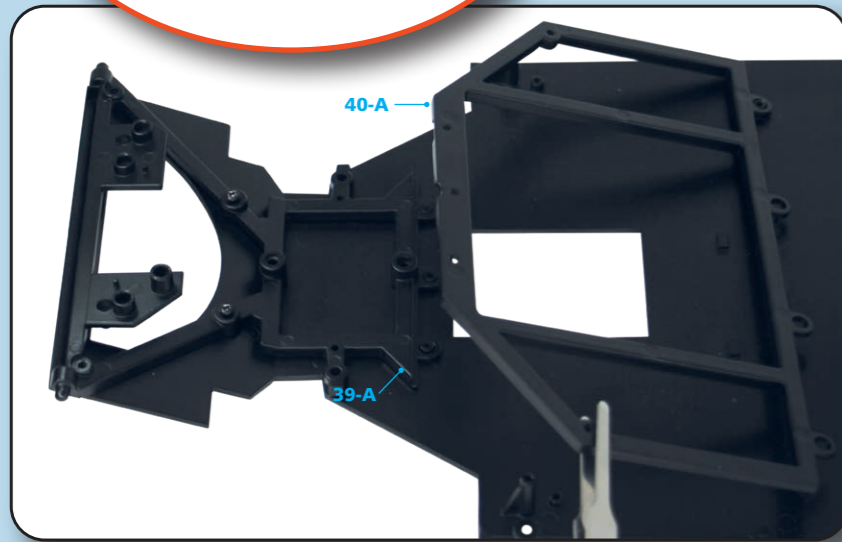
**STEP 40-1**

前のステージで組み立てたシャーシパーツを用意する。



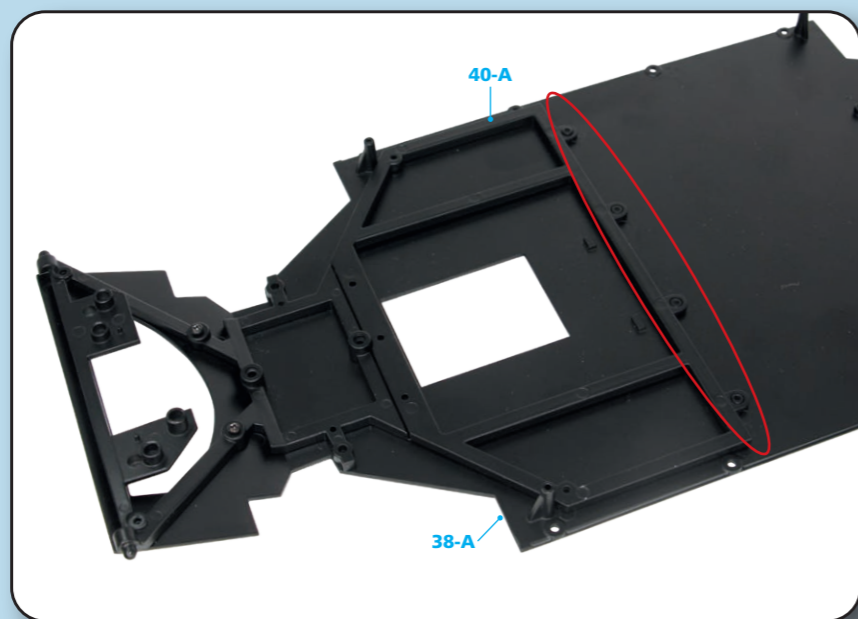
**STEP 40-2**

写真のように、中央リアシャーシフレーム(40-A)の背面にある切り欠きを、リアシャーシフレーム(39-A)前面のタブに合わせる。



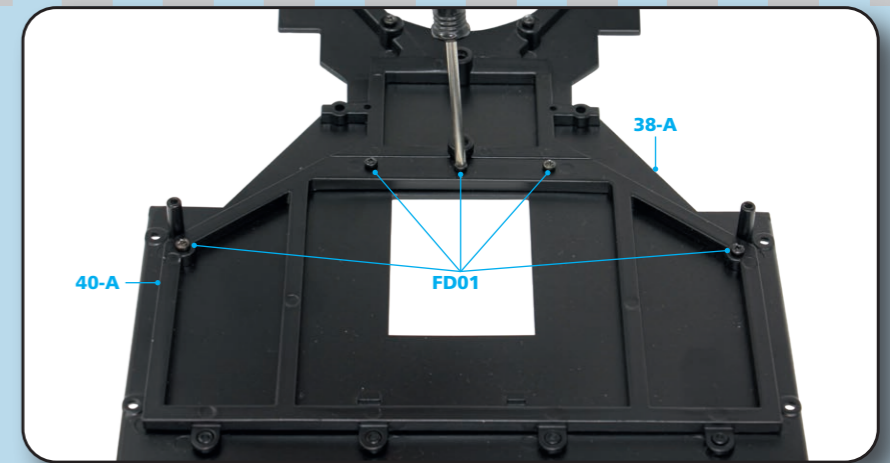
**STEP 40-3**

中央リアシャーシフレーム(40-A)の背面の位置を合わせたら、前面の穴をメインシャーシ(38-A)の支柱にはめ込む(丸印部分)。



**STEP 40-4**

5本のFD01ネジで中央リアシャーシフレーム(40-A)を固定する。



今号の完成

