

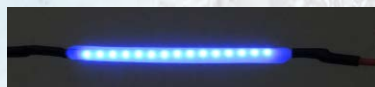


アンビエントライトについて

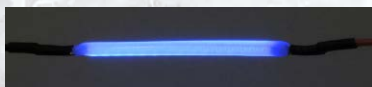
アンビエントライトには、2種類の光の面があります。面A：粒状の光があり、明るく鮮やかに発光します。面B：面Aより彩度は控えめで、粒状の光は見えません。また、ライトがねじれた状態で固定されている場合もあるため、状態を確認し、必要であれば手順に従い調整してください。調整方法は動画でもご紹介していますので、参考にしながらお好みの向きに固定しましょう。まずはライトが正しく点灯していることを確認し、状態をチェックしたうえで、適切な向きに調整してください。本シリーズでは面Aでの固定を推奨しています。読者の皆様には、面A・面Bに関するご案内が遅くなりましたことを深くお詫び申し上げます。お手数をおかけいたしますが、ご確認の上、適宜ご対応いただけますようお願い申し上げます。

※撮影モデルは第88号の完成状態です。

面A



面B



ねじれ



点灯テストの準備

まずは、ネオンライトを点灯させて、固定されているライトの状態を確認します。

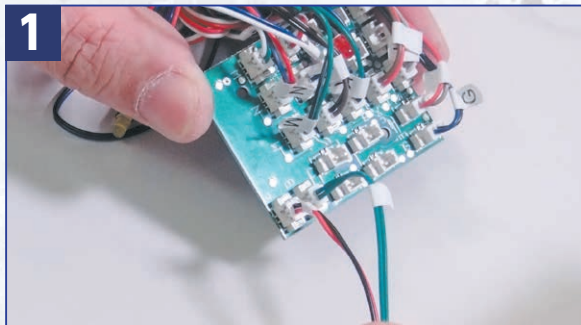


用意するもの

- 車両用基板 (44F)
- フロアパネル
- 単4アルカリ電池4本
- リモコン

フロアパネルのアンビエントライトの確認

1



フロアパネルから伸びる[A]と[B]の端子を車両用基板 (44F) のコネクタ[A]と[B]に差し込む。

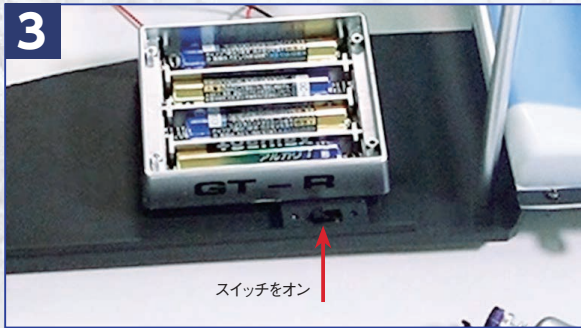
2



N₂O シリンダーベース
を外す

フロアパネルに設置したバッテリーボックス上にあるN₂O シリンダーベースを外し、単4アルカリ電池4本を極性 (+/-) に注意してバッテリーボックスに入れる。

3

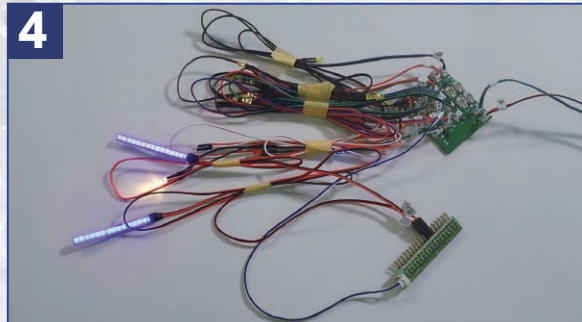


スイッチをオン

電源スイッチをオンにし、リモコンのライト類ボタンを押してLEDの点灯を確認する。

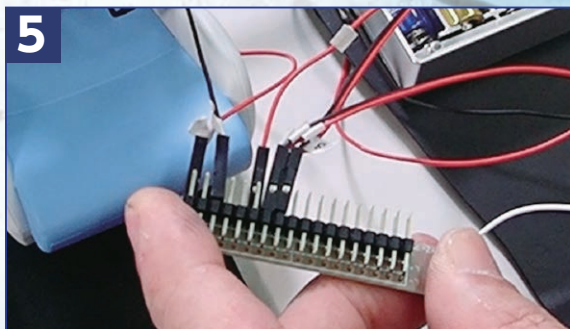
点灯チェック!

4



ライト類ボタンを押す





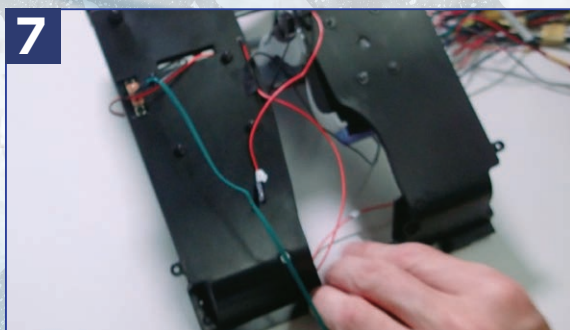
5 #14と#15の端子を車両用基板(44F)につながつているPCBのピンに差し込む。

※PCBには基板側(下側)の列に赤色のワイヤー、もう片方(上側)の列に黒のワイヤーを差し込めば、各列どこに挿してもかまわない。

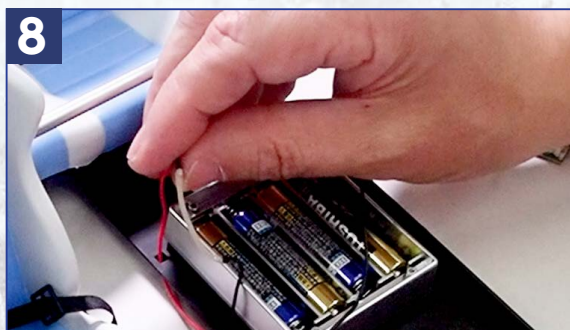


6 点灯させてアンビエントライトの向きを確認する。ねじれていたり、好みの向きでなかったら調整する。

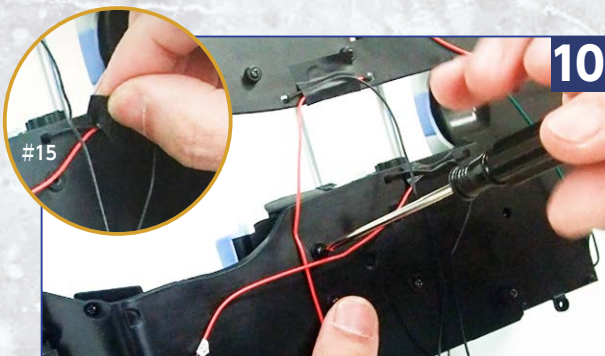
■フロアパネルのアンビエントライトの調整方法



7 リモコンでライトを消灯してから、#14と#15の端子をPCBのピンから抜く。フロアパネルを裏返して絶縁テープを剥がし、表側からLEDライトワイヤー#14を引き出す。

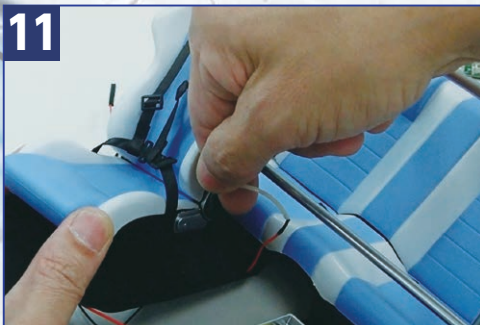


9 再びライトを点灯させて、面A(あるいは面B)が上になるように調整し、フロアパネルの裏からライトがフロアに接するまでワイヤーを引き、裏でワイヤーを絶縁テープで固定する。



10 #15のワイヤーの調整には、シートを移動させる必要がある。フロアパネルを裏返し、シートを固定している4本のネジを外し、ワイヤー#15を固定している絶縁テープを剥がす。

※ネジは元に戻す際にまた必要になるのでなくさないようにまとめて取っておく。



フロアパネルを表に返し、ドライバーシートを少し浮かせて右にずらし、#15を引き出す。

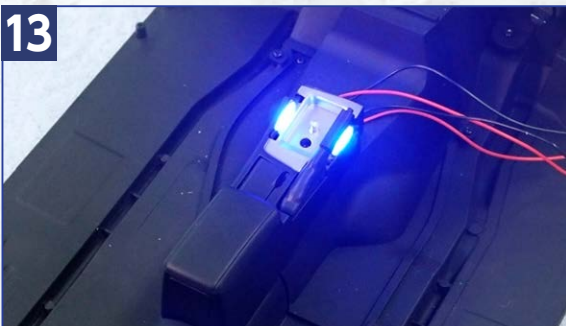


再びライト#15を点灯させて、面A(あるいは面B)が上になるようにフロアパネルの裏からワイヤーをゆっくりとひっぱり、絶縁テープで固定する。シートを第67号のStep 67.08～67.10を参照して元に戻す。



67.08-67.10

■センターコンソールのアンビエントライトの調整



センターコンソールから伸びる#16と#17の端子を、PCB(45G)のピンに差し込み、点灯させる。ねじれていたり、好みの面にしたい場合は調整する。ライトを消灯する。

■センターコンソールのアンビエントライトの調整方法



第71号の71.03で取り付けたセンターコンソール・アームレストと(51E)と71.02で取り付けたサイドブレーキ(51C)を外す。

第71号の71.01でネジ留めしたネジ(AM)と(CP)を外す。

※このネジ2本は種類が違うので、再度組み立てるときに間違えないように注意する。

写真は外した状態



センターコンソールの裏側に第70号で貼った絶縁テープを剥がし、表からLEDライトワイヤーを引き出す。



再びライトを点灯させて、面A(あるいは面B)が上になるようにセンターコンソールの裏からワイヤーをゆっくりひっぱり、絶縁テープで固定する。第70号のStep 70.02～70.06と第71号のStep 71.01～71.03を参照して元に戻す。

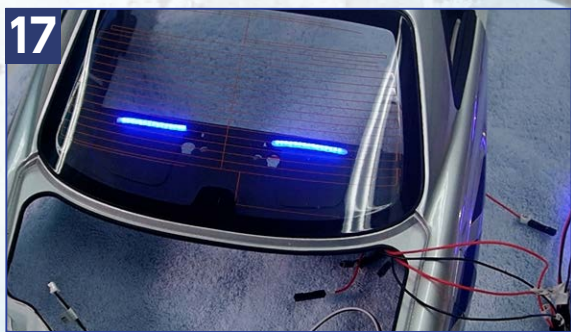


70.02-70.06

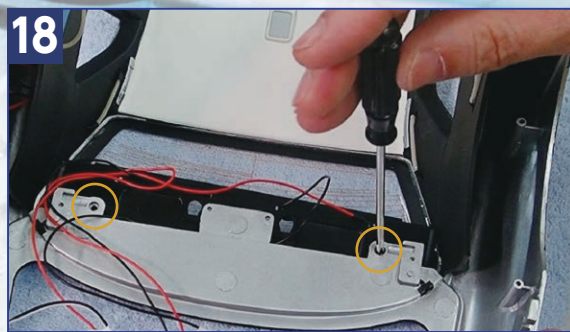


71.01-71.03

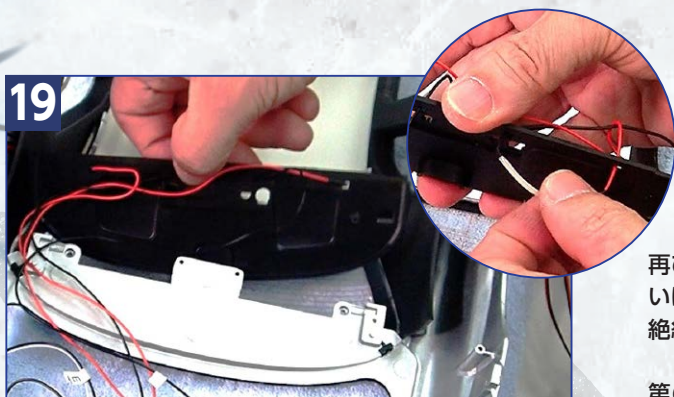
■トランクトレイのアンビエントライトの確認と調整方法



トランクトレイ(63A)から伸びる#11と#12の端子をPCBに差し込んで点灯させ、調整が必要だったらランプを消灯してから#11と#12の端子をPCBから外して調整する。



第63号のStep63.03で貼った絶縁テープを剥がし、第62号の62.08で留めたネジ(CP)2本を外す。



トランクトレイをはずすし、絶縁テープを剥がして、LEDライトワイヤーを2カ所引き出す。



62.05-62.08



63.01

再び、ライトを点灯させてアンビエントライトの面A(あるいは面B)が上になるようにして、トランクトレイの裏側で絶縁テープで固定する。

第62号のStep62.05～62.08と第63号の63.01を参照して元に戻す。

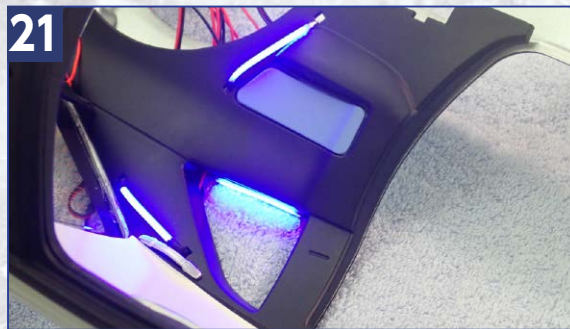
■インナーパネルのアンビエントライトの確認と調整方法

左インナーパネル



ボディの右後部から伸びているケーブルのうち#1、#3、#5の端子をPCB(45G)のピンに差し込み、ライトを点灯させる。ねじれていたり、好みの面にしたい場合は調整する。

右インナーパネル



ボディの右後部から伸びているケーブルのうち#2、#4、#6の端子をPCB(45G)のピンに差し込み、ライトを点灯させる。ねじれていたり、好みの面にしたい場合は調整する。

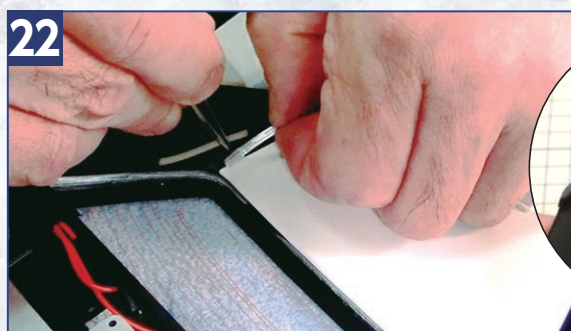
■インナーパネルの取り外し

インナーパネルのアンビエントライトを調整するには、ルーフライニングを取り外す必要があります。繊細な作業となり、パーツを破損してしまう可能性もあるので、第96号で右のパーツを再提供します。調整が必要なお客様は、手順にそって調整し、もしパーツが破損してしまったら、第96号までお待ちください。



【再提供パーツ】

- 66B 右リア・ハンドグリップ
- 67E ルームランプ・フレーム 1
- 67F ルームランプ・フレーム 2
- 68A ルーフライニング
- ネジ AM (1.7x 4mm)x2+予備



ハンドグリップの凸軸が折れてインナーパネルに残ってしまった場合は、インナーパネルを取り出した後、ピンセットの先などを差し込んで押し出す。

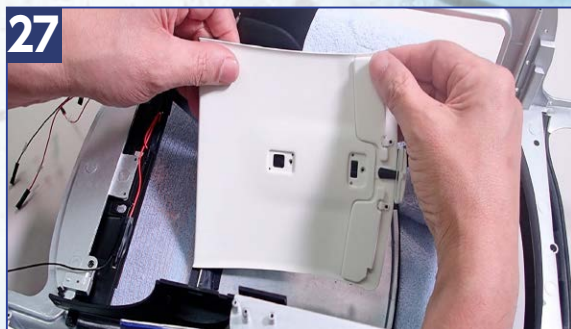
第69号の69.11で取り付けした右リア・ハンドグリップ (66B)をピンセットなどを使用して引き抜く。



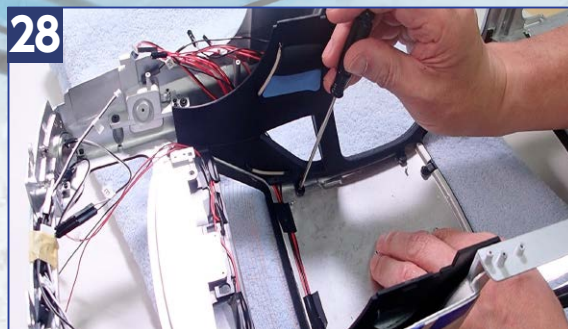
第69号の69.11で取り付けしたルームランプ・フレーム 1 (67E)をピンセットなどを使用して外し、69.10でネジ留めしたネジ (AM)を外す。



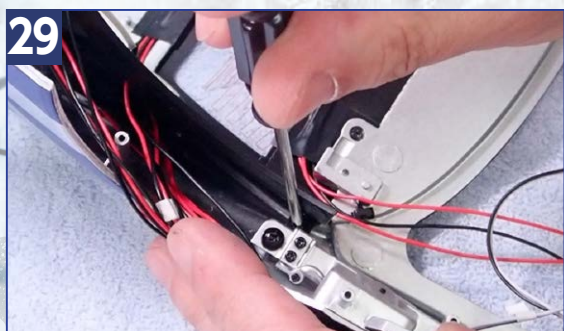
第69号の69.11で取り付けしたルームランプ・フレーム 2 (67F)をピンセットなどを使用して外し、69.10でネジ留めしたネジ (AM)を外す。



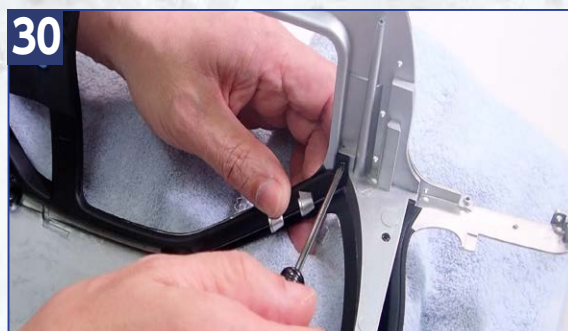
27
ルーライニング(68A)をピンセットなどを使用して取り外す。



28
第69号の69.06でネジ留めした2ヵ所のネジ(CM)を外す。



29
第69号の69.08でネジ留めしたネジ(CM)を外す。



30
第69号の69.07でネジ留めしたネジ(AAM)を外す。



31
第69号の69.05で取り付けた右インナーパネル(66A)を外す。再びライトを点灯させて、面A(あるいは面B)が上になるように調整し、フロアパネルの裏からライトがフロアに接するまでワイヤーを引き、裏でワイヤーを絶縁テープで固定する。

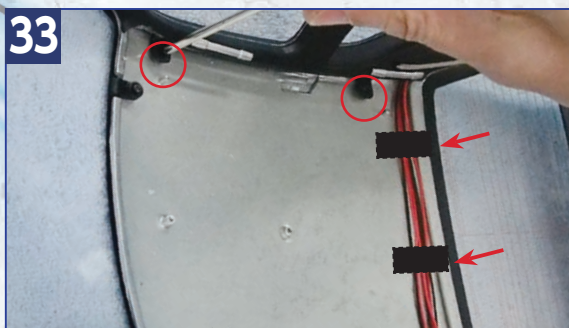


POINT



それぞれのワイヤーを写真の様に取り回し、パネルから延びている部分を長めにして絶縁テープで固定しておくと、後にシャシーと組み合わせるときの作業がやりやすくなる。

■左インナーパネルの調整



第65号の65.13で貼った2ヵ所の絶縁テープ(矢印)を剥がし、65.10でネジ留めした○2ヵ所のネジ(CM)を外す。



第65号の65.11でネジ留めしたネジ(CM)を外す。



第65号の65.12でネジ留めしたネジ(AAM)を外す。



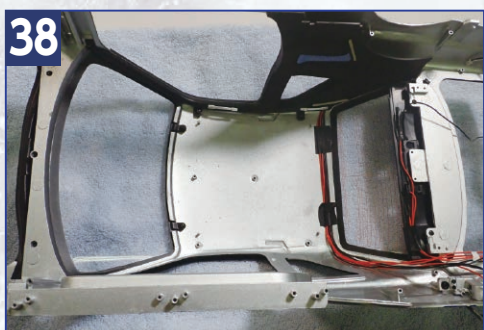
第65号の65.09で取り付けた左インナーパネル(65A)を外す。



再びライトを点灯させて、面A(あるいは面B)が上になるように調整し、絶縁テープで固定する。



それぞれのワイヤーを写真の様に取り回し、パネルから延びている部分を長めにして絶縁テープで固定しておく、後にシャシーと組み合わせるときの作業がやりやすくなる。



左右のインナーパネルのアンビエントライトの向きを調整したら、第65号の65.09～65.13と第69号の69.04～69.11を参照して元に戻す。



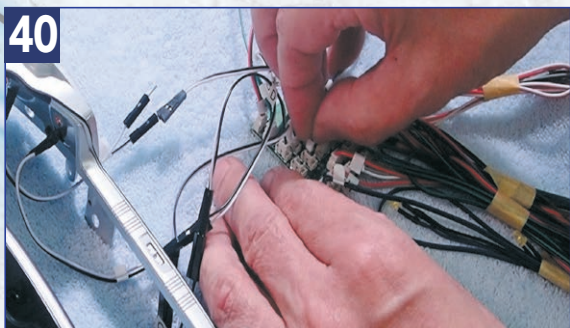
65.09-65.13



69.04-69.11

■テールランプの点灯確認

40



ボディに取り付けたテールランプから伸びる [C] [D] [E] [F] の端子を車両用基板 (44F) のコネクタ [C] [D] [E] [F] に差し込み点灯させる。

41



確認が終わったら、

- ・リモコンのライト類のボタンを押してLEDを消灯する。
- ・フロアパネルの電源スイッチをオフにする。
- ・バッテリーボックスから単4アルカリ電池4本を外す。
- ・車両用基板 (44F) にある [A] [B] [C] [D] [E] [F] のコネクタから、ボディに取り付けたテールランプから伸びる [D] [E] [F] と、フロアパネルから伸びる [A] [B] の端子を外す。

