

組み立ての前にお読みください

平素は週刊『スプリンタートレノ AE86』をご愛読いただき誠にありがとうございます。

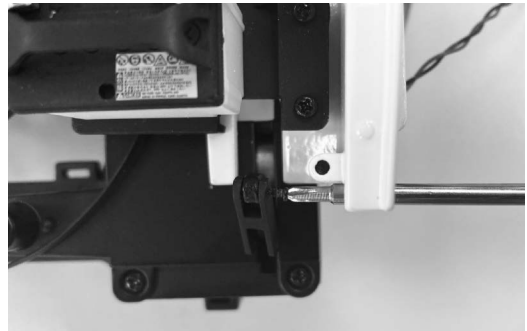
49号8ページ①⑨、**39-A** リトラクタブルアーム(1)と**39-C** リトラクタブルアーム(2)を立たせる工程について、下記の点をお確かめください。

39-A と **39-C** が⑳でNPネジを締めるのに十分な角度まで立ち上がる場合

そのまま㉑以降の組み立てを進めてください。



※NPネジを締めるのに十分な角度の目安



39-A と **39-C** が僅かにしか立ち上がらない場合

45-O ライトコントロールスイッチを3回押しても **39-A** **39-C** が㉑でNPネジを締めるのに十分な角度まで立ち上がらない場合は、**39-A** **39-C** を無理に動かさないようお願いいたします。指などで無理に動かすと、パーツの破損や不具合につながる可能性があります。後の号でリトラクタブル機構の動作を安定させるための追加基盤の提供を予定していますので、今号では㉑～㉒の組み立ては行わず、そのままお待ちください。

読者の皆様にご迷惑をおかけしますこととお詫び申し上げます。

株式会社デアゴスティーニ・ジャパン

お客様サポートセンター TEL:0570-008-109

(月～金10:00～16:00 土日祝除く)