



フォルクスワーゲン T1をつくる

Volkswagen T1

The famous
Volkswagen Van in
the Samba version

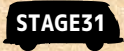




Pack
8





フォルクスワーゲン T1をつくる Volkswagen T1

The famous
Volkswagen Van in
the Samba version

 STAGE31	リアシートバックレストパネル.....	121
 STAGE32	ヒーターアウトレットとリアシートサポート...	125
 STAGE33	リアシートベース.....	129
 STAGE34	リアシートボトム	133
 STAGE35	スペアホイールハウジングとリアシート	137



Official Licensed
Product

© Volkswagen, 2024

Trademarks, design patents and copyrights are used
with the approval of the owner, Volkswagen AG



リアシートバックレスト パネル

本ステージとステージ30で提供したパーツを使い、リアシートのバックレストパネルを組み立てる。

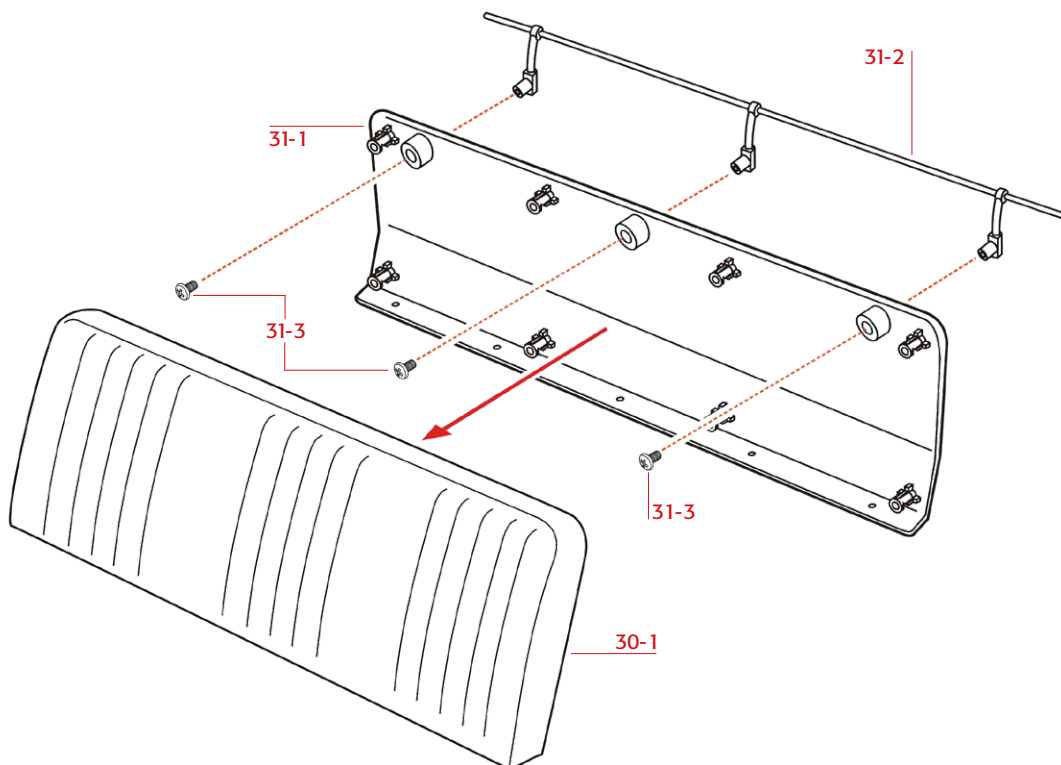
本ステージのパーツ

- 31-1** リアシートバックレストパネル
- 31-2** ハンドル
- 31-3** BP03ネジ(1.8×4.0mm)

※掲載しているパーツは、ご提供するパーツと一部仕様が異なる場合があります。



組立図

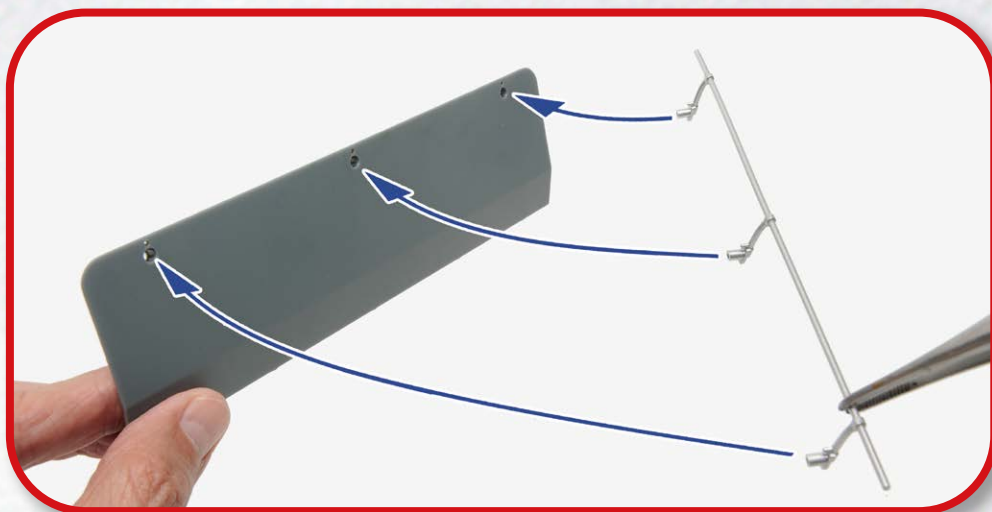


リアシートバックレストパネル



STEP 31-A

ステージ 30 で提供したリアシートバックレスト (30-1) を用意する。



STEP 31-B

写真のように、ハンドル (31-2) をリアシートバックレストパネル (31-1) の外側に差し込む。

STEP 31-C

ハンドルにある大・小 2本のピンがきちんとバックレストパネルの外側にある穴に差し込まれている事を確認して押し込む。



STEP 31-D

バックレストパネルの内側からBP03 ネジ (31-3) 3本でハンドルを固定する。

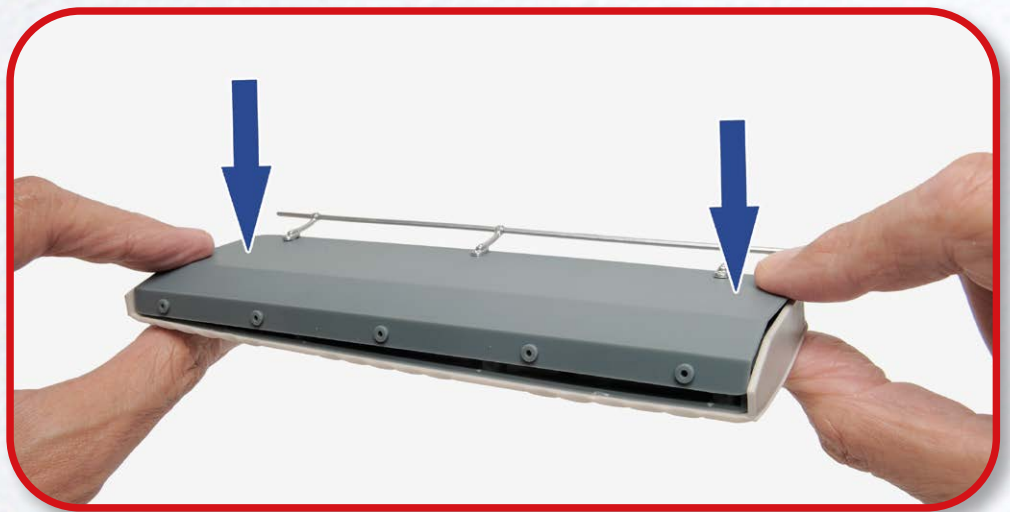
STEP 31-E

次に、組み立てたバックレストパネルとリアシートバックレスト(30-1)を図のように合わせる。



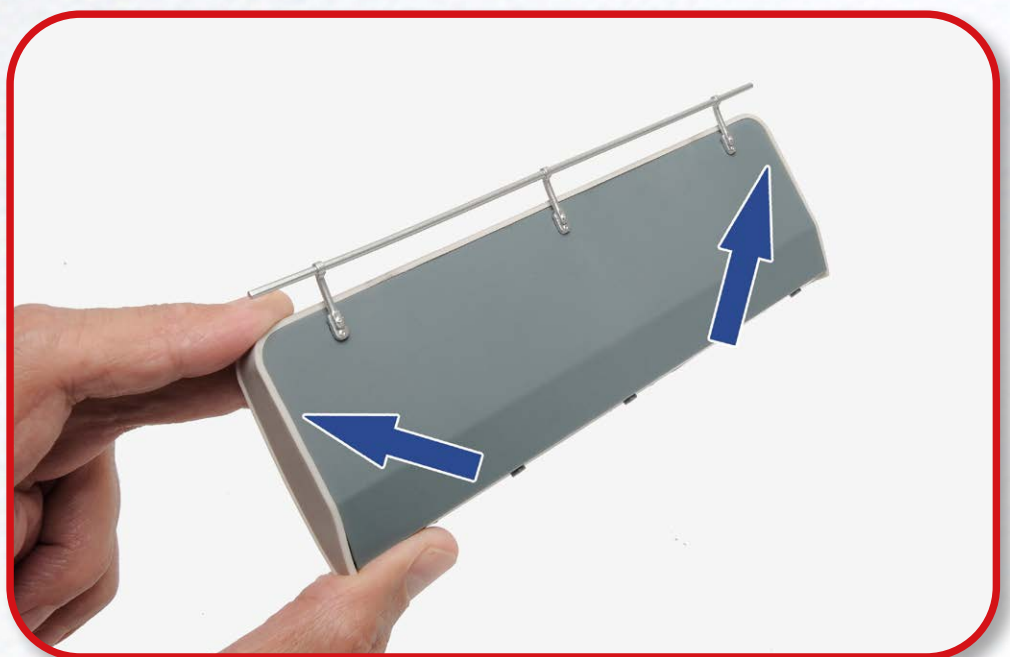
STEP 31-F

バックレストパネルの支柱をバックレストの穴に差し込み、しっかりと押し込む。



STEP 31-G

バックレストパネルが写真のようにきちんとはめ込まれていることを確認する。



リアシートバックレストパネル

本ステージの
完成
完成したリアシートの背
もたれ。



パーツの取り付け位置



※写真は試作品です。バスのパーツ色は、
ヴォルフスブルクのフォルクスワーゲンオート
ミュージアムに展示されているVW サンババ
スを参考にしました。



ヒーターアウトレットと リアシートサポート

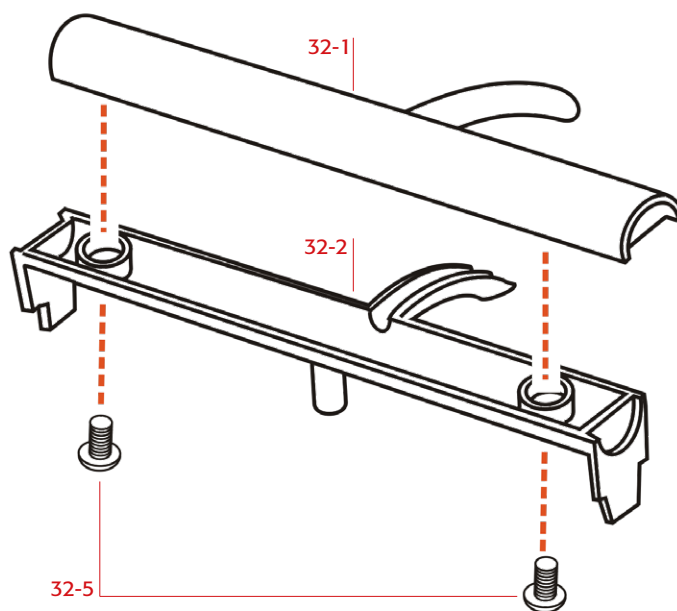
本ステージでは、ヒーターアウトレット(本ステージで組み立て)と、リアシートサポート(次のステージの組み立てに使用するので保管しておく)のパーツを提供している。また、サンバのキャビンがどのように形作られているかも紹介する。

本ステージのパーツ

- 32-1** ヒーターアウトレット上部
- 32-2** ヒーターアウトレット下部
- 32-3** リアシートサイドサポート
- 32-4** リアシートセンターサポート
- 32-5** BPO3ネジ(1.8×4.0mm)



組立図



※掲載しているパーツは、ご提供するパーツと一部仕様が異なる場合があります。

ヒーターアウトレットとリアシートサポート





機能的なキャビン

サンバのキャビンは、すべての装備品がシンプルかつ機能的な車体にも表れているように、シンプルさと効率性を同時に兼ね備えている。

これまでに提供してきたキャビンのパーツから、完成品の大きさがイメージできるだろう。そして言うまでもなく、すべてのパーツの完成度とディテールのレベルの高さは、オリジナルモデルを高精度に再現したものであることがわかるだろう。

ヒーターアウトレットとリアシートサポート



STEP 32-A

ヒーターアウトレット上部 (32-1) とヒーターアウトレット下部 (32-2) を写真のように合わせる。



STEP 32-B

BP03 ネジ (32-5) 2本で固定する。

本ステージの完成

組み立てたヒーターアウトレット。後の組み立てに使用するので大切に保管しておく。



パーツの取り付け位置



※写真は試作品です。バスのパーツ色は、ヴォルフスブルクのフォルクスワーゲンオートミュージアムに展示されているVW サンバスを参考にしました。



リアシートベース

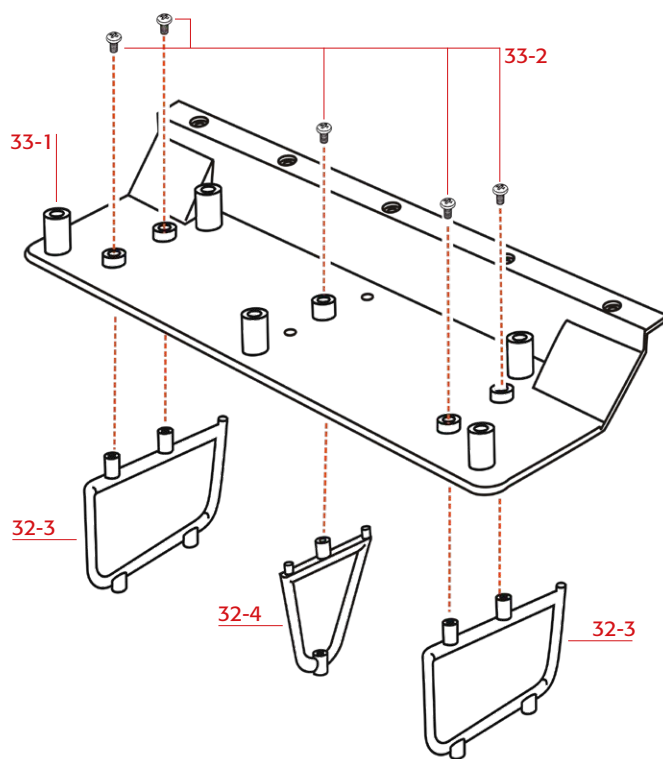
本ステージとステージ32で提供したパーツを使い、引き続きリアシートを組み立てる。本ステージではシートベースにサポートを取り付ける。

本ステージのパーツ

- 33-1** リアシートベース
- 33-2** BP03ネジ(1.8×4.0mm)

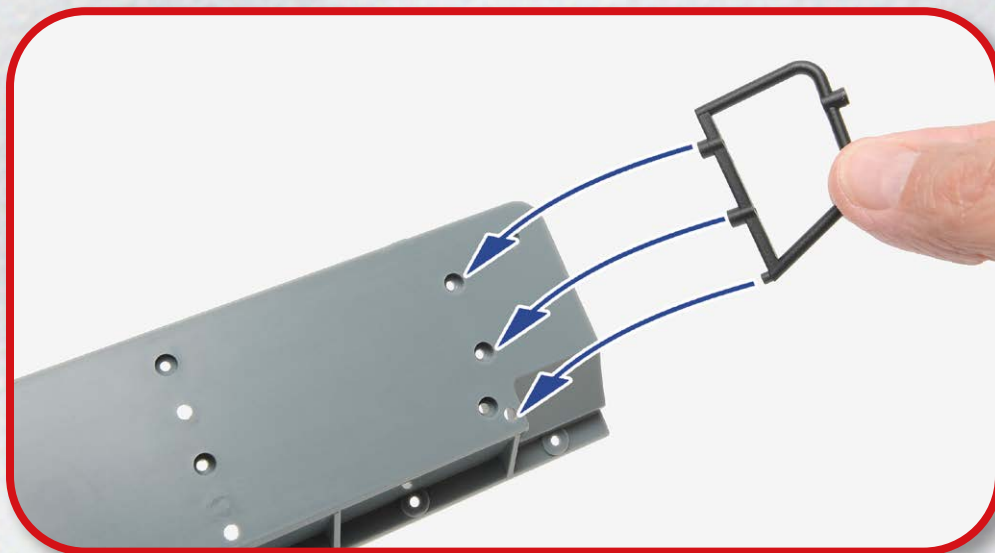


組立図



※掲載しているパーツは、ご提供するパーツと一部仕様が異なる場合があります。

リアシートベース



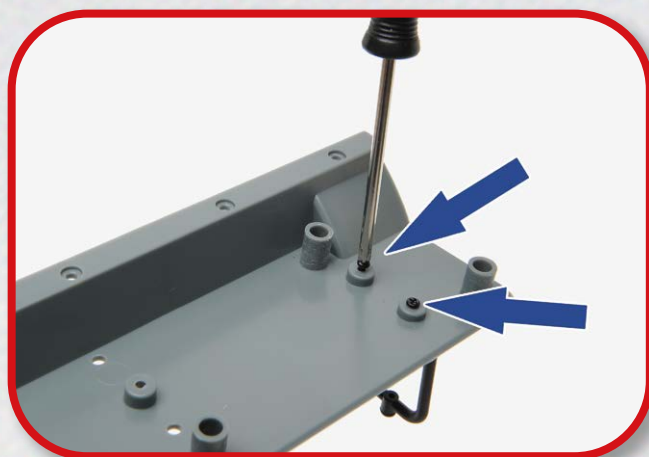
STEP 33-A

ステージ32で提供したリアシートサイドサポート(32-3)の1つを用意し、サイドサポートのピンをリアシートベース(33-1)底部の端の穴に差し込む。



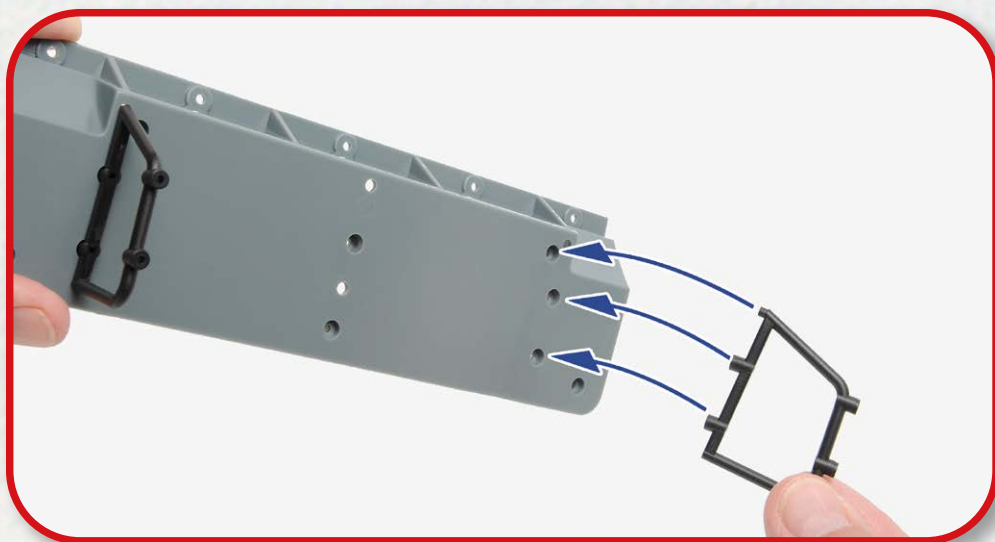
STEP 33-B

サイドサポートのピンが正しく差し込まれていることを確認する。



STEP 33-C

裏側からBP03 ネジ(33-2)2本でサイドサポートを固定する。

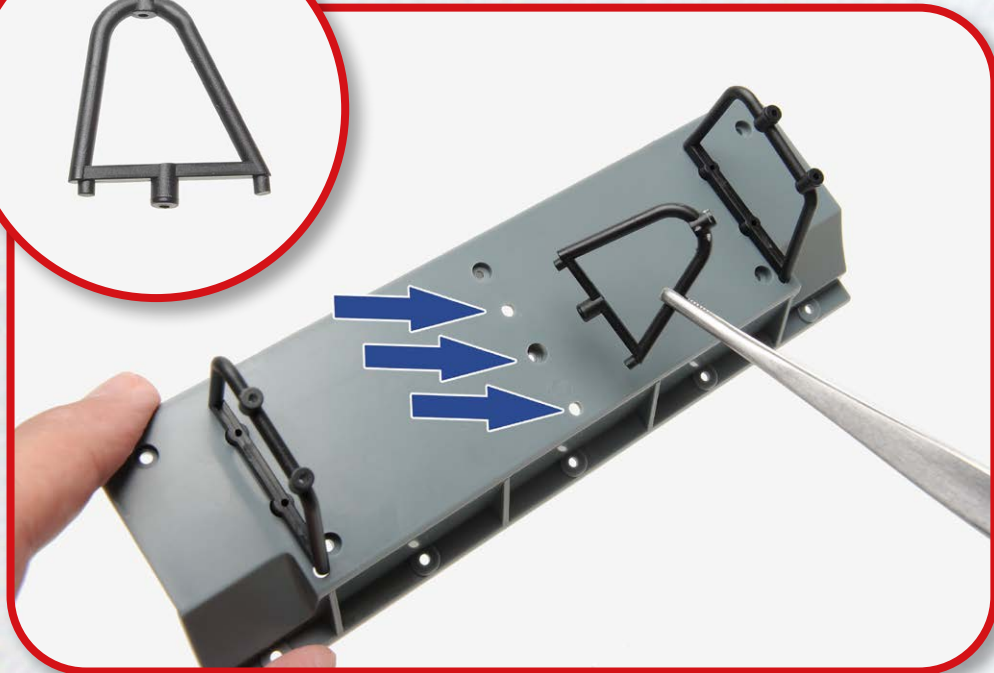
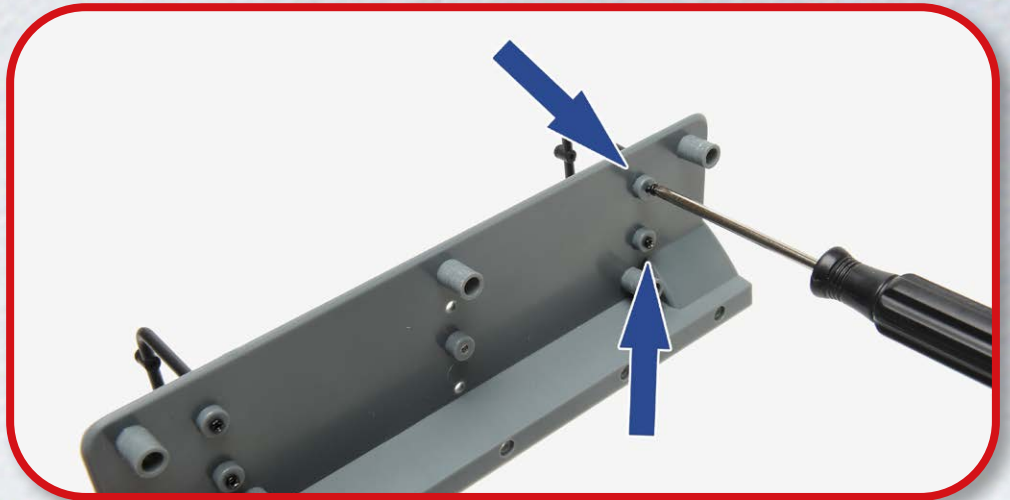


STEP 33-D

次に、もう1つのリアシートサイドサポート(32-3)をシートベースの反対側の端の穴に差し込む。

STEP 33-E

同様に、BP03 ネジ(33-2)
2本で固定する。



STEP 33-F

次に、リアシートセンターサポート(32-4)を用意し、シートベースに取り付ける。センターサポートの形状は非対称のため、写真で取り付ける向きを確認する。

STEP 33-G

センターサポートをシートベースに差し込み、BP03 ネジ(33-2)で固定する。



リアシートベース

STEP 33-H

未使用のBP03 ネジ
(33-2) 1本は後のス
テージの組み立てに使用
するので大切に保管
しておく。



本ステージの 完成

サポートを取り付けたリ
アシートベース。



パーツの取り付け位置



※写真は試作品です。バスのパーツ色は、
ヴォルフスブルクのフォルクスワーゲンオート
ミュージアムに展示されているVW サンバス
を参考にしました。



リアシートボトム

本ステージで提供したパーツを使い、リアシートを完成させる。

本ステージのパーツ

- 34-1 リアシートボトム
- 34-2 BP03ネジ(1.8×4.0mm)
- 34-3 BP04ネジ(2.3×4.0mm)

34-1

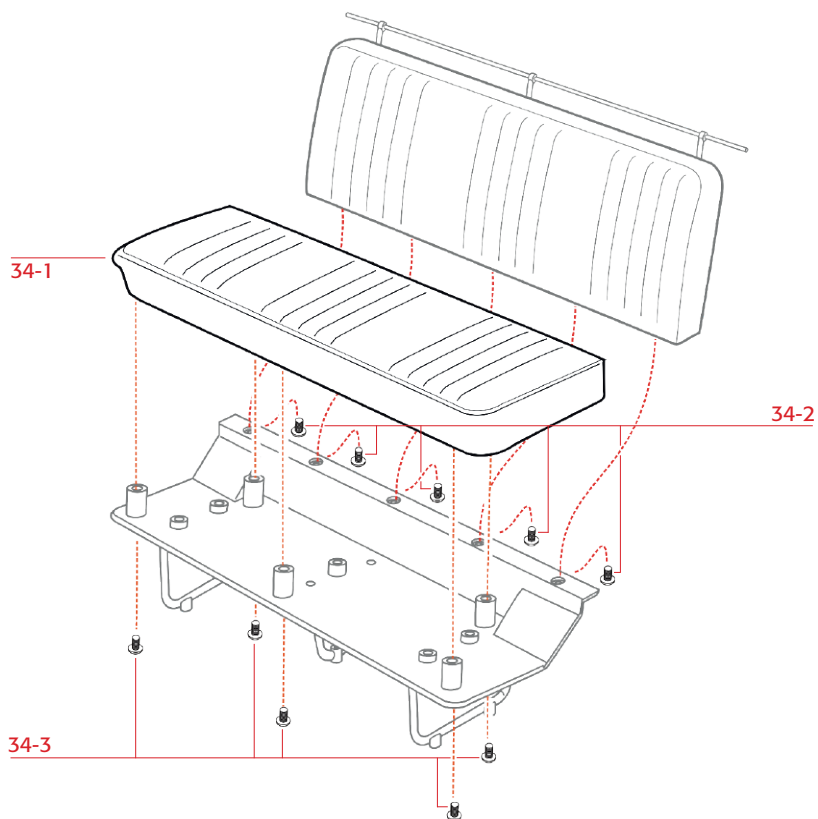


34-2



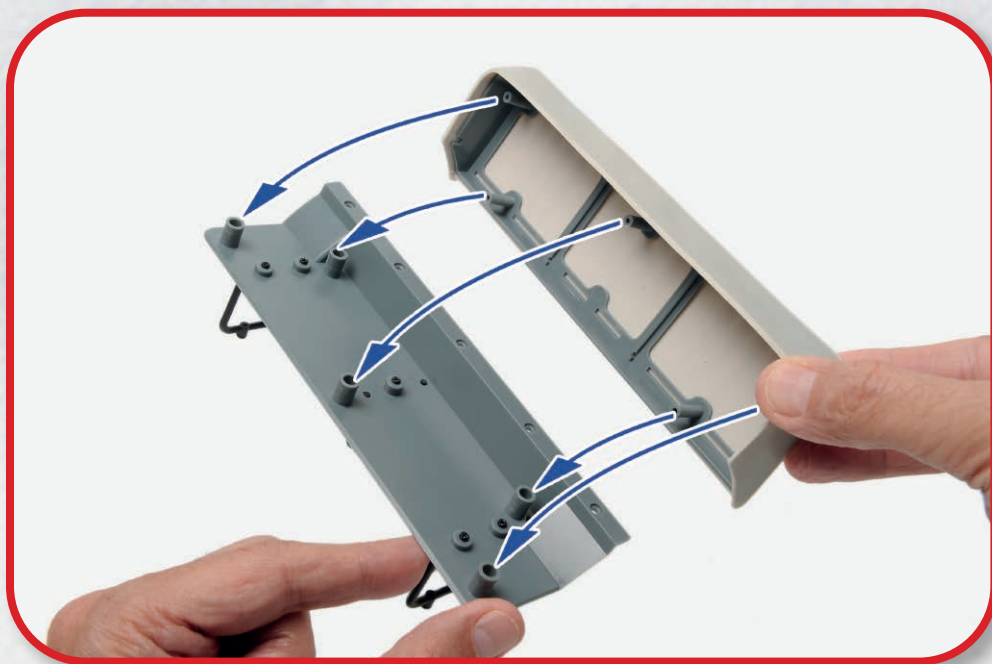
34-3

組立図



※掲載しているパーツは、ご提供するパーツと一部仕様が異なる場合があります。

リアシートボトム



STEP 34-A

ステージ33で組み立てたリアシートベースを用意し、リアシートボトム(34-1)を写真のように合わせ、支柱を穴に差し込む。



STEP 34-B

2つのパーツをしっかりと押し込み、シートの端が正しい位置にあることを確認する。

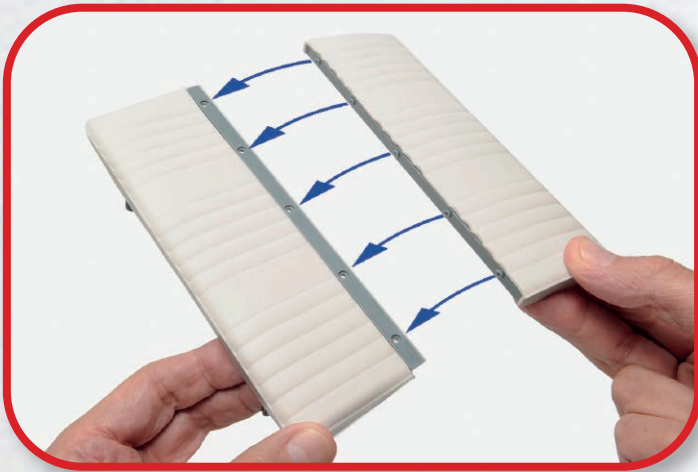
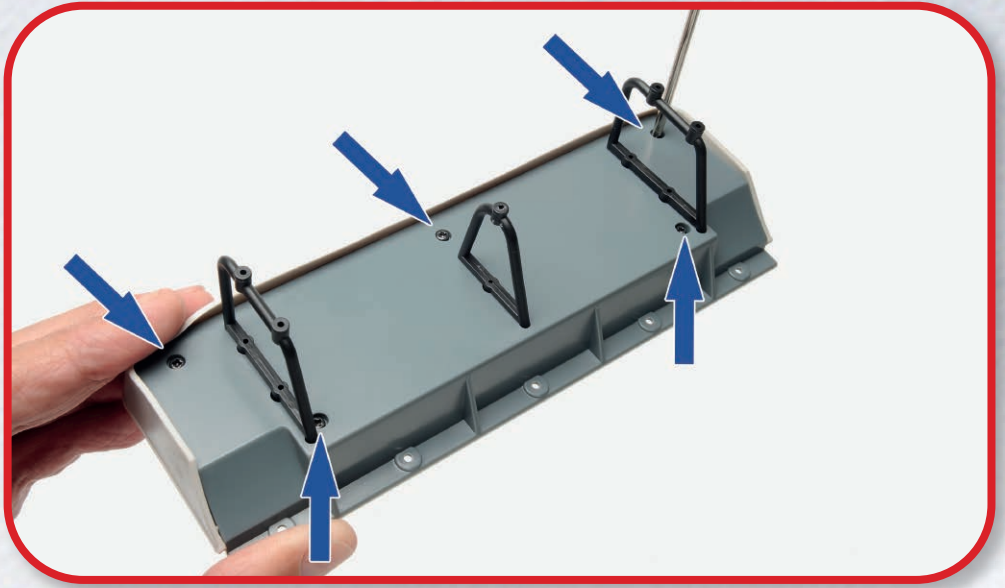


STEP 34-C

シートの端がシートベースに引っかからないように注意する。

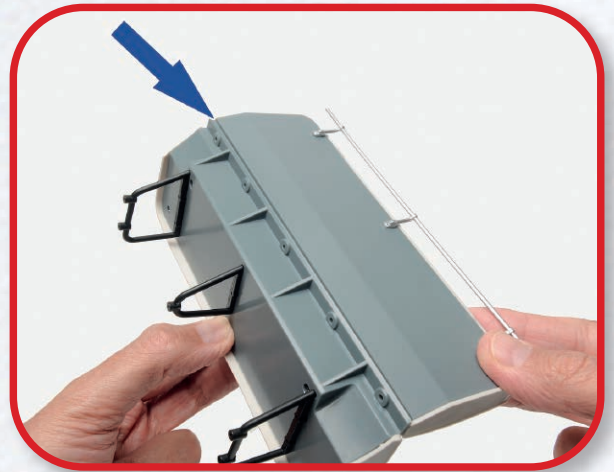
STEP 34-D

BP04ネジ(34-3)5本でリアシートボトムをシートベースに固定する。



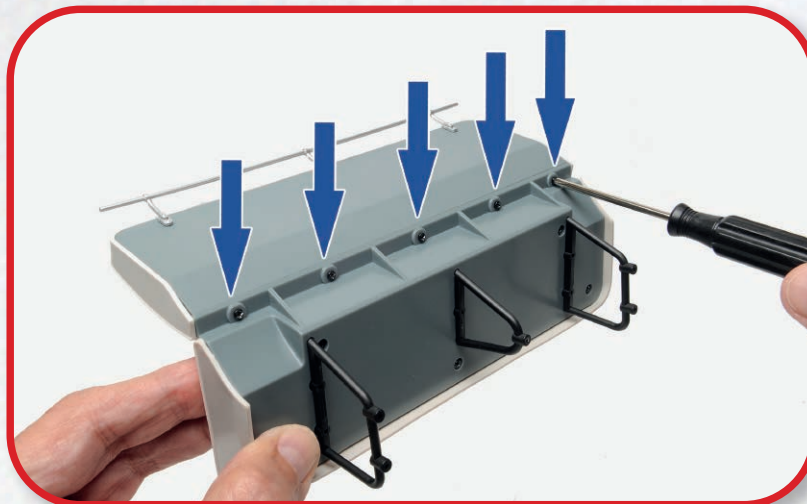
STEP 34-E

ステージ31で組み立てたリアシートの背もたれを用意し、リアシートボトムの後部に取り付ける。



STEP 34-F

背もたれがリアシートボトムの穴に正しく差し込まれていることを確認する。



STEP 34-G

最後に、BP03ネジ(34-2)5本で背もたれをリアシートボトムに固定する。

リアシートボトム



STEP 34-H

未使用のBP03 ネジ(34-2)
5本は後のステージの組み立
てに使用するので大切に保
管しておく。



本ステージの完成
完成したリアシート。

パーツの取り付け位置



※写真は試作品です。バスのパーツ色は、
ヴォルフスブルクのフォルクスワーゲンオート
ミュージアムに展示されているVW サンバ
スを参考にしました。



スペアホイールハウジングと リアシート

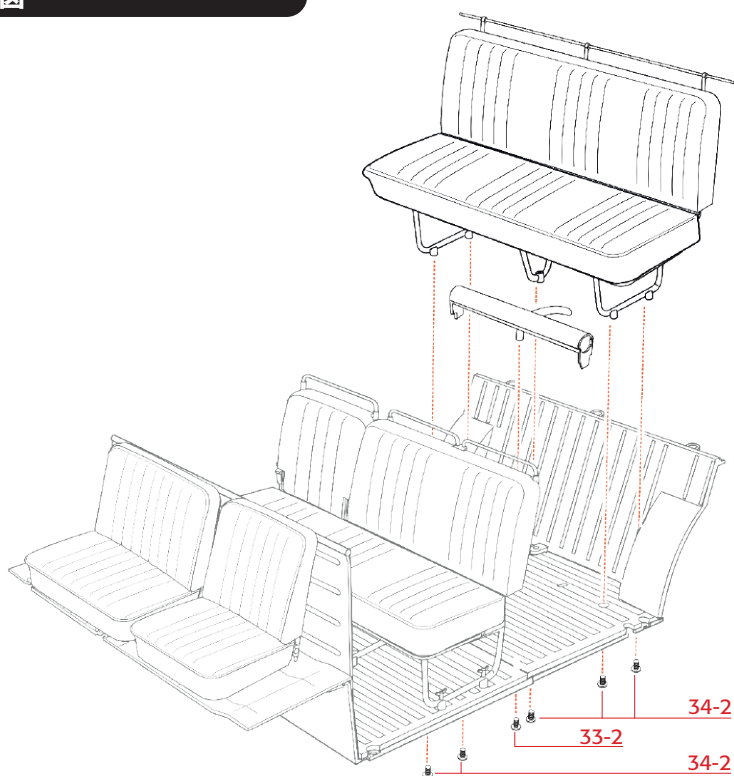
本ステージでは、キャビンのヒーターアウトレットとリアシートを組み立てる。本ステージで提供したパーツは、次のステージの組み立てに使用するので大切に保管しておく。

本ステージのパーツ

- 35-1** スペアホイールハウジング
- 35-2** ハンドル
- 35-3** アッシュトレイ
- 35-4** BP07ネジ(1.8×3.0mm)

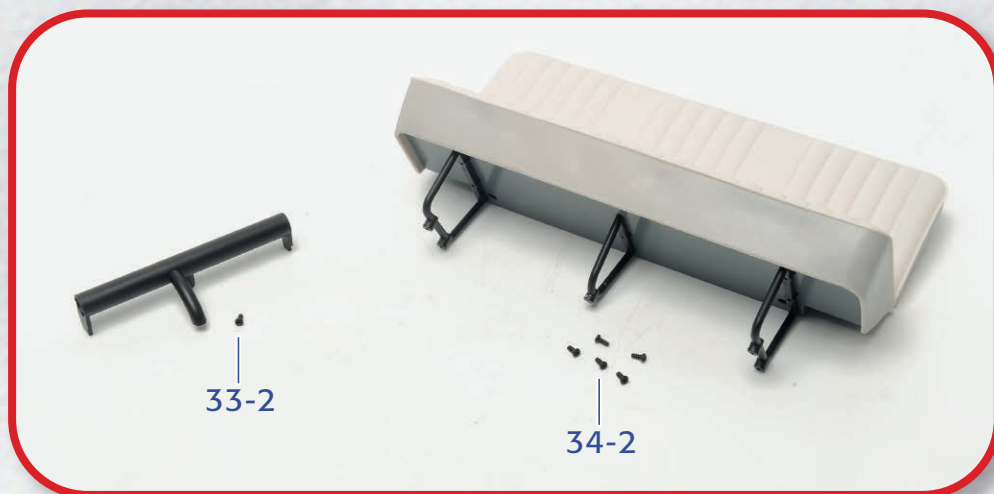


組立図



※掲載しているパーツは、ご提供するパーツと一部仕様が異なる場合があります。

スペアホイールハウジングとリアシート



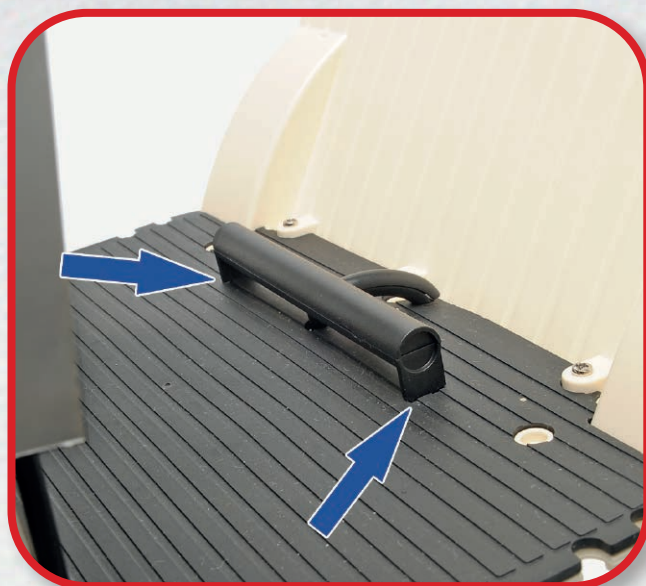
STEP 35-A

ステージ32で組み立てたヒーターアウトレット、ステージ34で完成したリアシート、ステージ33・34で保管したBP03ネジ6本を用意する。



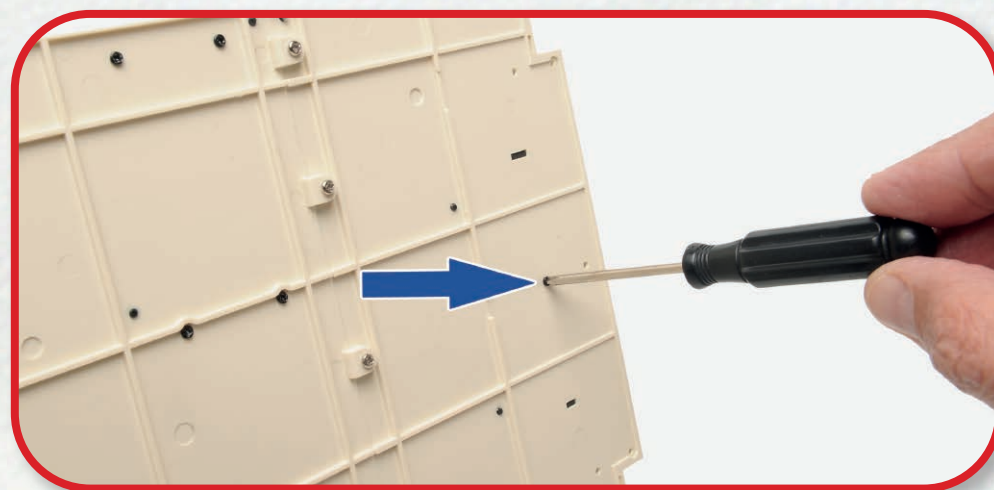
STEP 35-B

ヒーターアウトレットの支柱をリアシートフロアの写真の穴に差し込む。



STEP 35-C

ヒーターアウトレットの側面が溝にきちんとはまっていることを確認する。

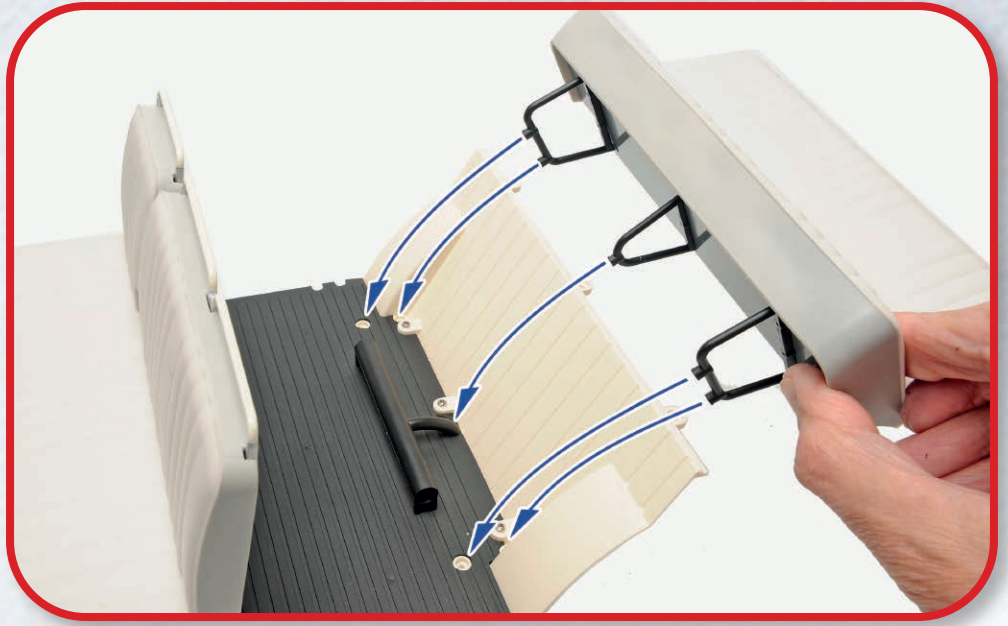


STEP 35-D

裏側からBP03ネジ(33-2)でヒーターアウトレットを固定する。

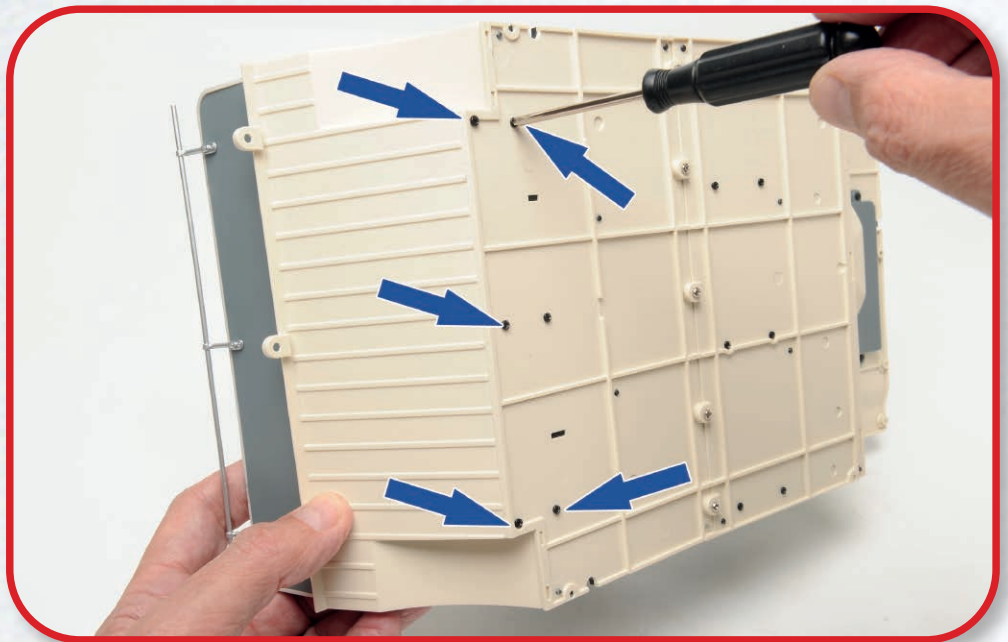
STEP 35-E

次に、リアシートの支柱をリアシートフロアの写真の穴に差し込む。



STEP 35-F

裏側からBP03ネジ(34-2)5本でリアシートを固定する。



STEP 35-G

本ステージで提供したパーツは、次のステージの組み立てに使用するので大切に保管しておく。



スペアホイールハウジングとリアシート



本ステージの
完成
すべてのシートを取り付
けたキャビン。

パーツの取り付け位置



※写真は試作品です。バスのパーツ色は、
ヴォルフスブルクのフォルクスワーゲンオート
ミュージアムに展示されているVW サンババ
スを参考にしました。