



フォルクスワーゲン T1をつくる

# Volkswagen T1

The famous  
Volkswagen Van in  
the Samba version

Pack  
**2**





# フォルクスワーゲン T1をつくる Volkswagen T1

The famous  
Volkswagen Van in  
the Samba version

<b>STAGE 3</b>	フロントバンパーとエンジンリッド…	9
<b>STAGE 4</b>	フロントドア(左)……………	13
<b>STAGE 5</b>	フロントドアウィンドウ(左)……………	17



Official Licensed  
Product

© Volkswagen, 2024

Trademarks, design patents and copyrights are used  
with the approval of the owner, Volkswagen AG



# フロントバンパーと エンジンリッド

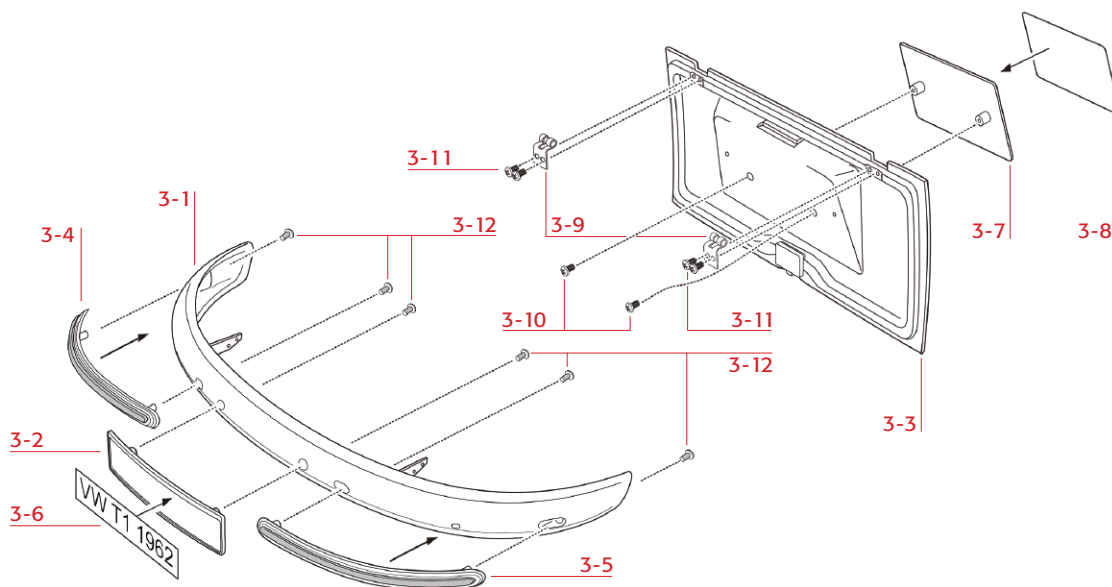
本ステージでは、フロントバンパーを組み立て、ヒンジ付きのエンジンリッドも準備する。  
最後に、ナンバープレートを貼り付ける。

## 本ステージのパーツ

- 3-1 フロントバンパー
- 3-2 フロントナンバープレートマウント
- 3-3 エンジンリッド
- 3-4 フロントバンパーインサート(右)
- 3-5 フロントバンパーインサート(左)
- 3-6 フロントナンバープレートステッカー
- 3-7 リアナンバープレートマウント
- 3-8 リアナンバープレートステッカー
- 3-9 ヒンジ
- 3-10 BP01ネジ(1.2 x 3.5 mm)
- 3-11 BD02ネジ(1.2 x 3 mm)
- 3-12 BP02ネジ(2.1 x 4 mm)



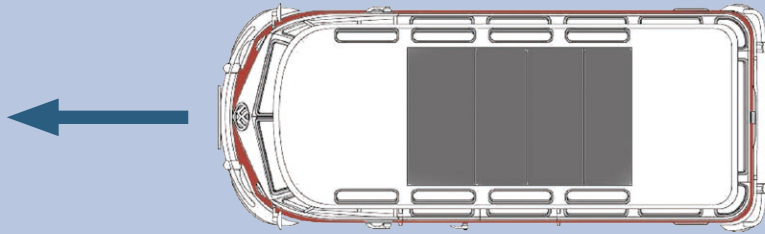
## 組立図



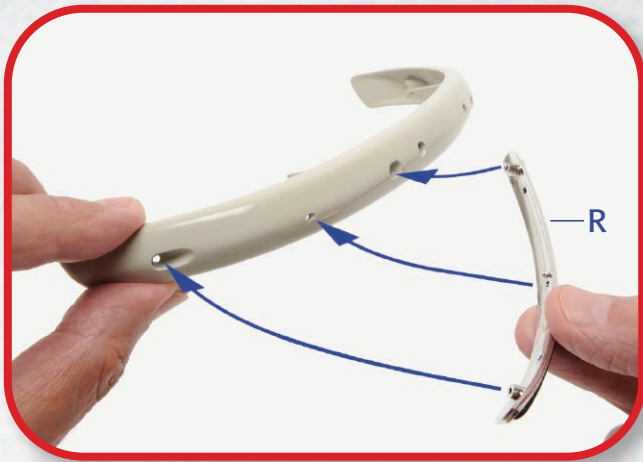
※掲載しているパーツは、ご提供するパーツと一部仕様が異なる場合があります。

## フロントバンパーとエンジンリッド

「右」と「左」

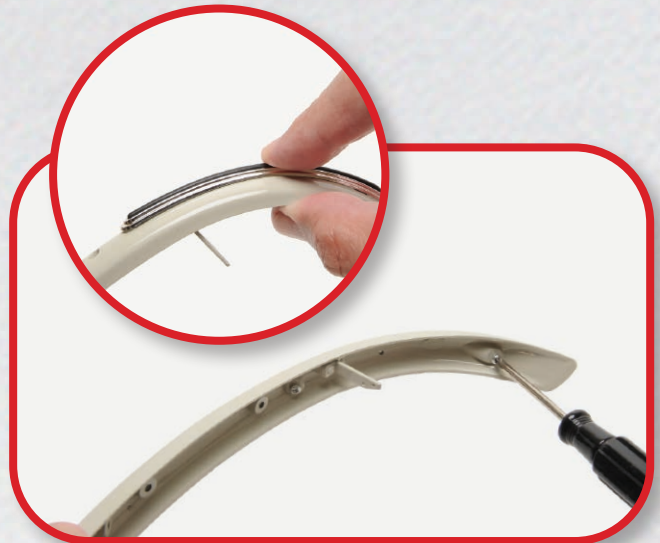


✓ 様々な組み立て段階において、「右」または「左」と記載している場合、これは常に車の前方の走行方向を基準にして、右側と左側を指している。



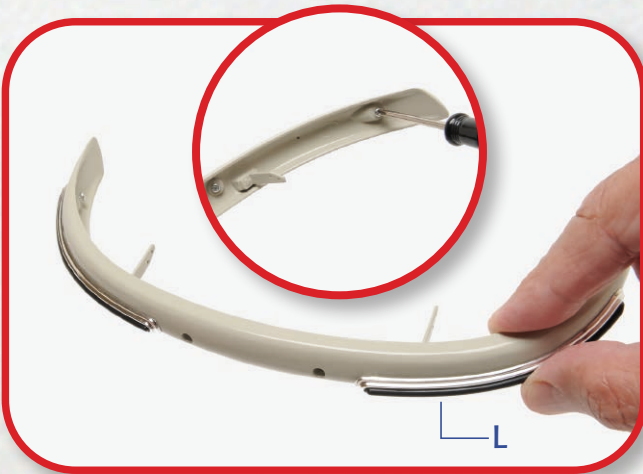
### STEP 3-A

「R」の刻印のあるフロントバンパーインサート(右)(3-4)をフロントバンパー(3-1)の右端に配置し、写真のようにインサートの支柱とピンをバンパーの穴に差し込む。



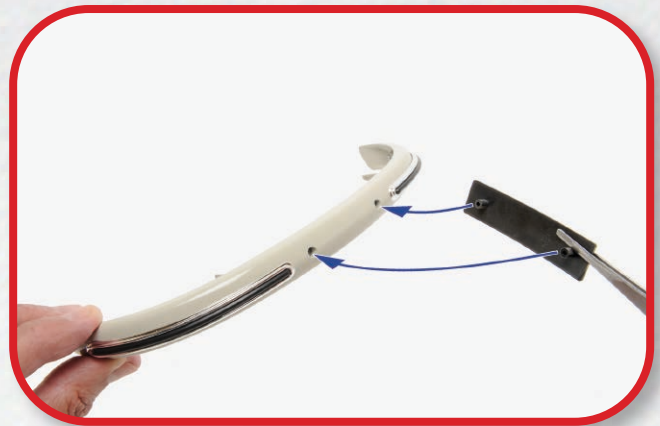
### STEP 3-B

インサートをしっかりと押し込み、バンパーの内側からBP02ネジ(3-12)2本で固定する。



### STEP 3-C

同様に、「L」の刻印のあるフロントバンパーインサート(左)(3-5)をフロントバンパー(3-1)の左端に取り付け、BP02ネジ(3-12)2本で固定する。



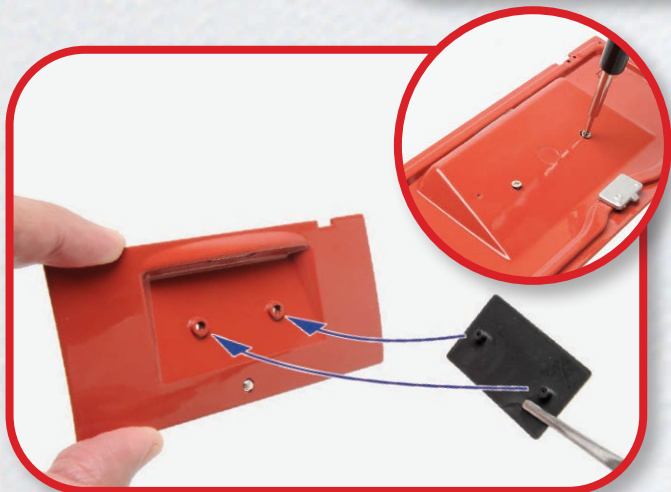
### STEP 3-D

次に、フロントナンバープレートマウント(3-2)の2本のピンをフロントバンパー中央の穴に差し込む。  
※ナンバープレートマウント 外周凸部の上下の幅に違いがある。幅の広い方を下にして取り付ける。



### STEP 3-E

ナンバープレートマウントをしっかりと押し込み、バンパーの内側からBP02ネジ(3-12)2本で固定する。



### STEP 3-F

次に、リアナンバープレートマウント(3-7)の2本のピンをエンジンリッド(3-3)の外側の穴に差し込み、内側からBP01ネジ(3-10)2本で固定する。  
※ナンバープレートマウント 外周凸部の上下の幅に違いがある。幅の広い方を下にして取り付ける。



### STEP 3-G

写真のように、ヒンジ(3-9)の1つをエンジンリッドの内側のくぼみに配置する。

### STEP 3-H

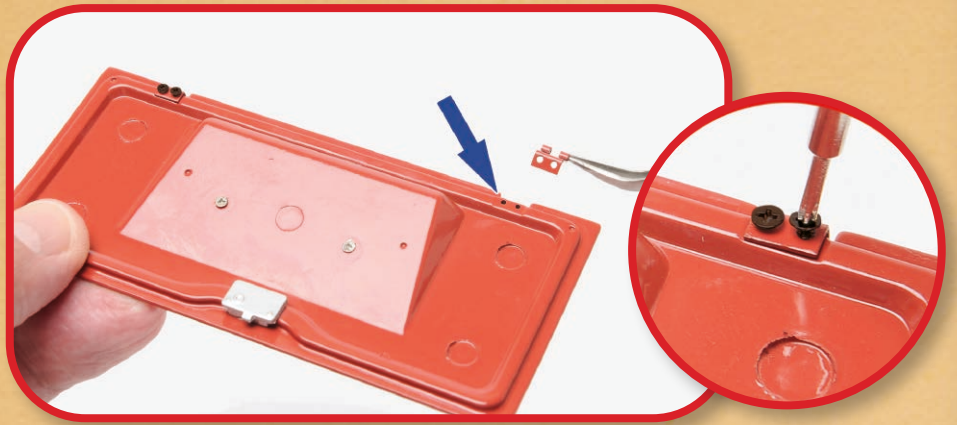
BD02ネジ(3-11)2本でヒンジをエンジンリッドに固定する。  
※ネジ締めには精密ドライバーを使うと良い。



## フロントバンパーとエンジンリッド

### STEP 3-I

同様に、もう1つのヒンジ(3-9)をエンジンリッドの内側のもう1つのくぼみに配置し、BD02ネジ(3-11)2本で固定する。



※位置ずれがないように注意して貼り付ける。貼り直しをするとステッカーが破損することがあるので十分に注意する。



### STEP 3-J

フロントナンバープレートステッカー(3-6)とリアナンバープレートステッカー(3-8)の台紙をはがし、フロントバンパーとエンジンリッドに取り付けたナンバープレートマウントに貼り付ける。

本ステージの完成

組み立てたフロントバンパーとエンジンリッド。

### パーツの取り付け位置



※写真は試作品です。バスのパーツ色は、ヴォルフスブルクのフォルクスワーゲンオートミュージアムに展示されているVW サンババスを参考にしました。

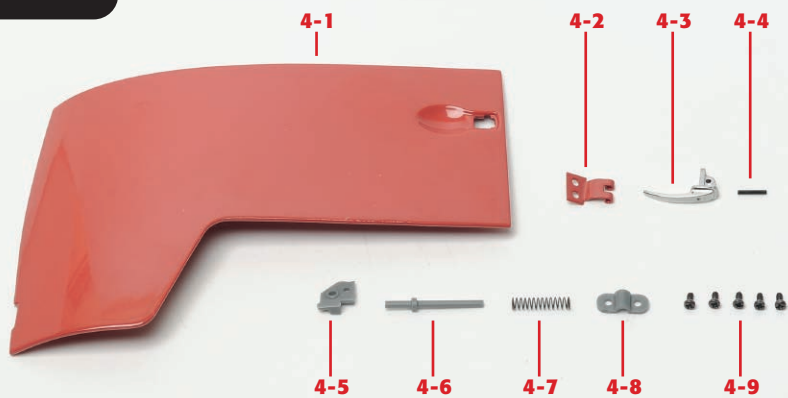


# フロントドア (左)

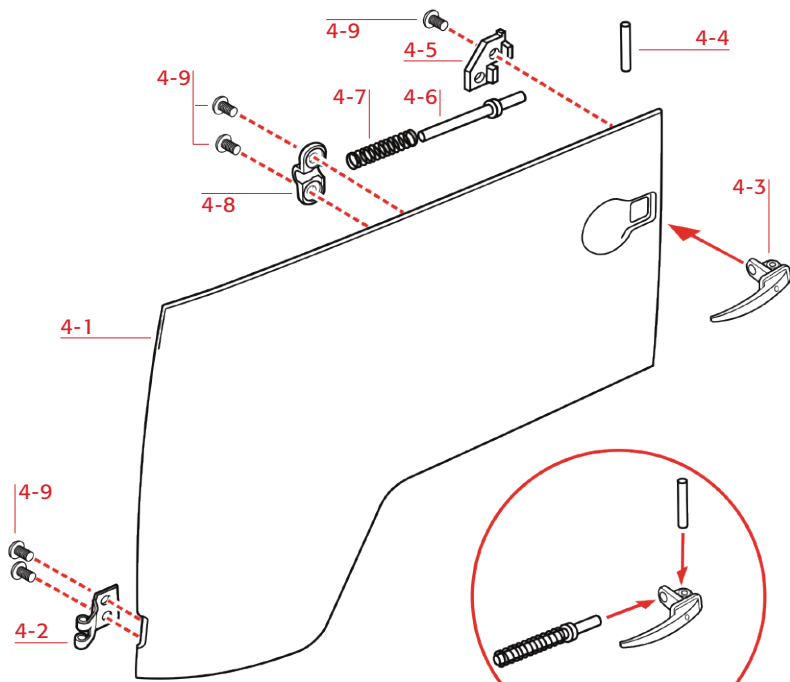
本ステージには、ドアとそれを機能させるためのパーツが含まれており、車両が完成すると、実車と同じようにドアをドアハンドルで開閉できるようになる。

## 本ステージのパーツ

- 4-1 フロントドア(左)
- 4-2 ヒンジ
- 4-3 ドアハンドル
- 4-4 ピン
- 4-5 ブラケット
- 4-6 ロックロッド
- 4-7 ロックスプリング
- 4-8 ロックロッドガイド
- 4-9 BD03ネジ(1.8 x 3.5 mm)



## 組立図



※掲載しているパーツは、ご提供するパーツと一部仕様が異なる場合があります。

## フロントドア (左)

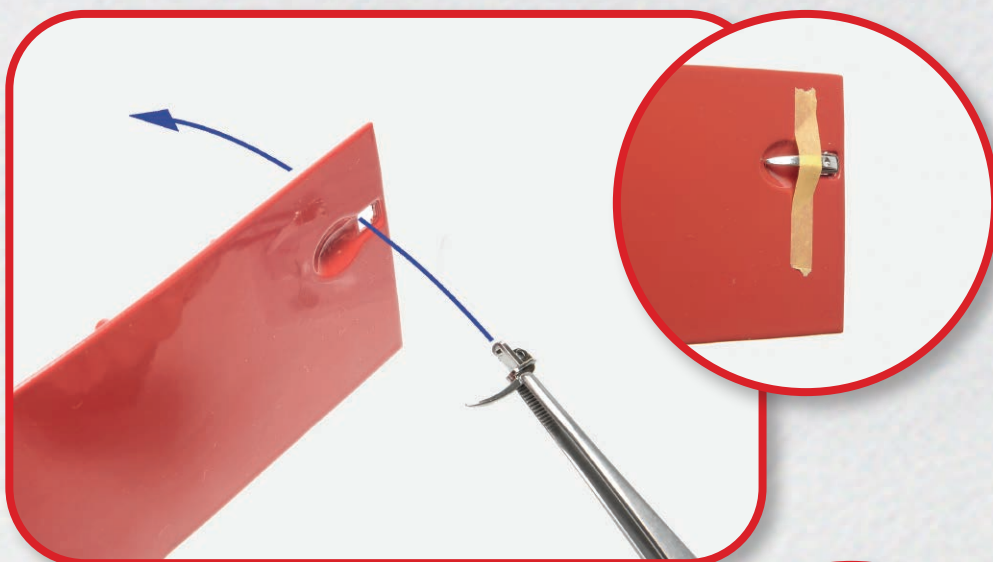
### STEP 4-A

写真のように、ヒンジ (4-2) をフロントドア (左) (4-1) の内側のくぼみに配置し、BD03ネジ (4-9) 2本で固定する。



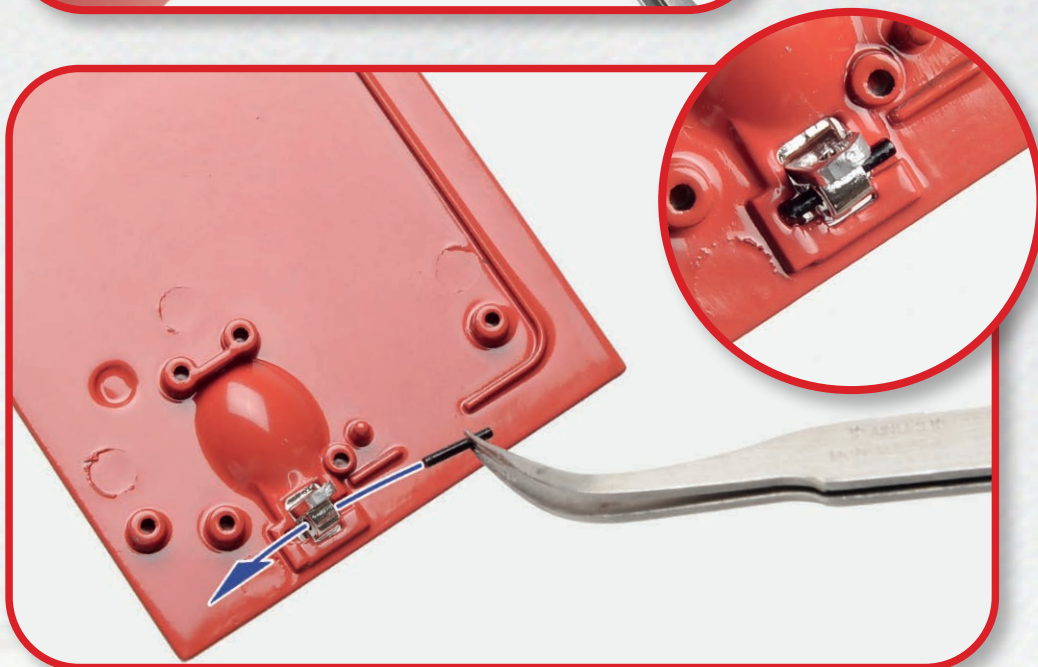
### STEP 4-B

写真のように、ドアハンドル (4-3) をドアの開口部から差し込み、次のパーツを取り付けやすくするため、マスキングテープで固定する。

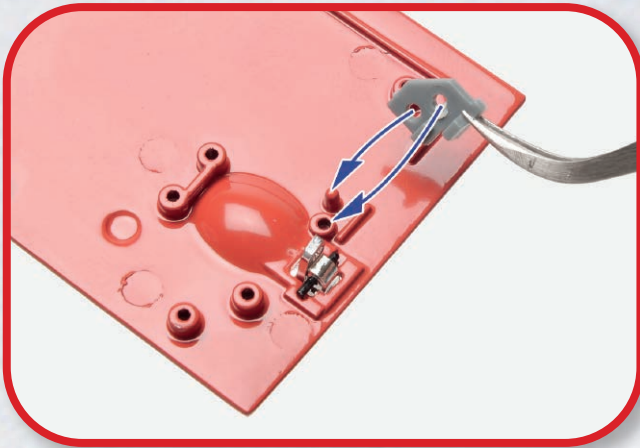


### STEP 4-C

写真のように、ピン (4-4) をドアハンドルの穴に差し込む。

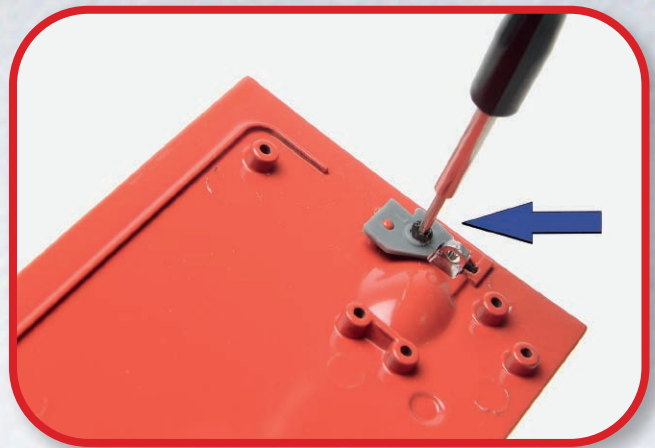






### STEP 4-D

次に、ブラケット (4-5) を写真のピンと支柱の上に配置する。

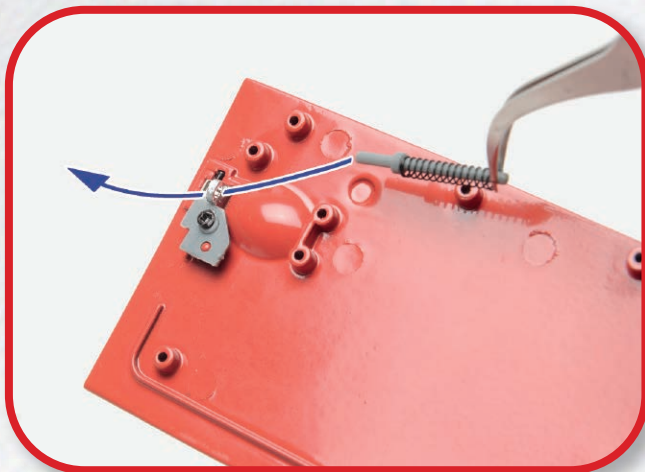


### STEP 4-E

ブラケットが写真のように配置されていることを確認し、BD03ネジ (4-9) で固定する。

### STEP 4-F

次に、ロックロッド (4-6) をロックスプリング (4-7) に差し込む。



### STEP 4-G

次に、ロックロッドの端をドアハンドルの穴に差し込む。



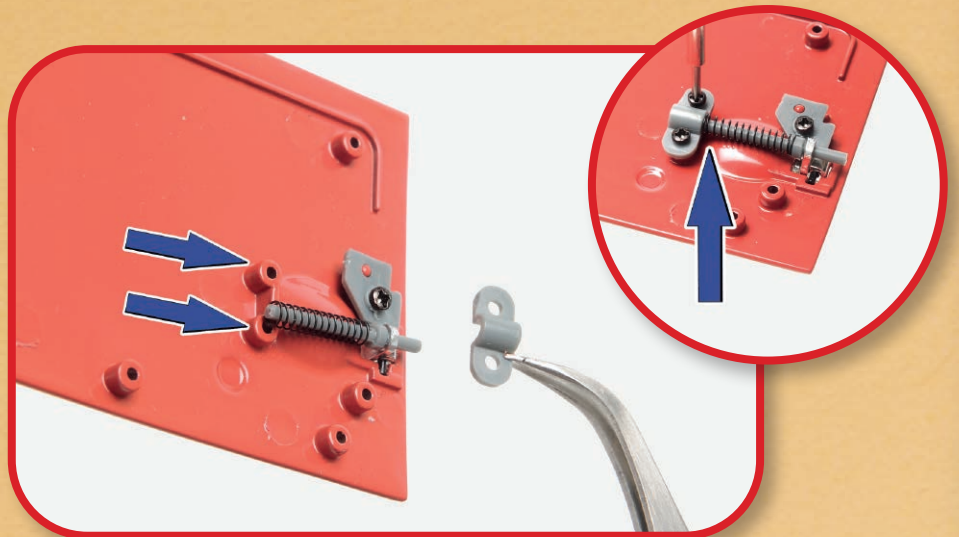
### STEP 4-H

作業が終了すると写真のようになる。

## フロントドア (左)

### STEP 4-1

最後に、ロックロッドガイド (4-8) を写真の支柱に配置し、BD03 ネジ (4-9) 2本で固定する。この時、スプリングはガイドの横に位置し、ガイドの下に挟みこんだり、引っかけてたりしないよう注意する。



本ステージの完成  
ヒンジ、ドアハンドル、  
ロックを取り付けたフ  
ロントドア(左)。



### パーツの取り付け位置



※写真は試作品です。バスの  
パーツ色は、ヴォルフスブルクの  
フォルクスワーゲンオートミュージ  
アムに展示されているVW サンバ  
バスを参考にしました。

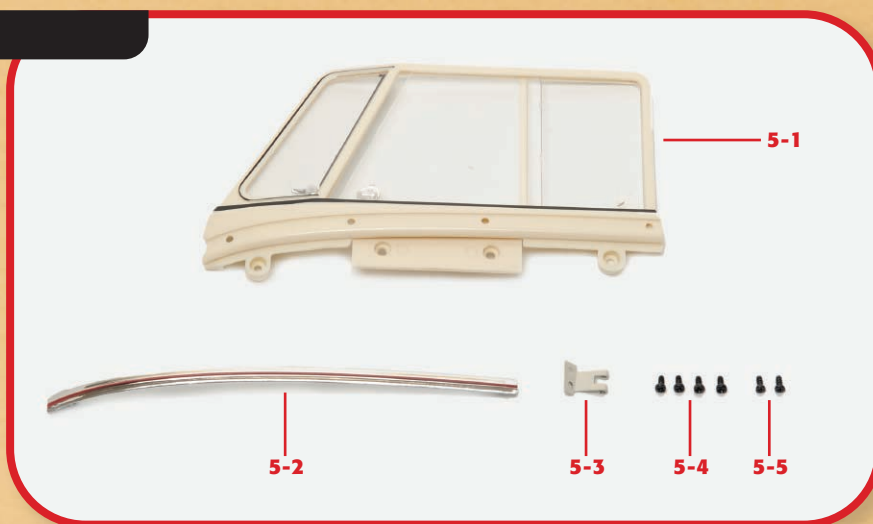


# フロントドアウィンドウ(左)

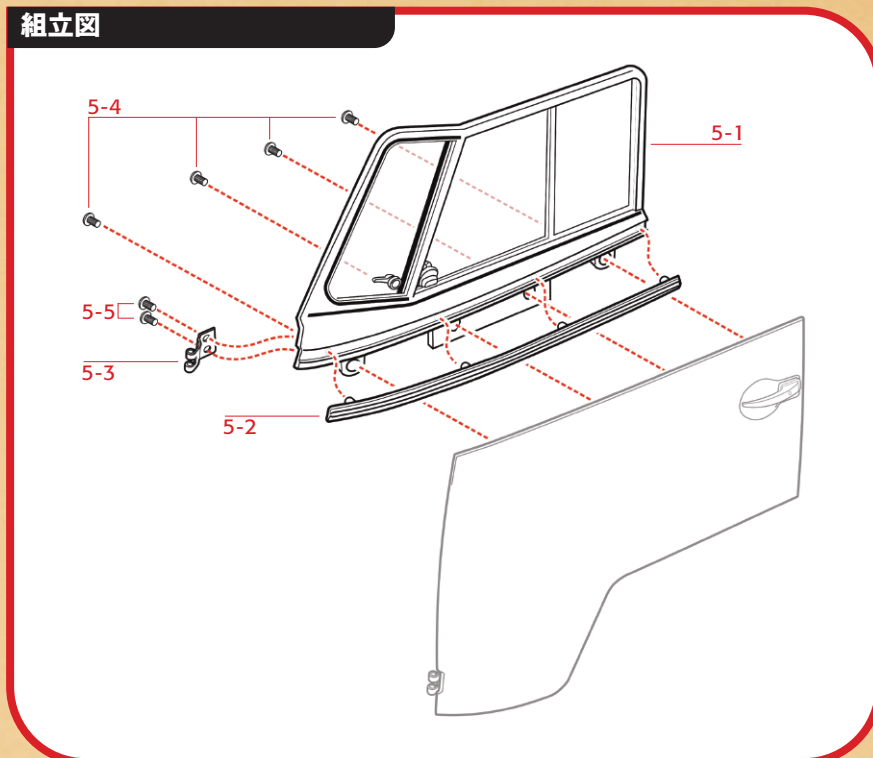
本ステージでは、引き続きフロントドア(左)にウィンドウフレームとウィンドウ、トリム、上部ドアヒンジを取り付ける。

## 本ステージのパーツ

- 5-1 フロントドアウィンドウフレーム(左)
- 5-2 トリム
- 5-3 上部ドアヒンジ
- 5-4 BD03ネジ(1.8 x 3.5 mm)
- 5-5 BP03ネジ(1.8 x 4.0 mm)



## 組立図

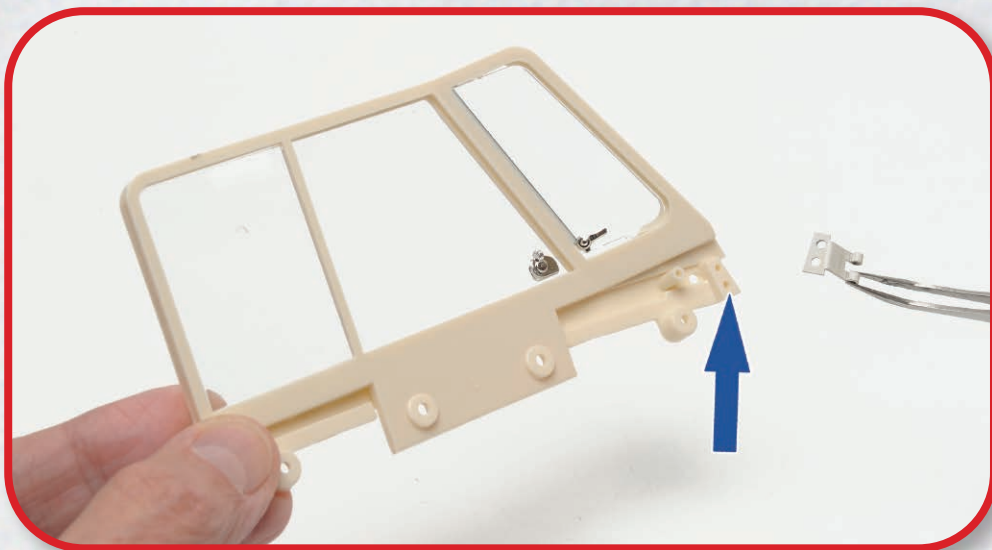


※掲載しているパーツは、ご提供するパーツと一部仕様が異なる場合があります。

## フロントドアウィンドウ (左)

### STEP 5-A

写真のように、上部ドア  
ヒンジ(5-3)をフロント  
ドアウィンドウフレーム  
(左) (5-1)の内側に配置  
する。



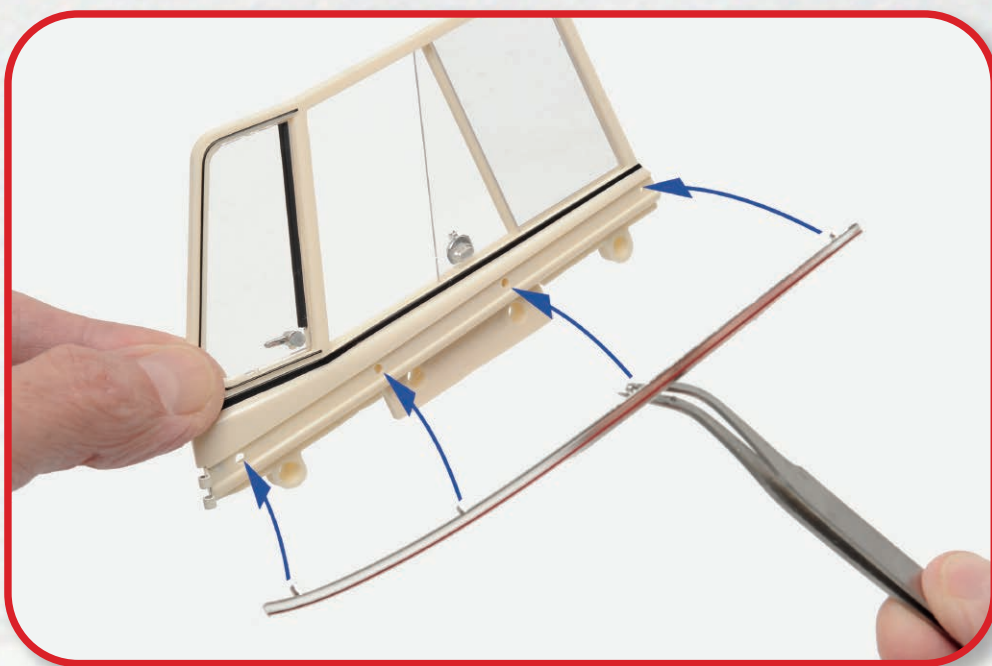
### STEP 5-B

ヒンジが写真のように配  
置されていることを確認  
し、BP03ネジ(5-5)2本  
で固定する。



### STEP 5-C

次に、トリム(5-2)を  
ウィンドウフレームの外  
側の溝に合わせ、ピンを  
写真の穴に差し込む。



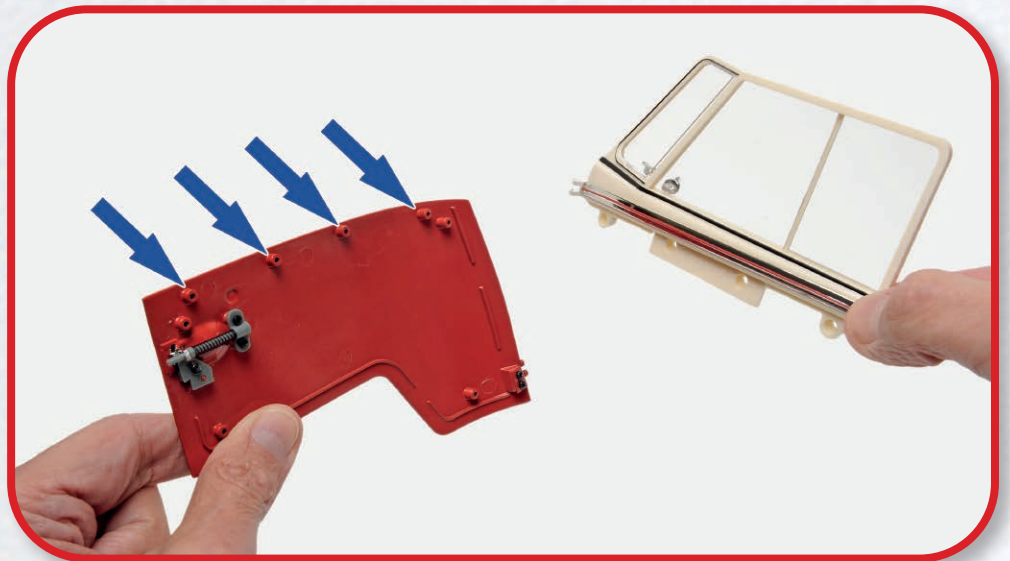
### STEP 5-D

トリムをしっかりと押し込む。



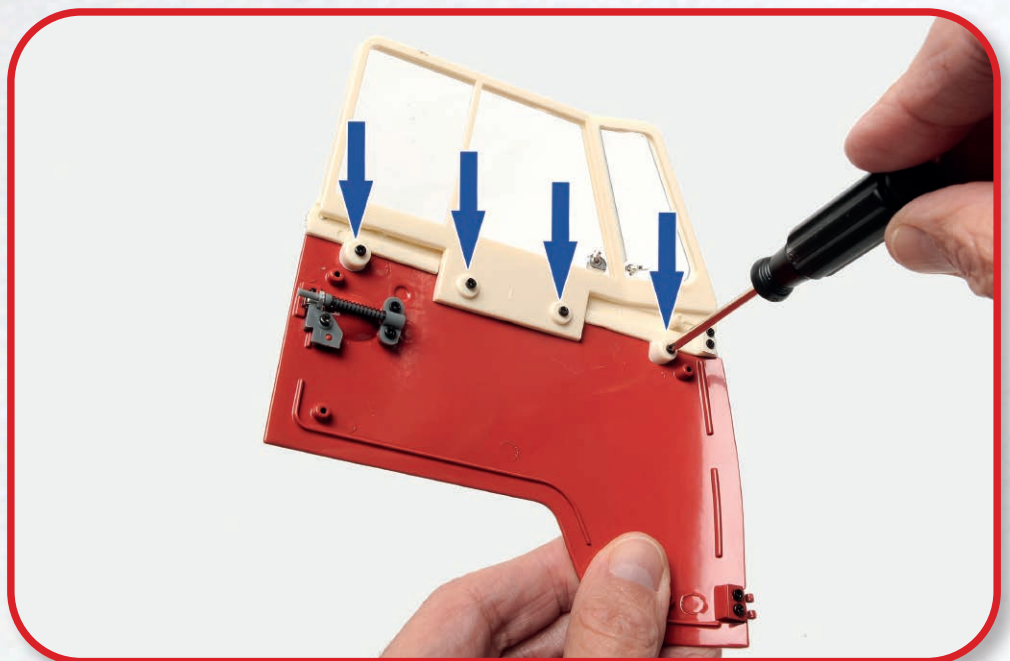
### STEP 5-E

前のステージで組み立てたフロントドア(左)を用意し、写真のようにウィンドウフレームをドアの内側の支柱に配置する。



### STEP 5-F

BD03 ネジ (5-4) 4本でウィンドウフレームをドアに固定する。



## フロントドアウィンドウ (左)



### STEP 5-G

モデルのウィンドウは、実車と同じように、サイドウィンドウはスライドして開閉し、三角窓は回転する。

### 本ステージの完成

ウィンドウを取り付けたフロントドア(左)。

### パーツの取り付け位置



※写真は試作品です。バスのパーツ色は、ヴォルフスブルクのフォルクスワーゲンオートミュージアムに展示されているVW サンババスを参考にしました。