



フォルクスワーゲン T1をつくる

Volkswagen T1

The famous
Volkswagen Van in
the Samba version

Pack
23





フォルクスワーゲン T1をつくる Volkswagen T1

The famous
Volkswagen Van in
the Samba version

STAGE106	サンルーフ.....	421
STAGE107	エアエクストラクター、サンバイザー、ミラー ...	425
STAGE108	ルーフパーツとボディへの取り付け.....	429
STAGE109	後部インテリア(右).....	433
STAGE110	テールライト(右)、サイドドア(左)、 リアコーナーウィンドウ(右)	437



Official Licensed
Product

© Volkswagen, 2025

Trademarks, design patents and copyrights are used
with the approval of the owner, Volkswagen AG

Published/Distributed and Licensed by EDITORIAL PLANETA / DEAGOSTINI, S.A.



サンルーフ

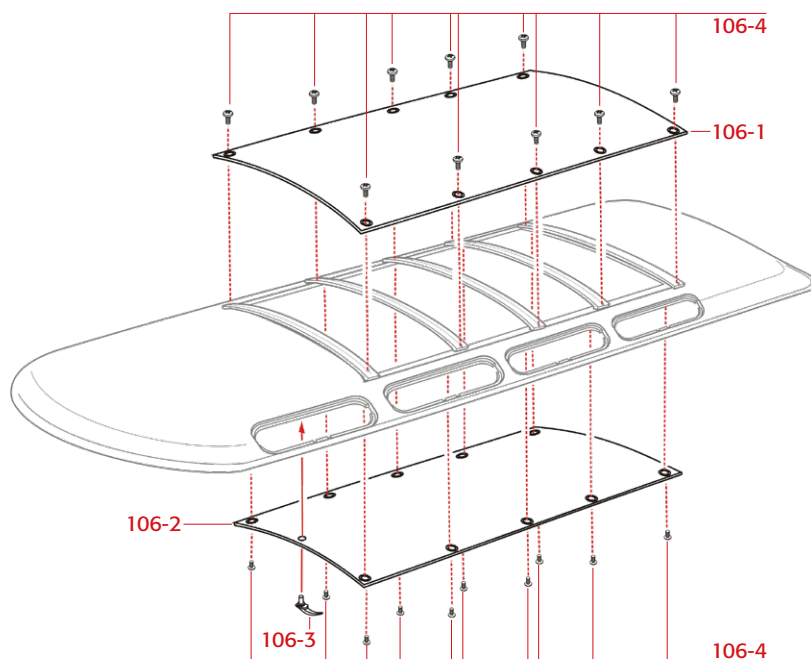
本ステージでは、スライド式サンルーフを構成する2つのパーツとハンドルを取り付ける。

本ステージのパーツ

- 106-1 サンルーフ(上部)
- 106-2 サンルーフ(下部)
- 106-3 ハンドル
- 106-4 BP01ネジ(1.2×3.5mm)



組立図



※掲載しているパーツは、ご提供するパーツと一部仕様が異なる場合があります。

サンルーフ

STEP 106-A

サンルーフ(上部) (106-1)とサンルーフ(下部) (106-2)をよく確認する。これらは弾性素材で作られており、閉じた際にフィットしやすく、しっかりと固定される。
※ サンルーフ(上部) (106-1)の方が幅が広く、わずかに長い。



STEP 106-B

サンルーフ(上部) (106-1)を、支柱がフレーム端部の小さな穴と一致するように、ルーフ外側に配置する。



STEP 106-C

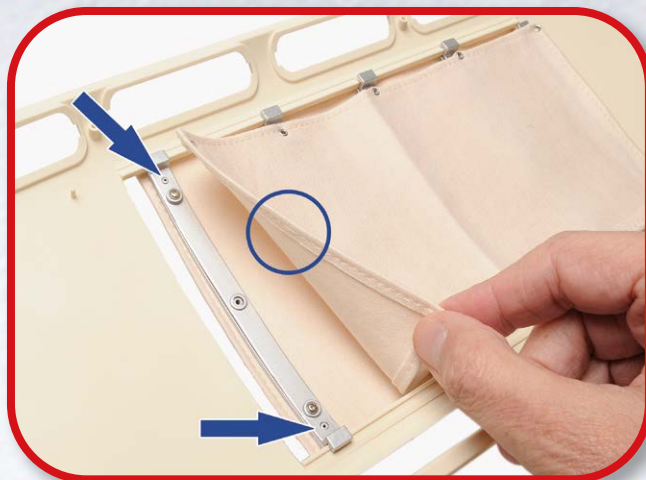
サンルーフ(上部)をBP01ネジ(106-4)10本でフレームに固定する。穴が小さくネジが入らない場合、先の細い丸金ヤスリで少し広げるとよい。削り過ぎに注意。





STEP 106-D

次に、サンルーフ(下部) (106-2)の一端に、ハンドル(106-3)の支柱を差し込むための小さな切り込みがあることを確認する。

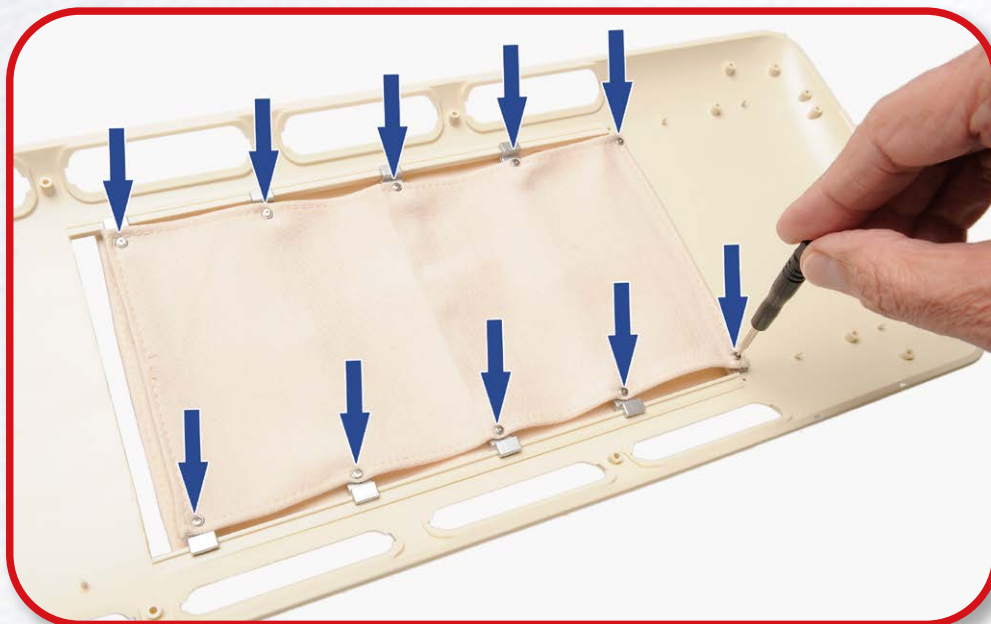


STEP 106-E

ルーフを裏返し、サンルーフ(下部) (106-2)を、支柱がフレーム端部の小さな穴と一致するように、ルーフ内側に配置する。このとき、ステップ106-Dで確認した小さな切り込みが、前方の端のフレーム中央にある穴の上にくるように注意する。

STEP 106-F

サンルーフ(下部)をBP01ネジ(106-4)10本でフレームに固定する。



STEP 106-G

ハンドル(106-3)の支柱をサンルーフ(下部)の写真の切り込みに差し込み、フレームの穴にはめ込む。



サンルーフ



サンルーフの最終的な色は、プロトタイプの写真から変更され、モデルのインテリアにより調和するように調整されました。

本ステージの完成

スライド式サンルーフを取り付けたルーフ。

車両パーツの外観



※写真は試作品です。バスのパーツ色は、ヴォルフスブルクのフォルクスワーゲン オートミュージアムに展示されているVW サンババスを参考にしました。



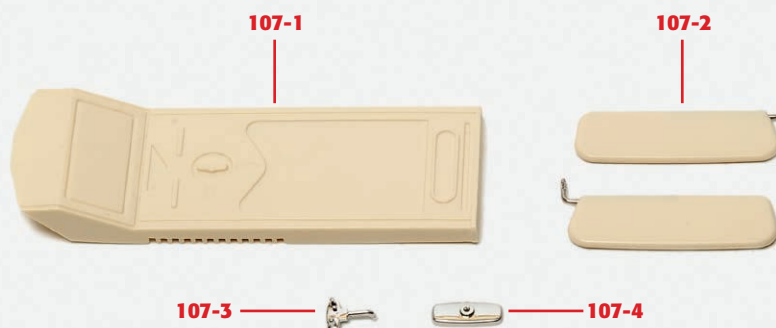
エアエクストラクター、 サンバイザー、ミラー

本ステージではエアエクストラクター、サンバイザー、バックミラーを提供している。これらを取り付ける前に、サンバスの車体の可動部を確認しておこう。

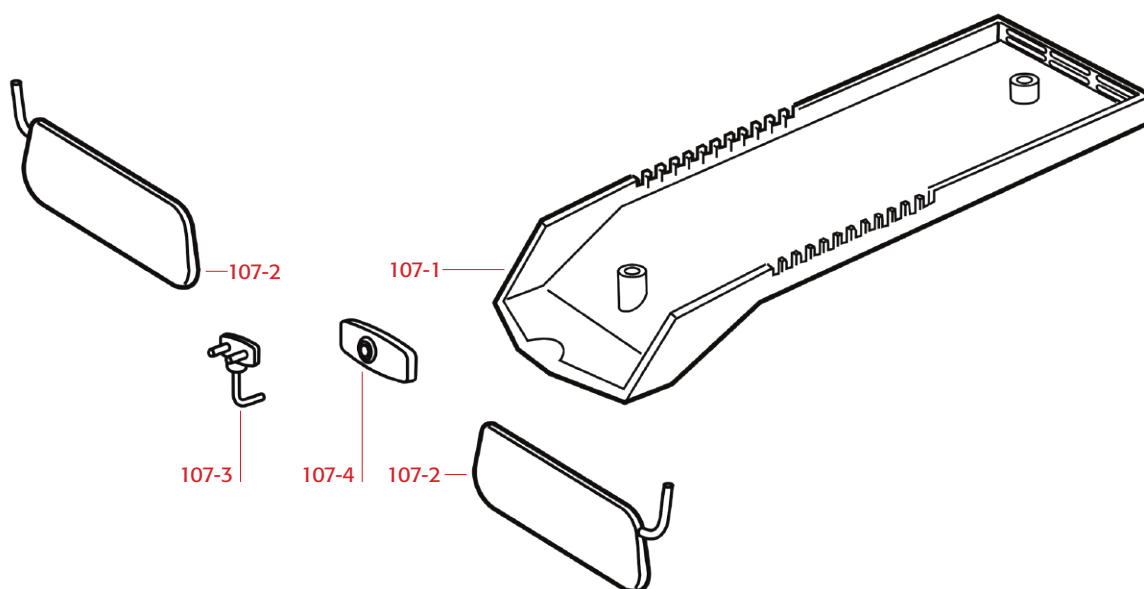
本ステージのパーツ

- 107-1 ルーフエアエクストラクター
- 107-2 サンバイザー
- 107-3 ミラーブラケット
- 107-4 バックミラー

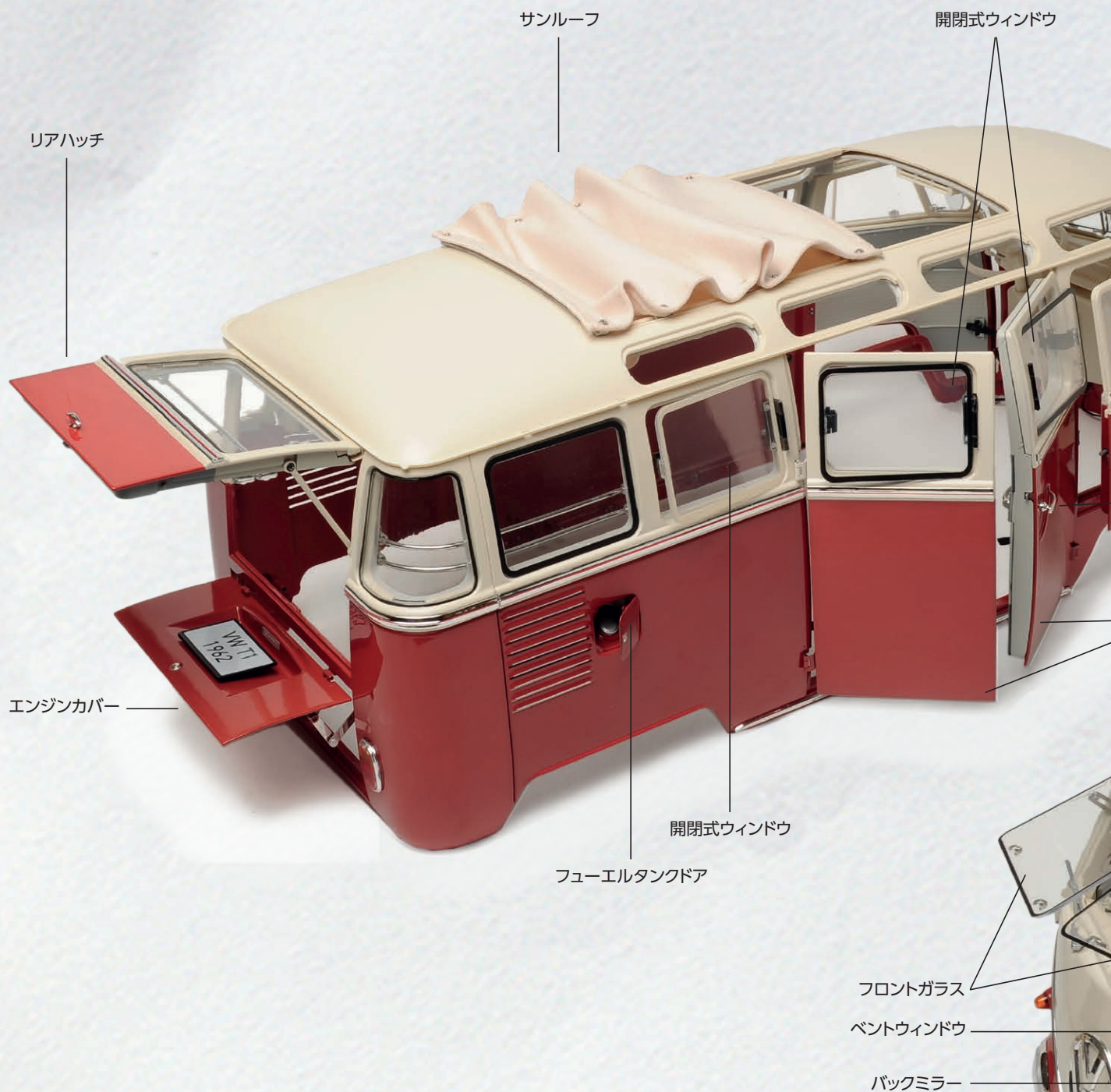
※掲載しているパーツは、ご提供するパーツと一部仕様が異なる場合があります。



組立図

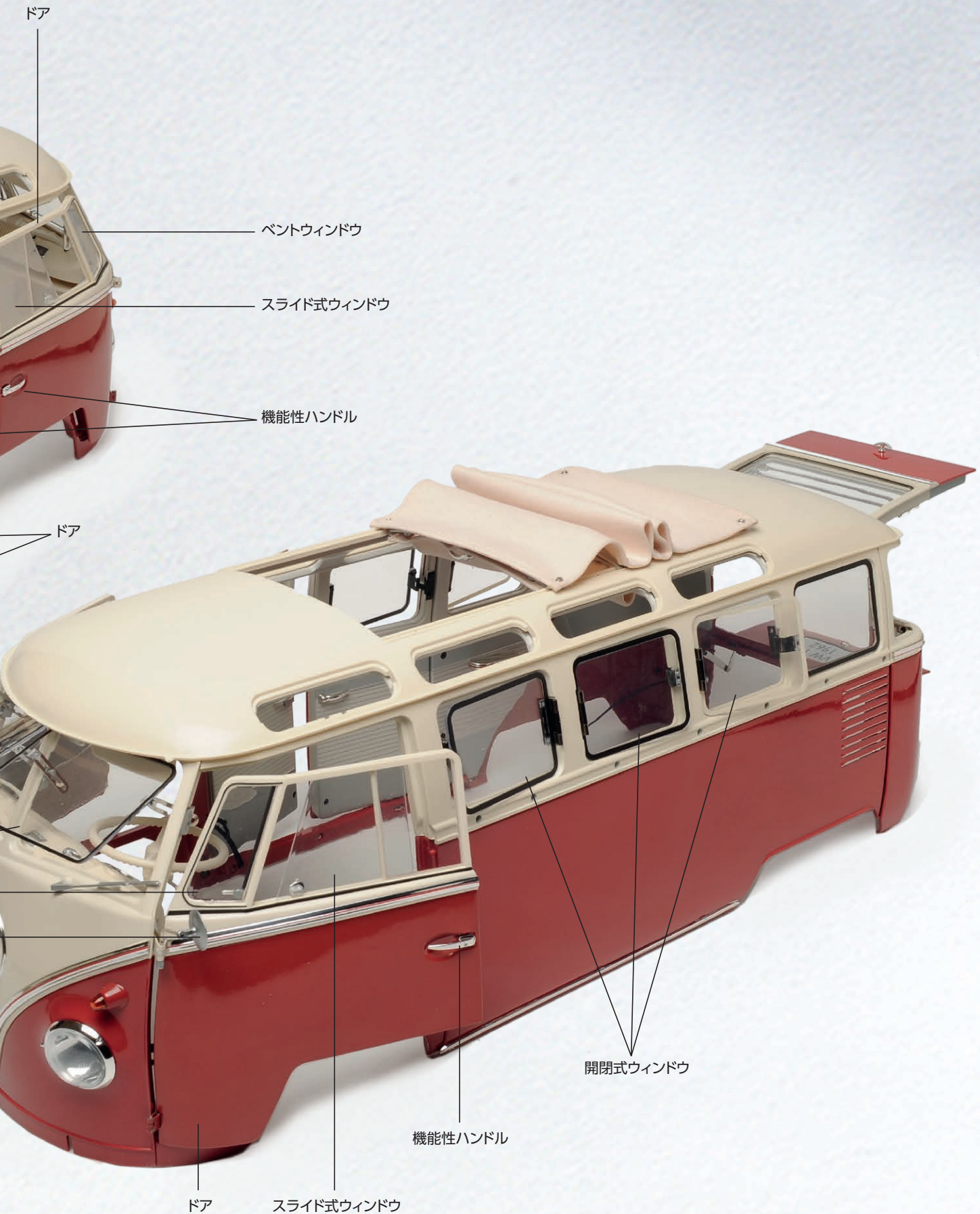


エアエクストラクター、サンバイザー、ミラー



車体の可動パーツ

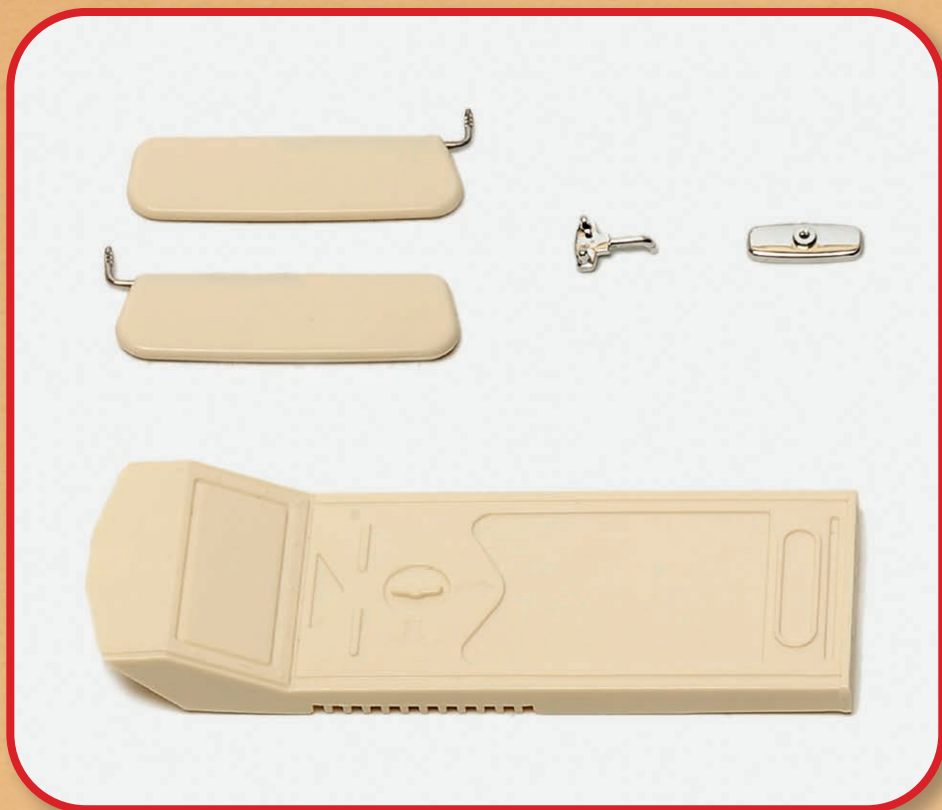
これまでに組み立てたパーツと、今後提供されるパーツにより、車体外側のすべての可動部が明確に確認できる。これらのパーツが細部まで精密に再現されていること、そして実際のバンと同様に可動・開閉可能な点が、このモデルに高いリアリズムをもたらしている。



エアエクストラクター、サンバイザー、ミラー

STEP 107-A

本ステージで提供したパーツは、後の組み立て作業で使用するため、大切に保管しておく。



車両パーツの外観



※写真は試作品です。バスのパーツ色は、ヴォルフスブルクのフォルクスワーゲンオートミュージアムに展示されているVW サンババスを参考にしました。

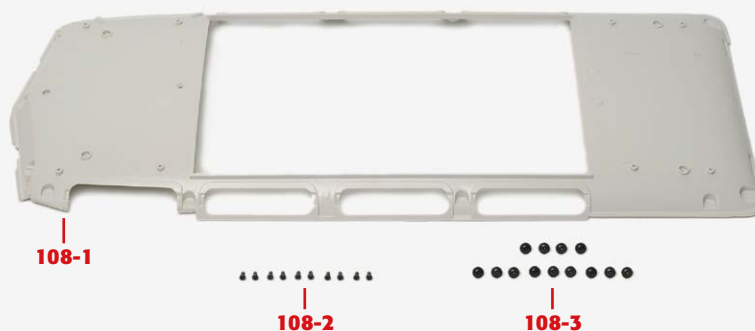


ルーフパーツと ボディへの取り付け

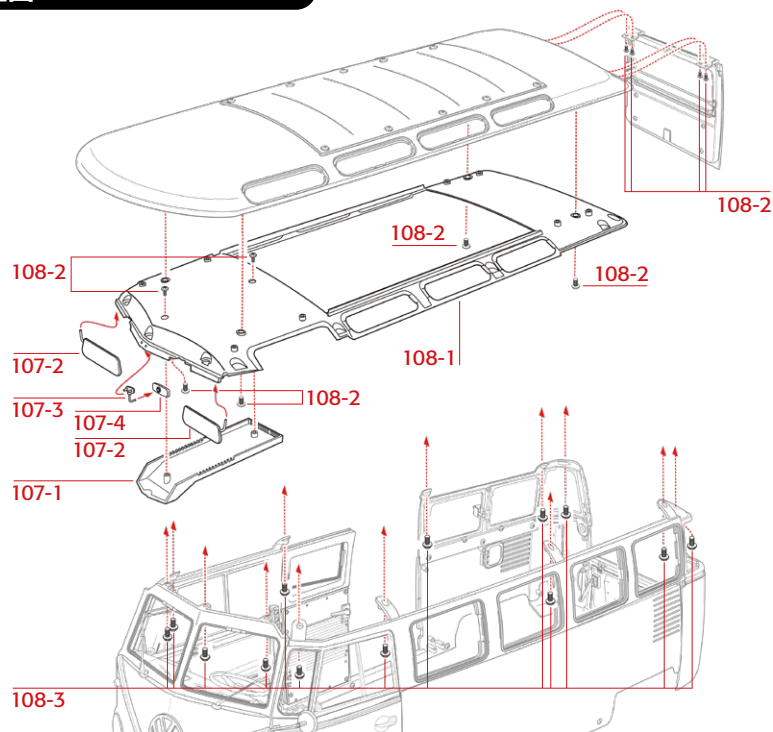
本ステージとステージ107で提供したパーツでサンババスのルーフ部分の組み立てを完了し、リアハッチと共にボディに取り付ける。

本ステージのパーツ

- 108-1** ルーフインテリア
- 108-2** BP04ネジ (2.3×4.0 mm)
- 108-3** BP10ネジ (2.3×3.0 Ø6.0 mm)



組立図



※掲載しているパーツは、ご提供するパーツと一部仕様が異なる場合があります。

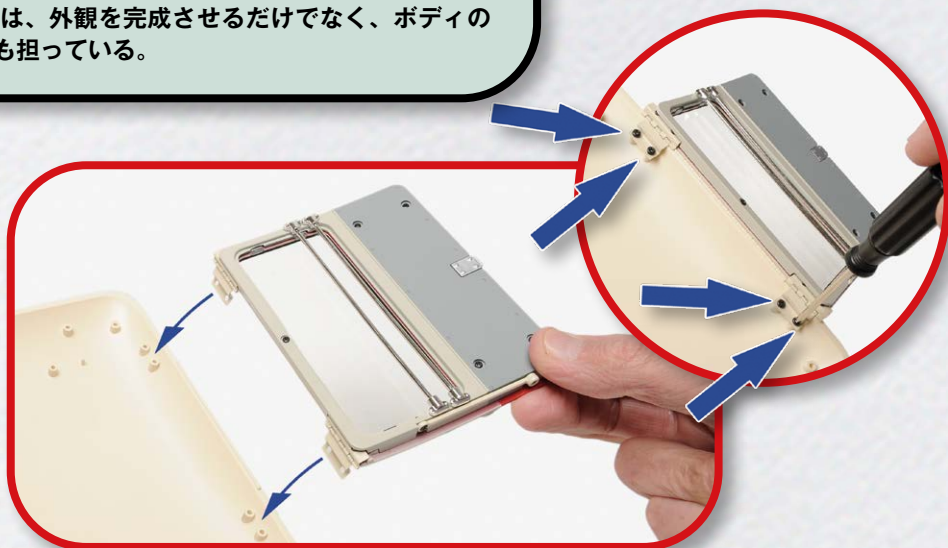
ルーフパーツとボディへの取り付け

注 意

✓本ステージでは、BP10ネジ(108-3)をしっかりと締めることが非常に重要である。ルーフの取り付けは、外観を完成させるだけでなく、ボディの各パーツの上部を結合する役割も担っている。

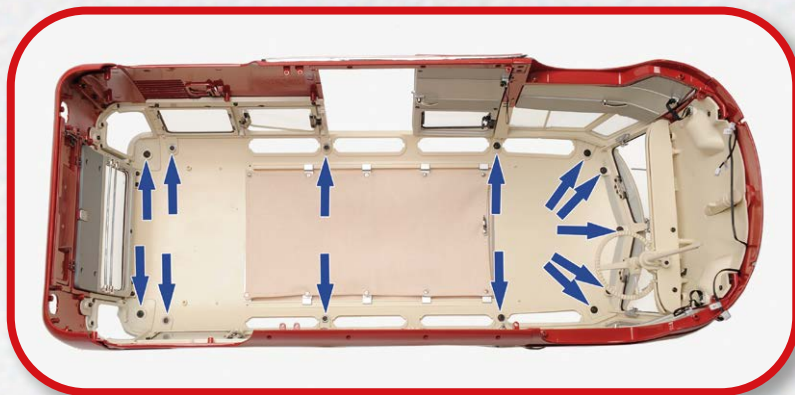
STEP 108-A

これまでに組み立てたルーフパーツとリアハッチを用意し、ハッチのヒンジをルーフ内側後部の穴に合わせ、BP04ネジ(108-2)4本で固定する。



STEP 108-B

作業台にボディを置き、ハッチを取り付けたルーフを配置する。このとき、ルーフの支柱とボディパーツ上部の13個の穴の位置を合わせる。



STEP 108-C

ルーフの支柱がボディの穴にしっかり収まっていることを確認し、BP10ネジ(108-3)13本で固定する。

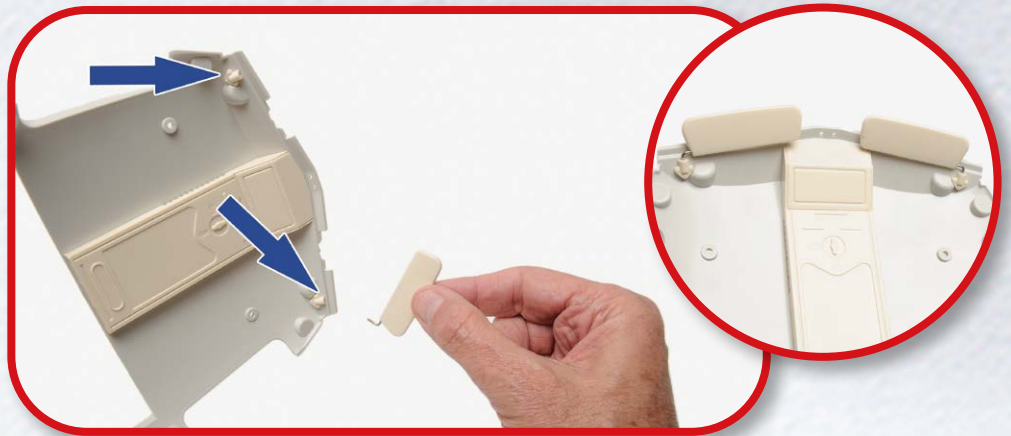
STEP 108-D

次に、ルーフインテリア(108-1)の内側の取り付け部にルーフエアエクストラクター(107-1)の支柱をはめ込み、外側からBP04ネジ(108-2)2本で固定する。



STEP 108-E

次に、サンバイザー
(107-2)をルーフィンテ
リア内側の写真のブラ
ケットに差し込む。



STEP 108-F

バックミラー(107-4)とミラーブラケット
(107-3)を用意し、ブラケットの長い支柱の先
端をバックミラー背面の穴に差し込む。この穴
は半円形のため、正しい向きでしか取り付けら
れない。丸い写真のように正しく組み立てられ
ていることを確認する。



STEP 108-G

ミラーブラケットの2本
のピンを、ルーフィンテ
リアの写真の2つの穴に
差し込む。



STEP 108-H

ボディを裏返して作業台
に置き、ルーフィンテ
リアをボディの中に差し込
み、4つの穴にしっかり
とはめ込む。



ルーフパーツとボディへの取り付け

STEP 108-I

ルーフインテリアを
BP04 ネジ(108-2) 4本
で固定する。



本ステージの完成
ルーフを取り付けたボディ。



サンルーフの最終的な色は、プロトタイプの画像から変更され、モデルのインテリアにより調和するよう調整されました。

車両パーツの外観



※写真は試作品です。バスのパーツ色は、ヴォルフスブルクのフォルクスワーゲンオートミュージアムに展示されているVW サンババスを参考にしました。

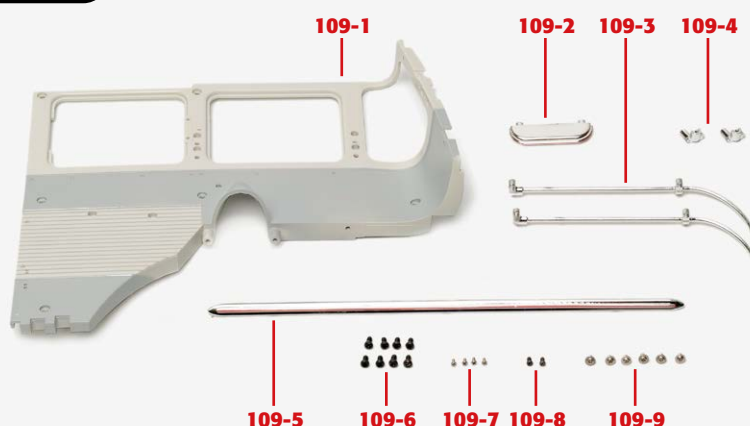


後部インテリア(右)

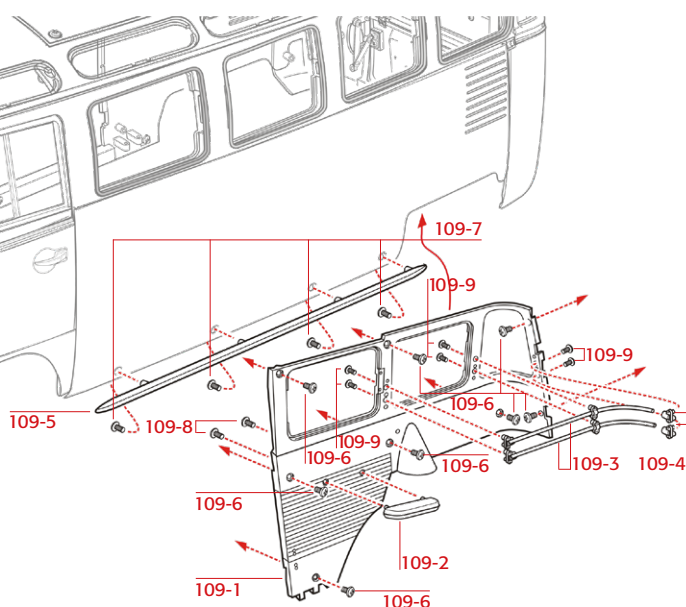
本ステージで提供したパーツを使い、後部インテリア(右)をボディの内側に取り付け、ボディ左側にトリムを取り付ける。

本ステージのパーツ

- 109-1** 後部インテリア(右)
- 109-2** アームレスト
- 109-3** プロテクションバー
- 109-4** プロテクションバー
ブラケット
- 109-5** 下部トリム(左)
- 109-6** BD04ネジ(2.3×4.0 mm)
- 109-7** BP01ネジ(1.2×3.5 mm)
- 109-8** BP09ネジ(1.8×3.0 mm)
- 109-9** BP12ネジ(1.8×3.0 Φ4.5mm)

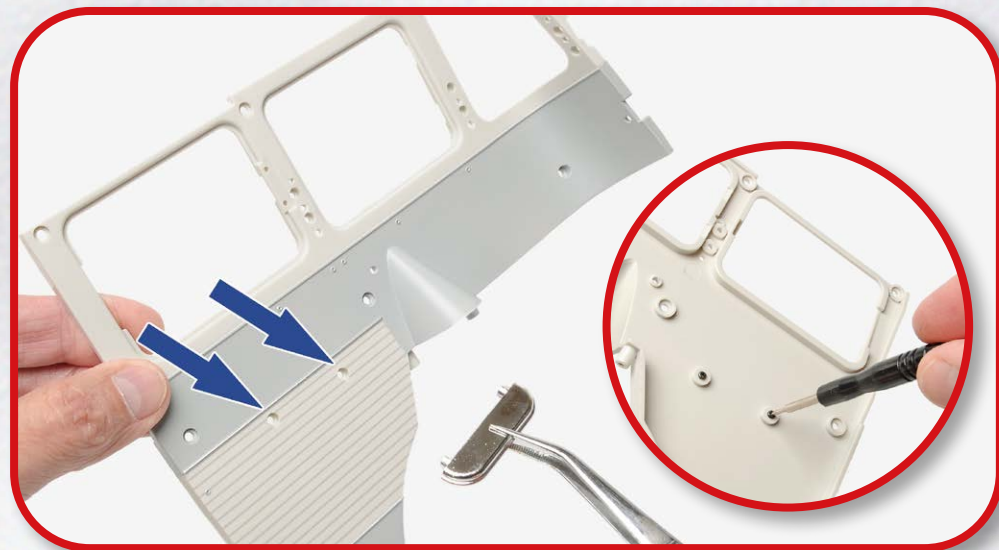


組立図



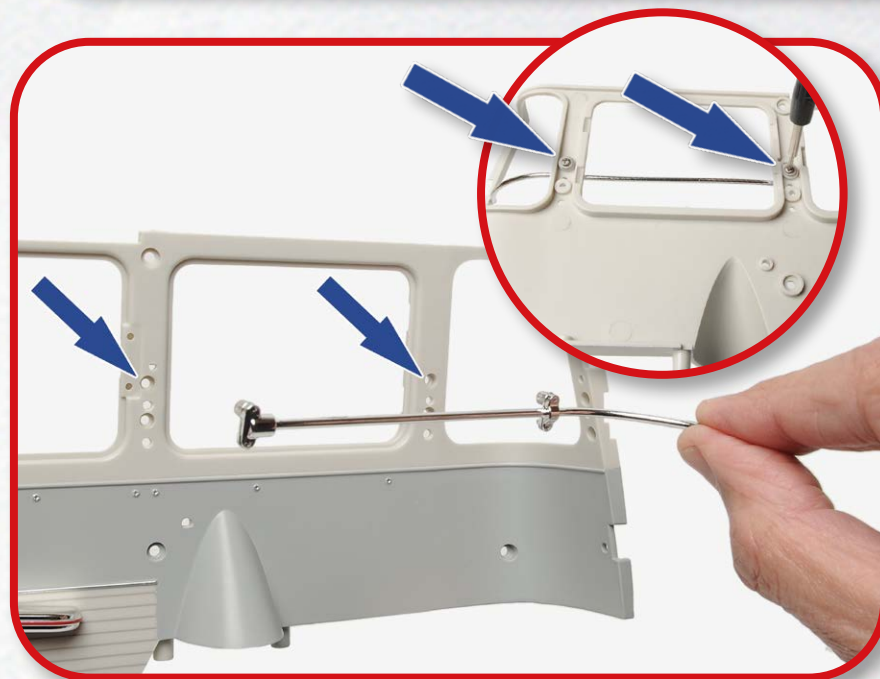
※掲載しているパーツは、ご提供するパーツと一部仕様が異なる場合があります。

後部インテリア(右)



STEP 109-A

アームレスト(109-2)を後部インテリア(右)(109-1)の写真の2つの穴に差し込み、内側からBP09ネジ(109-8)2本で固定する。



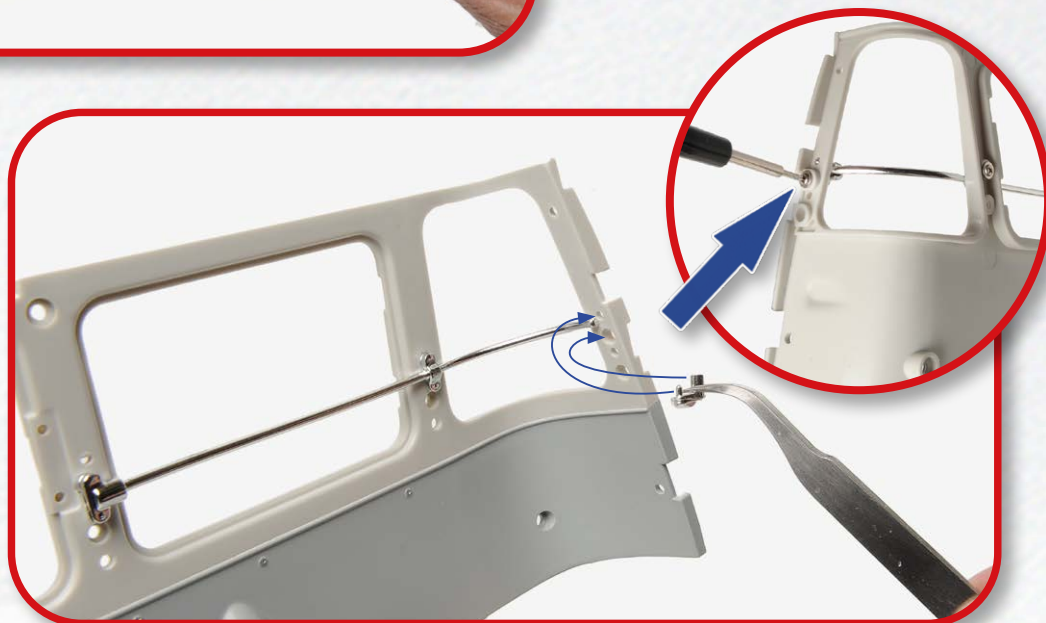
STEP 109-B

次に、プロテクションバー(109-3)の支柱を後部インテリア(右)の写真の穴(上段)に差し込み、内側からBP12ネジ(109-9)2本で固定する。※プロテクションバーには上段用と下段用があり、微妙に長さが異なる。下の写真のように先端部分が少し短い方が上段用になる。



STEP 109-C

プロテクションバーの端部を固定するために、プロテクションバーブラケット(109-4)の1つを後部インテリア(右)の写真の穴に差し込み、内側からBP12ネジ(109-9)で固定する。



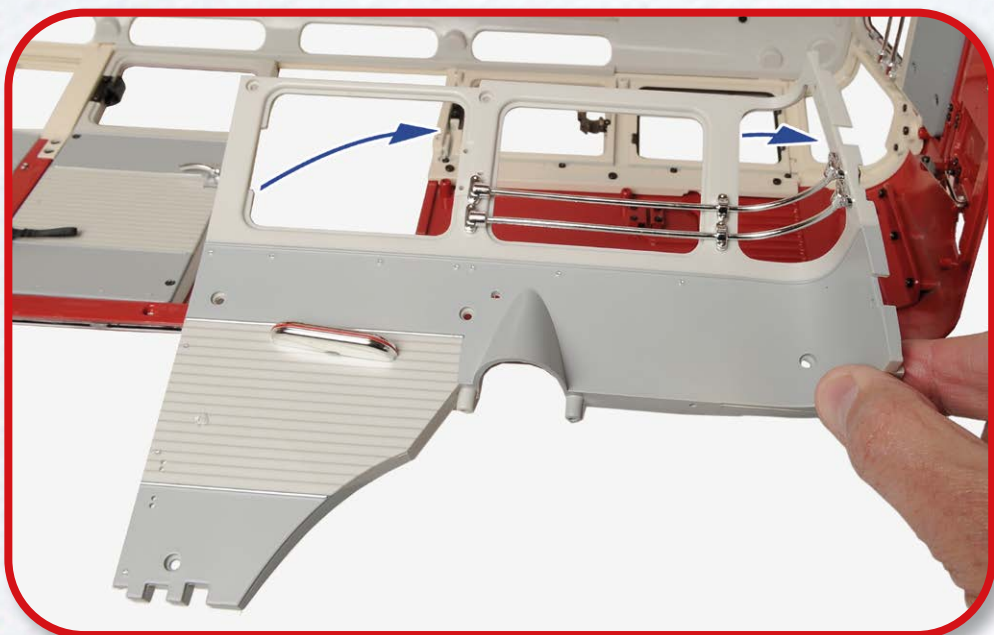
STEP 109-D

同様に、もう1つのプロテクションバー(109-3)とプロテクションバーブラケット(109-4)を下段の穴に取り付ける。



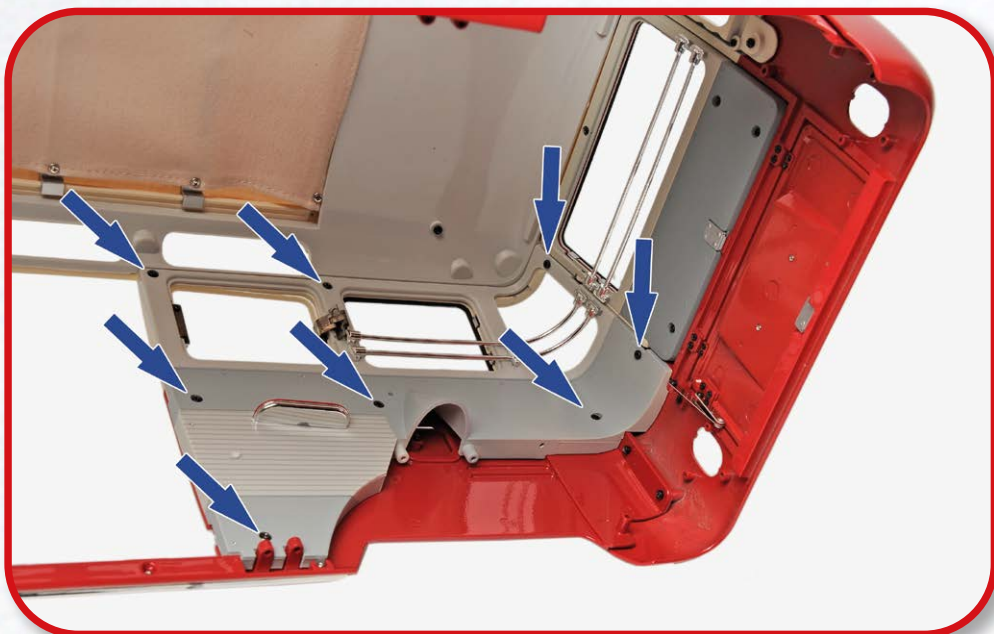
STEP 109-E

ボディを横向きに作業台に置き、後部インテリア(右)パーツをボディ後方の内側に配置する。



STEP 109-F

写真の穴をBD04 ネジ(109-6) 8本で固定する。



後部インテリア(右)

STEP 109-G

最後に、下部トリム(左)(109-5)をボディ左側下部の穴に差し込み、内側からBP01ネジ(109-7)4本で固定する。



本ステージの完成
後部インテリア(右)と下部
トリム(左)を取り付けたボ
ディ。



サンルーフの最終的な色は、プロトタイプ画像から変更され、モデルのインテリアにより調和するように調整されました。

車両パーツの外観



※写真は試作品です。バスのパーツ色は、ヴォルフスブルクのフォルクスワーゲンオートミュージアムに展示されているVW サンババスを参考にしました。

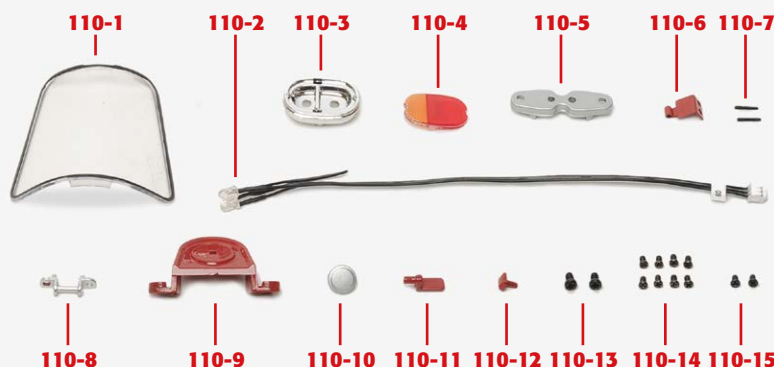


テールライト(右)、サイドドア(左)、 リアコーナーウィンドウ(右)

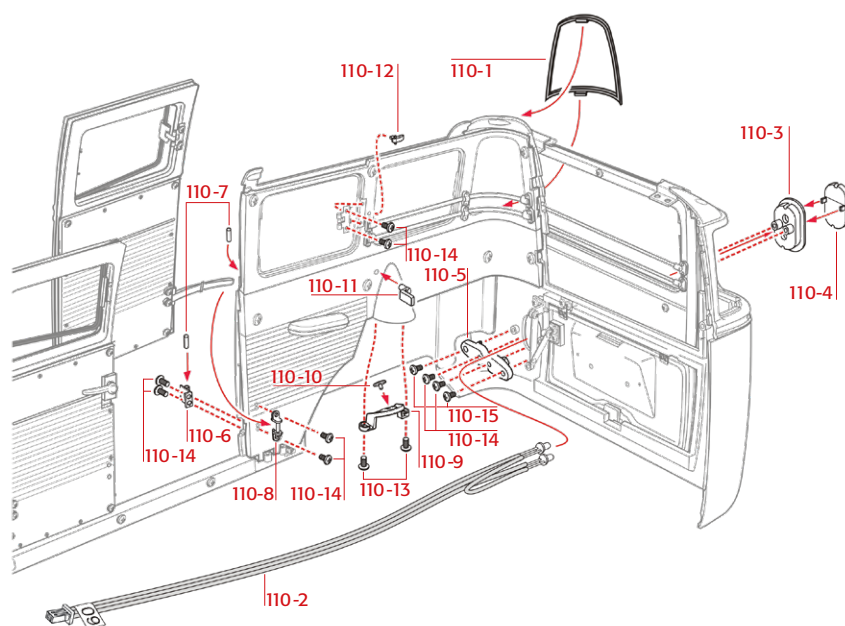
本ステージでは、テールライト(右)、リアコーナーウィンドウ(右)、ステージ78で組み立てたサイドドア(左)など、ボディの複数のパーツを取り付ける。

本ステージのパーツ

- 110-1 後部コーナーウィンドウ(右)
- 110-2 テールライトLED(右)
- 110-3 テールライト(右)
- 110-4 テールライトレンズ(右)
- 110-5 テールライトホルダー(右)
- 110-6 サイドドアヒンジ(左)
- 110-7 ピン
- 110-8 ドアストッパー
ストラップホルダー
- 110-9 フューエルタンク
キャップブラケット
- 110-10 フューエルタンクキャップ
- 110-11 リアシートストッパー
- 110-12 ウィンドウラッチ
- 110-13 BP04ネジ(2.3×4.0 mm)
- 110-14 BP09ネジ(1.8×3.0 mm)
- 110-15 BD08ネジ(1.8×3.0 mm)



組立図



※掲載しているパーツは、ご提供するパーツと一部仕様が異なる場合があります。

テールライト(右)、サイドドア(左)、リアコーナーウィンドウ(右)

注 意

✓LEDはケーブルとLED本体、コネクタのはんだ付け部分を損傷しないよう、慎重に取り扱う必要がある。



STEP 110-A

テールライトLED(右) (110-2)をテールライト(右) (110-3)の写真の穴に背面から差し込み、慎重に押し込む。



STEP 110-B

次に、テールライトレンズ(右) (110-4)のタブをテールライト(右)の写真のハウジングに差し込む。

STEP 110-C

テールライト(右) パーツを写真の位置にボディの外側から差し込み、ボディを裏返し、内側からLEDケーブルを通してテールライトホルダー(右) (110-5)を取り付ける。



STEP 110-D

テールライトホルダー(右)が写真の位置にあり、穴が揃っていることを確認する。写真のように、中央のテールライト側はBP09ネジ(110-14) 2本、両端のボディ側はBD08ネジ(110-15) 2本、合計4本のネジで固定する。



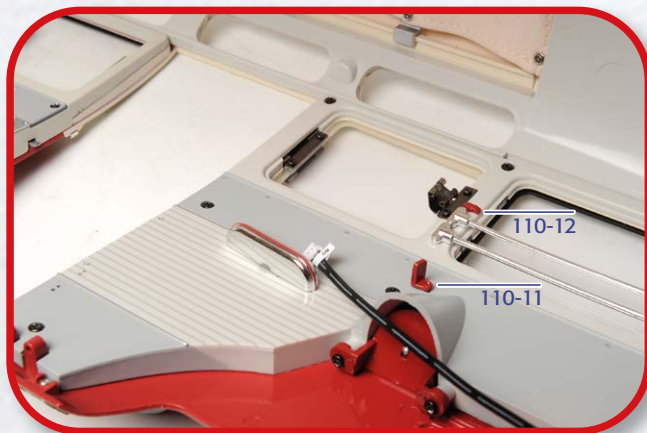
STEP 110-E

次に、フューエルタンクキャップ(110-10)のピンを、写真のようにフューエルタンクキャップブラケット(110-9)の穴に差し込む。



STEP 110-F

ステージ109でボディに取り付けた後部インテリア(右)の写真の支柱にフューエルタンクキャップブラケットを配置し、BP04ネジ(110-13)2本で固定する。



STEP 110-G

次に、リアシートストッパー(110-11)とウィンドウラッチ(110-12)を後部インテリア(右)の写真の穴に配置する。



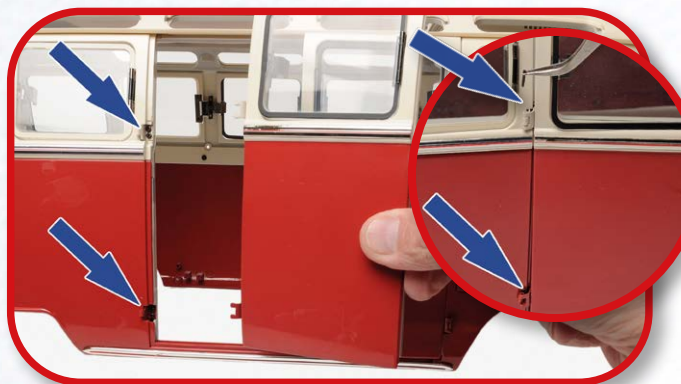
STEP 110-H

次に、後部コーナーウィンドウ(右)(110-1)の上部のタブを写真のハウジングに差し込み、下部を押してしっかりとめ込む。



STEP 110-I

サイドドアヒンジ(左)(110-6)をドア枠の下部にある写真の穴に配置し、BP09ネジ(110-14)2本で固定する。



STEP 110-J

ステージ78で組み立てたサイドドア(左)を用意し、ヒンジをボディのヒンジと合わせ、ピン(110-7)を差し込む。このとき、固定用の溝と反対側の滑らかな端から差し込む。

テールライト(右)、サイドドア(左)、リアコーナーウィンドウ(右)

STEP 110-K

最後に、ドアストップ
パーストラップホル
ダー(110-8)をドアス
トラップのループ部
分に通し、BP09 ネジ
(110-14) 2本で側面に
固定する。



本ステージの完成
テールライト(右)、サイド
ドア(左)、リアコーナーウィ
ンドウ(右)を取り付けたボ
ディ。



サンルーフの最終的な色は、プロトタイプ
の画像から変更され、モデルのインテリアに
より調和するよう調整されました。

車両パーツの外観



※写真は試作品です。バスのパーツ色は、ヴォルフスブルクのフォルクスワーゲン
オートミュージアムに展示されているVW サンババスを参考にしました。