

これさえあれば、全宇宙の支配も可能だ！

MARVEL STUDIOS

THE
INFINITY
SAGA

Pack
21

インフィニティ・ガントレットをつくる



DeAgostini
COLLECTIBLES

MARVEL STUDIOS

© 2025 MARVEL

※誌面に掲載されているインフィニティ・ガントレットの画像は本シリーズのオリジナル製品であり、映像作品・劇中のものではありません。

MARVEL STUDIOS

THE INFINITY SAGA

インフィニティ・ガントレットをつくる

Pack
21

Contents

STAGE 79

インフィニティ・ガントレット :
薬指⑤ 244

STAGE 80

インフィニティ・ガントレット :
薬指⑥ 247

STAGE 81

インフィニティ・ガントレット :
薬指⑦ 250

STAGE 82

インフィニティ・ガントレット :
薬指⑧ 254





インフィニティ・ガントレット

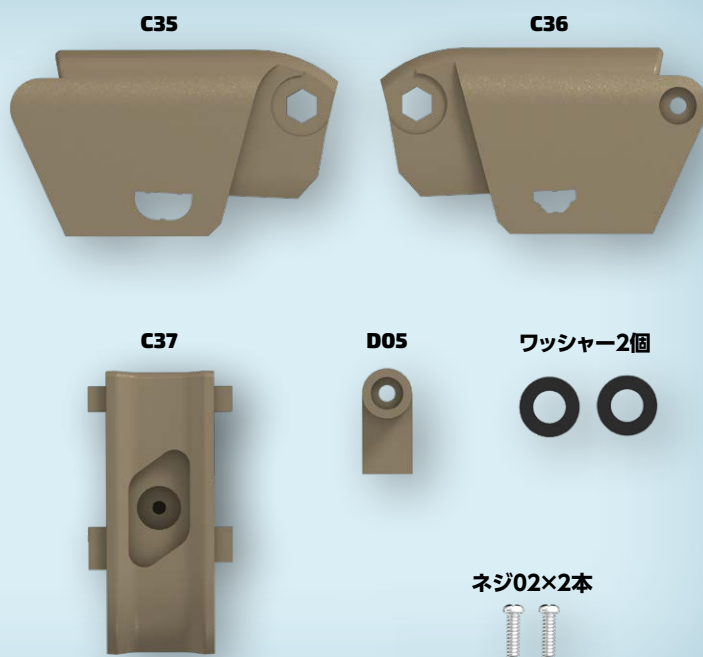
THE RING FINGER (5)

薬指⑤

薬指関節の内部構造の組み立てを続けよう。

パーツリスト

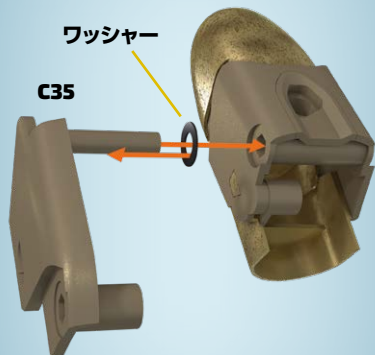
C35
C36
C37
D05
ワッシャー2個
ネジ 02×2本(+予備)



注：「組み立てガイド」に掲載されているパーツの外観は、本シリーズで実際に付属するパーツとは細部が異なる場合があります。
※写真のネジには、予備数は含まれておりません。



STAGE78で組み立てたパーツ

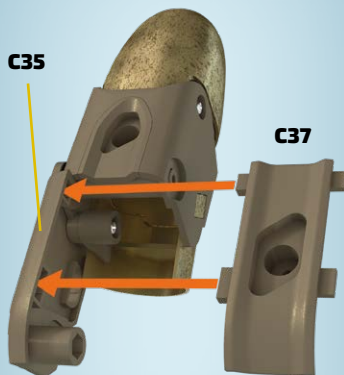


1

図のようにパーツを置き、左側の穴にワッシャーを入れる。C35内側にあるシャフトを六角形の穴に挿入する。ぴったりはまるまで押し込む。

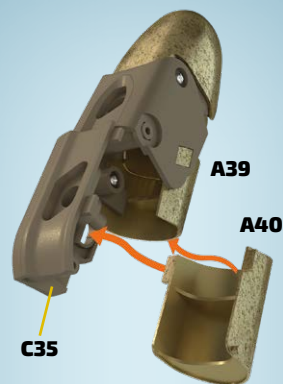
C35

C37

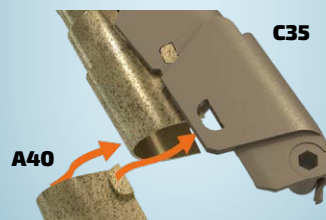


2

C37側面にあるタブをC35の長方形スロットにはめ込む。



クローズアップ



半円形の突起

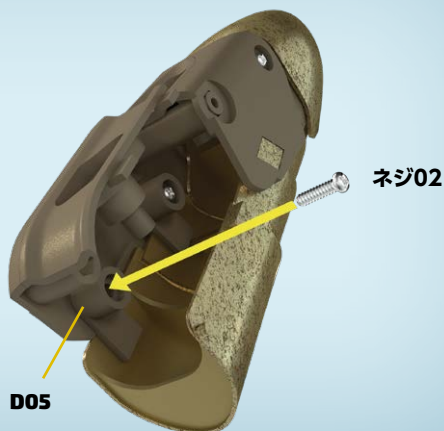
3

STAGE78で保管しておいたA40を用意する。半円形の突起部分をC35の穴にはめ込む。A40がA39の上にかぶるように配置されたか確認しよう。

D05



C35

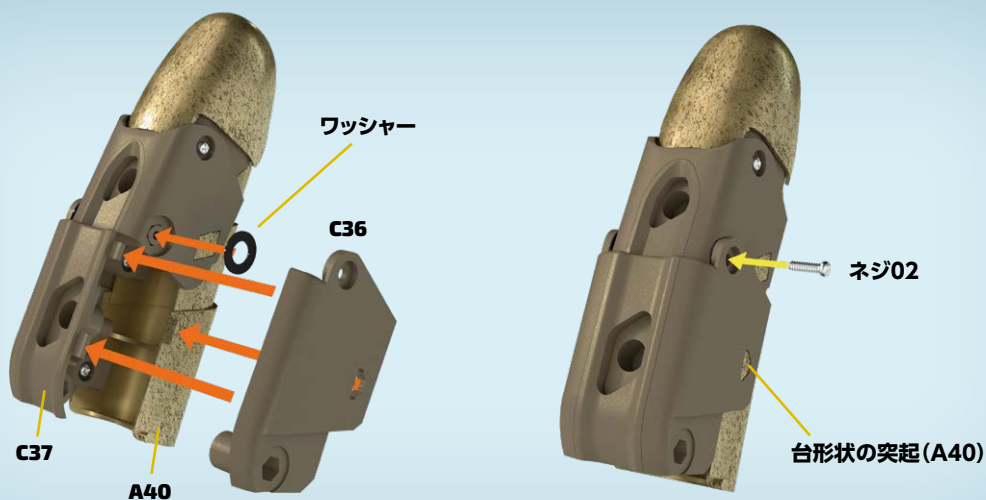


D05

ネジ02

4

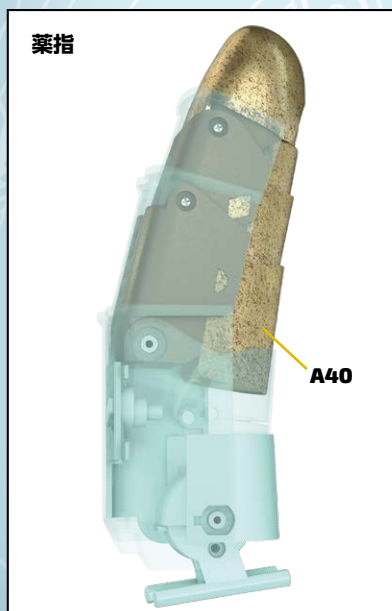
図のように、D05 を C35 内側のピンに押しこむ。これでA40が所定の位置におさまる。D05を 02 ネジで固定する。



- 5** 薬指右側の穴にワッシャーを入れる。C37 側面の突起に C36 にある 2 つのスロットをはめ込む。A40 の台形状の突起部分におさまったのを確認して、02 ネジで固定する。

今ステージの完成

薬指の構造をつくり、内側にプレートをはめ込む作業を続けていく。





インフィニティ・ガントレット

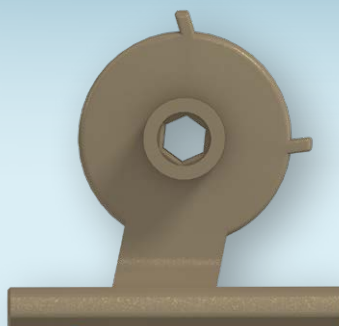
THE RING FINGER (6)

薬指⑥

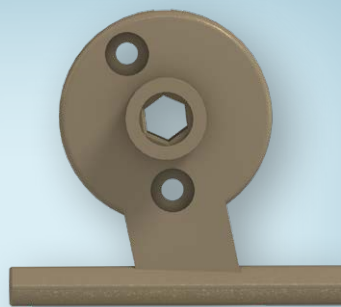
ガントレットに薬指を取り付けるパーツを組み立てていく。

パーツリスト

A41
C38
C39
D06
ネジ02x2本(+予備)



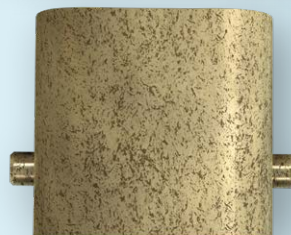
C38



C39



D06



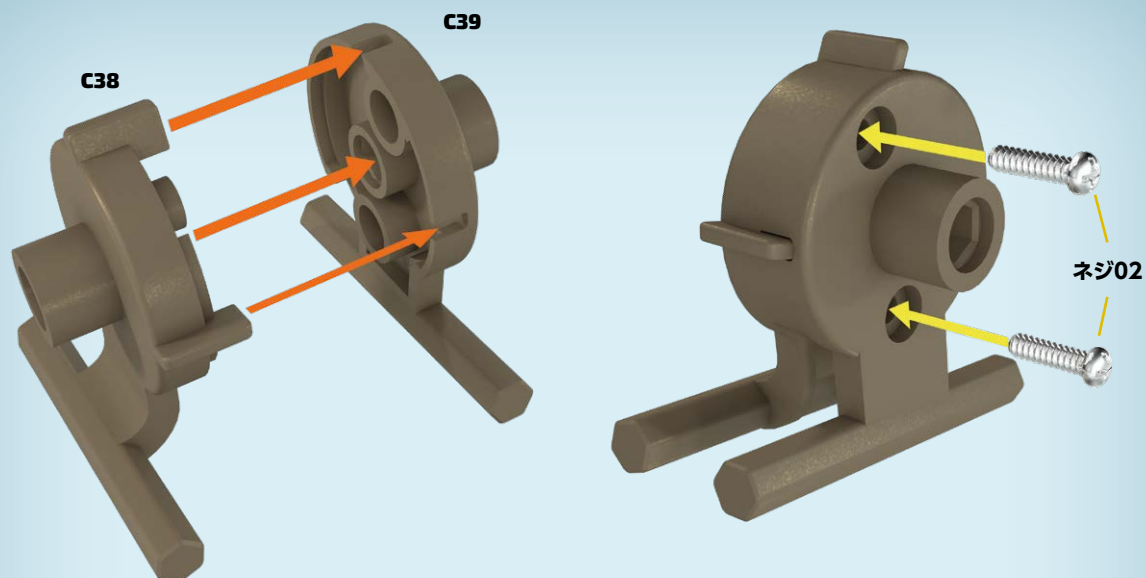
A41



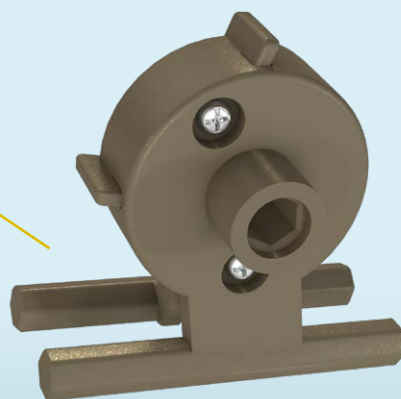
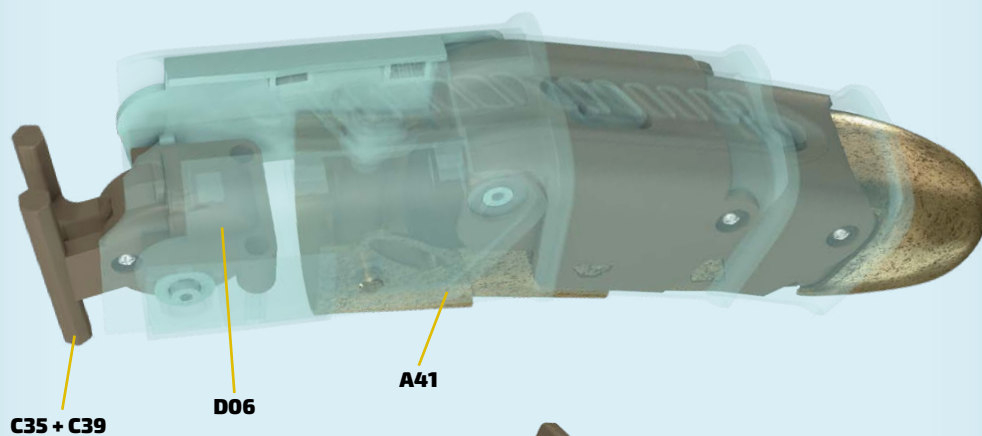
ネジ02x2本

注：「組み立てガイド」に掲載されているパーツの外観は、本シリーズで実際に付属するパーツとは細部が異なる場合があります。
※写真のネジには、予備数は含まれておりません。





薬指



コネクターは次回で薬指に固定される。

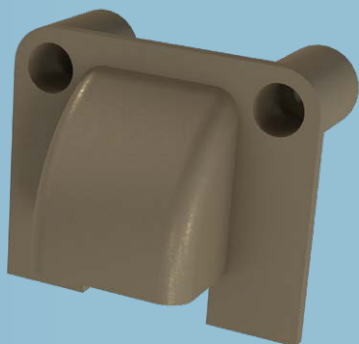
1

図のように、C38の2つのツメをC39の溝にはめ込んで、つなぎ合わせる。両02ネジ(シルバー)2本で固定する。

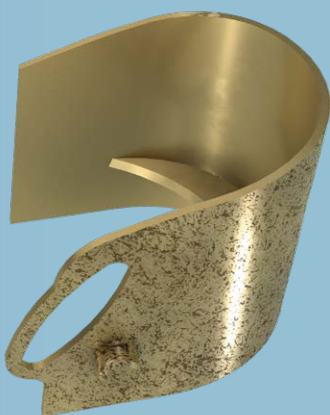
今ステージの完成

薬指

D06



A41



D06とA41は後の組み立て作業で使用するの
で、大切に保管しておこう。



インフィニティ・ガントレット

THE RING FINGER (7)

薬指⑦

薬指の組み立てを続けよう。

パーツリスト

A42

C40

C41

C42

ワッシャー4個

ネジ01×2本(+予備)

ネジ02×2本(+予備)

C41



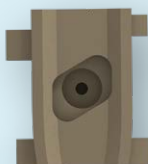
C40



ワッシャー



C42



A42



ネジ02×2本

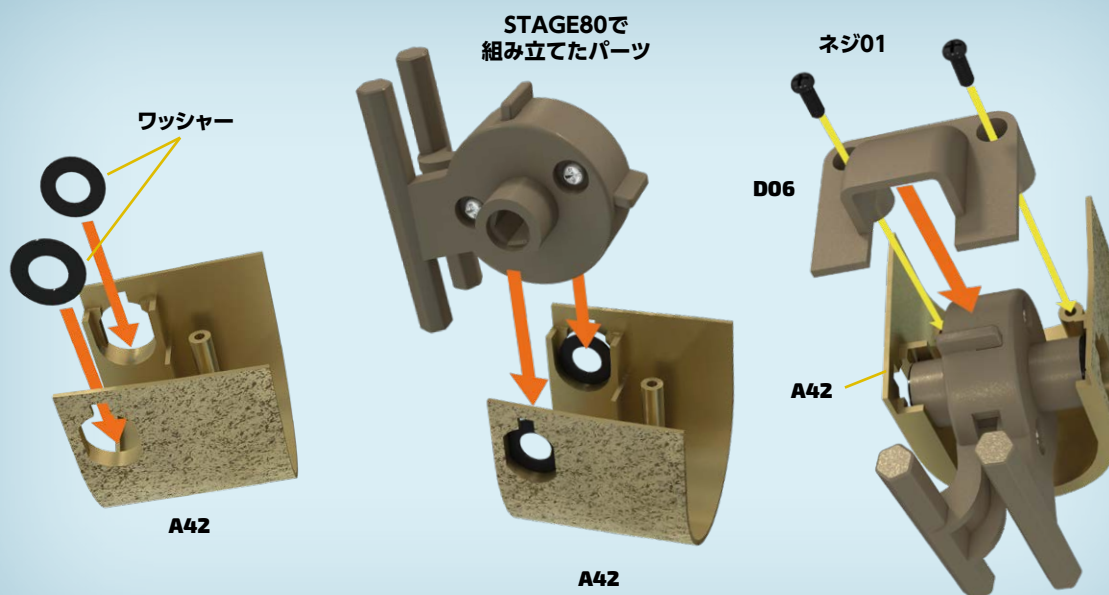


ネジ01×2本



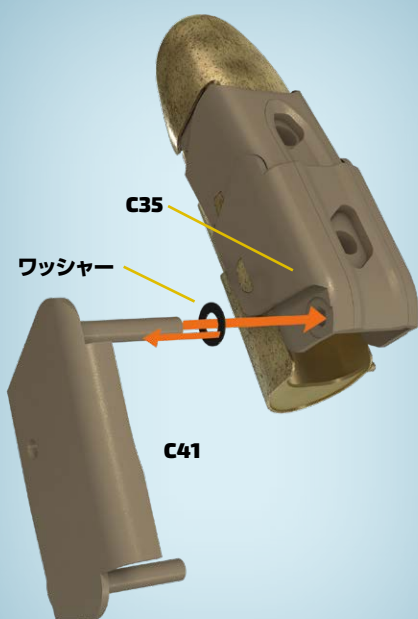
注：「組み立てガイド」に掲載されているパーツの外観は、本シリーズで実際に付属するパーツとは細部が異なる場合があります。
※写真のネジには、予備数は含まれておりません。





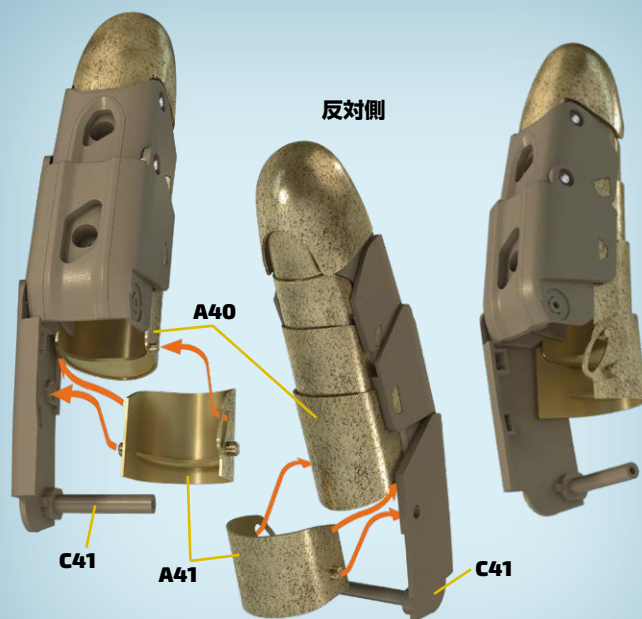
1

A42の2つの穴にそれぞれワッシャーを入れる。ワッシャーが落ちないように注意しながら、STAGE80で組み立てたパーツをはめ込む。STAGE80で保管しておいたD06を用意し、A42内部のピンに押し込む。2本のネジ01で固定する。



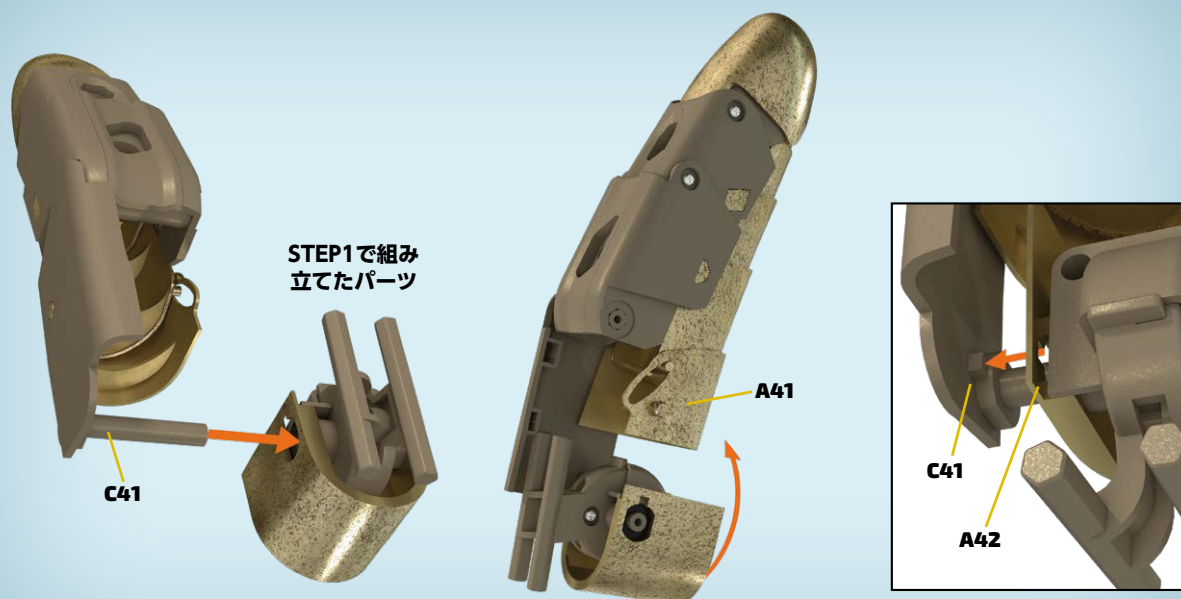
2

C41の長い方の支柱にワッシャーをね入れ、支柱をC35の側面の穴に差し込む。

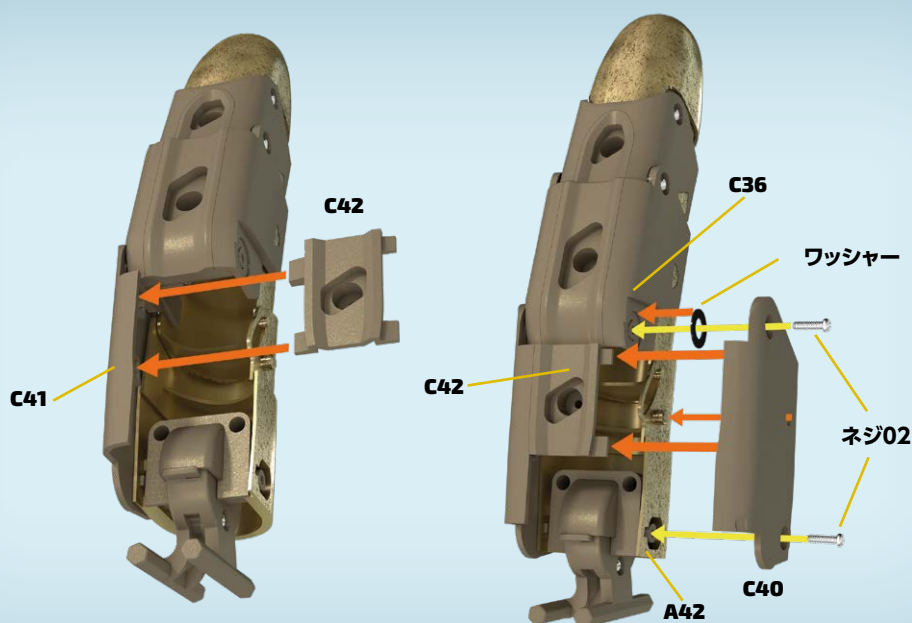


3

STAGE80で保管しておいたA41を用意し、A40の楕円形の穴にはめ込む。さらにA41の短いピンをC41に差し込む。



- 4** STEP1で組み立てたパーツを用意し、C41の支柱にはめる。図のような向きにするとはめやすい。位置を決めて反対方向に押すとA41の上におさまる。



- 5** C42をC41の2つの溝にはめ込みむ。C36の凹みにワッシャーを入れ、C40を所定の位置にはめる。C42の2つ突起部分とA42のピンがかみ合うようにして、2本のネジ02で固定する。

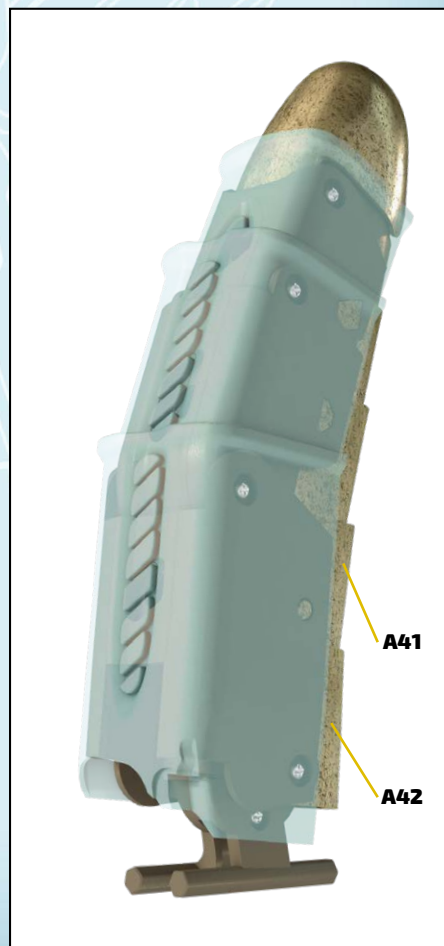


今ステージの完成



あとは外側のプレートを取り付け、仕上げる作業をすれば薬指の完成だ。

薬指





インフィニティ・ガントレット

THE RING FINGER (8)

薬指⑧

外側のプレートを加え、薬指の完成に近づけていく。

パーツリスト

A43
D13
ネジ02×1本(+予備)



A43



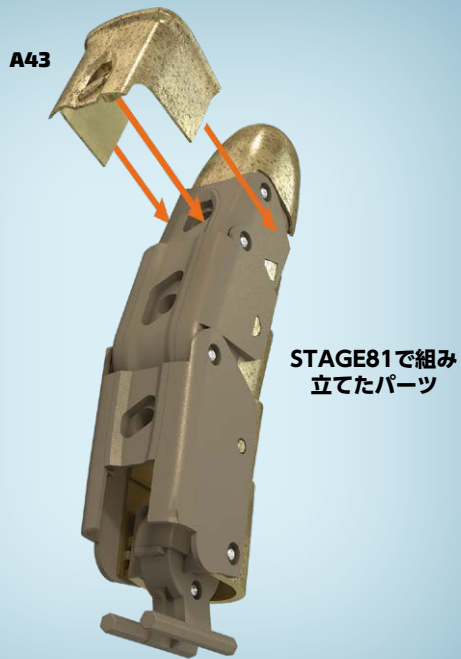
D13

ネジ02×1本



注：「組み立てガイド」に掲載されているパーツの外観は、本シリーズで実際に付属するパーツとは細部が異なる場合があります。
※写真のネジには、予備数は含まれておりません。

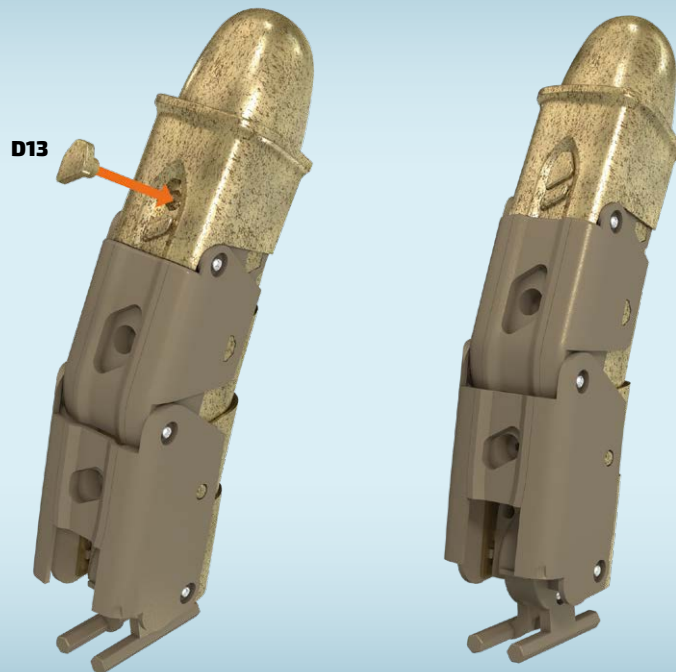




1 STAGE81で組み立てたパーツに A43を図のように配置する。ぴったりとおさまるはずだ。



2 A43をネジ02でしっかりと固定する。



3 D13をネジ穴にはめ込む。少し力を入れれば所定の位置におさまる。



今ステージの完成

いよいよ薬指の完成も間近だ。



A43

