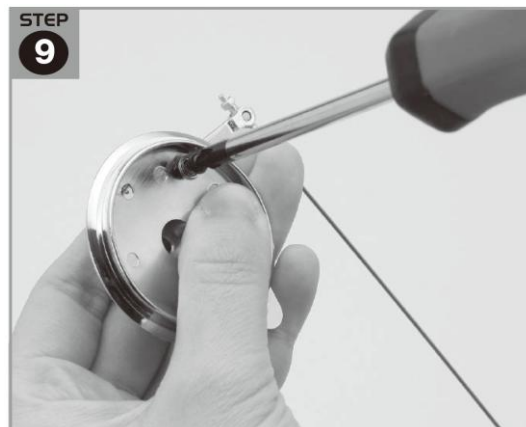


## 読者のみなさまへ



『ホンダCB750FOUR』第33号で提供した「④ビス（Dタイプ）」ですが最後まで締めることができない可能性があります。その場合、交換用ビスをご使用ください。

交換用ビスのサイズは下記の2種類をご用意しました。皆様の組み立て状況に合わせて、どちらか適切なビスをお選びください。

- ① 1. 8 × 4 mm
- ② 2. 0 × 3 mm

まず、細いビス①(1. 8 × 4 mm)の方で締め付けを行ってください。

もし①で締め付けがゆるいと思われましたら、①を取り外し、太いビス②(2. 0 × 3 mm)で再度締め付けを行ってください。

今後とも、よりわかりやすい誌面づくりに尽力して参ります。  
引き続き、『ホンダCB750 FOUR』をお楽しみください。

株式会社デアゴスティーニ・ジャパン  
お客様サポートセンター TEL:0570-008-109  
(月～金10:00～16:00 土日祝除く)